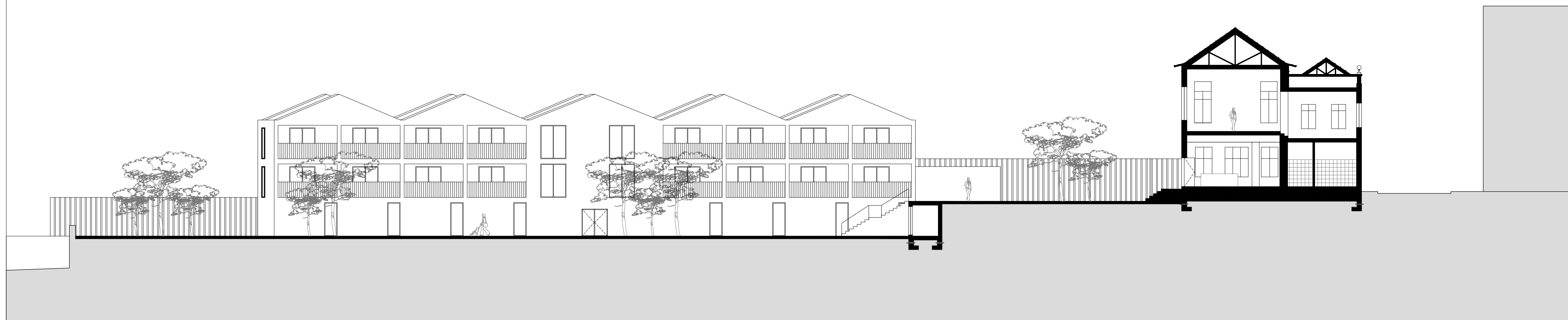
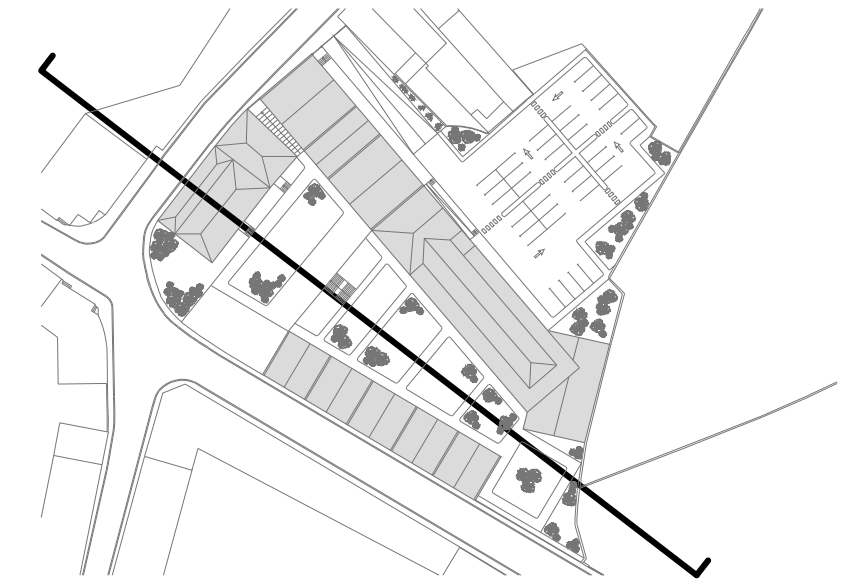




+99.90 m  
 +96.50 m  
 +95.26 m  
 +93.91 m  
 +93.19 m  
 +90.31 m  
 +88.21 m  
 +87.65 m  
 +86.31 m  
 +85.13 m  
 +84.66 m  
 +84.23 m



+99.90 m  
 +96.50 m  
 +95.26 m  
 +93.91 m  
 +93.19 m  
 +90.31 m  
 +88.21 m  
 +87.65 m  
 +86.31 m  
 +85.13 m  
 +84.66 m  
 +84.23 m



UNIVERSIDADE DA BEIRA INTERIOR – Mestrado Integrado em Arquitetura		LOCAL DA PROPOSTA: Vila Nova de Gaia	
ORIENTADORA: Inês Daniel de Campos		DESIGNAÇÃO DA FOLHA: Corte Alçados – Proposta	
AUTOR DA PROPOSTA: Renato Pinto Vasconcelos		ESCALA: 1:200	31