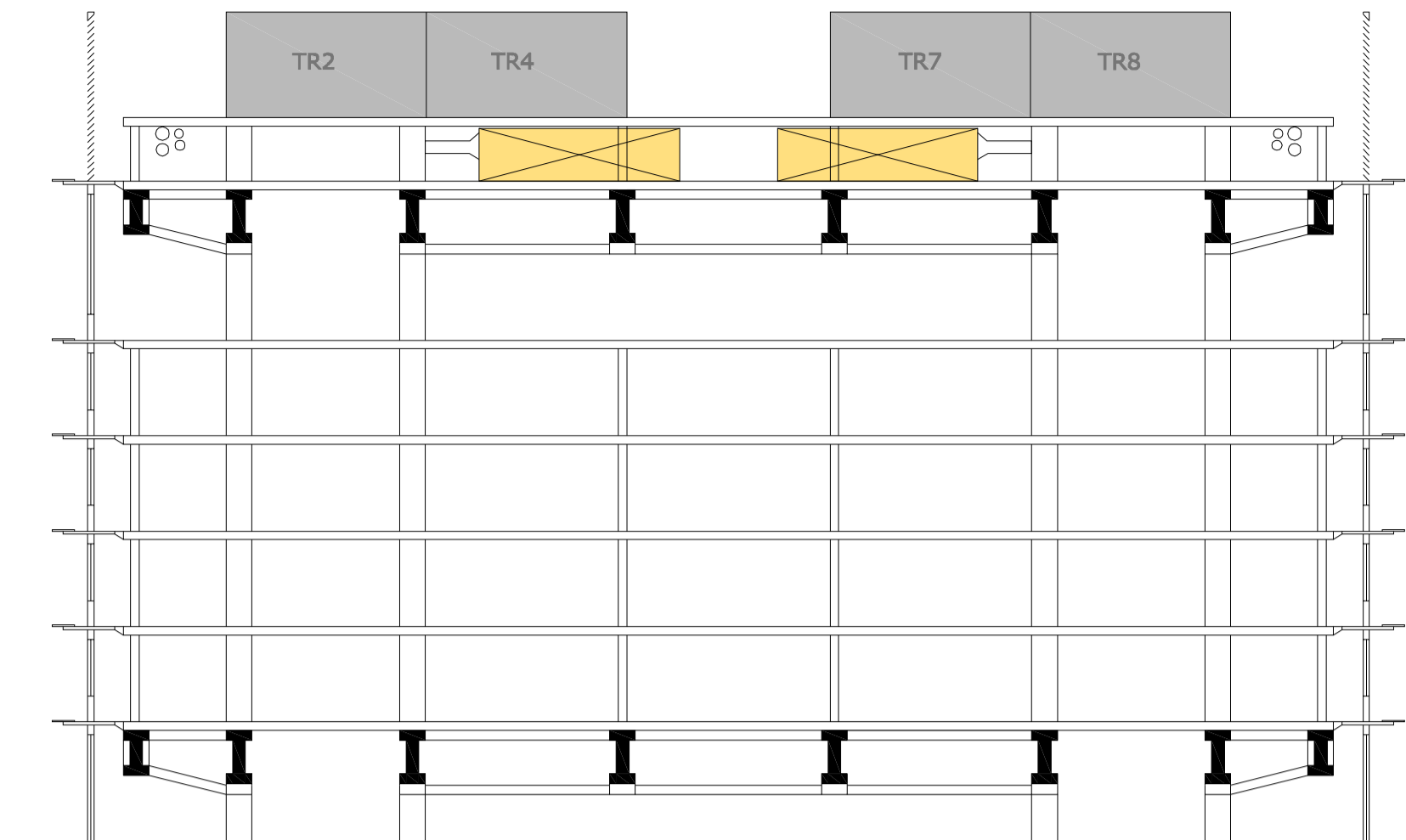




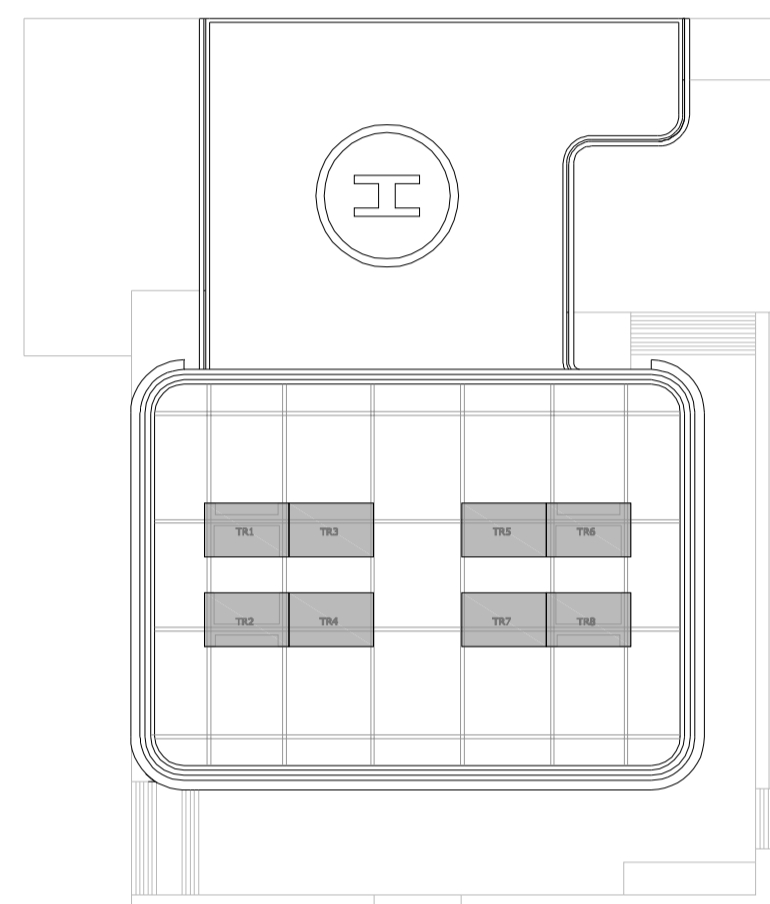
Planta tipo Actual



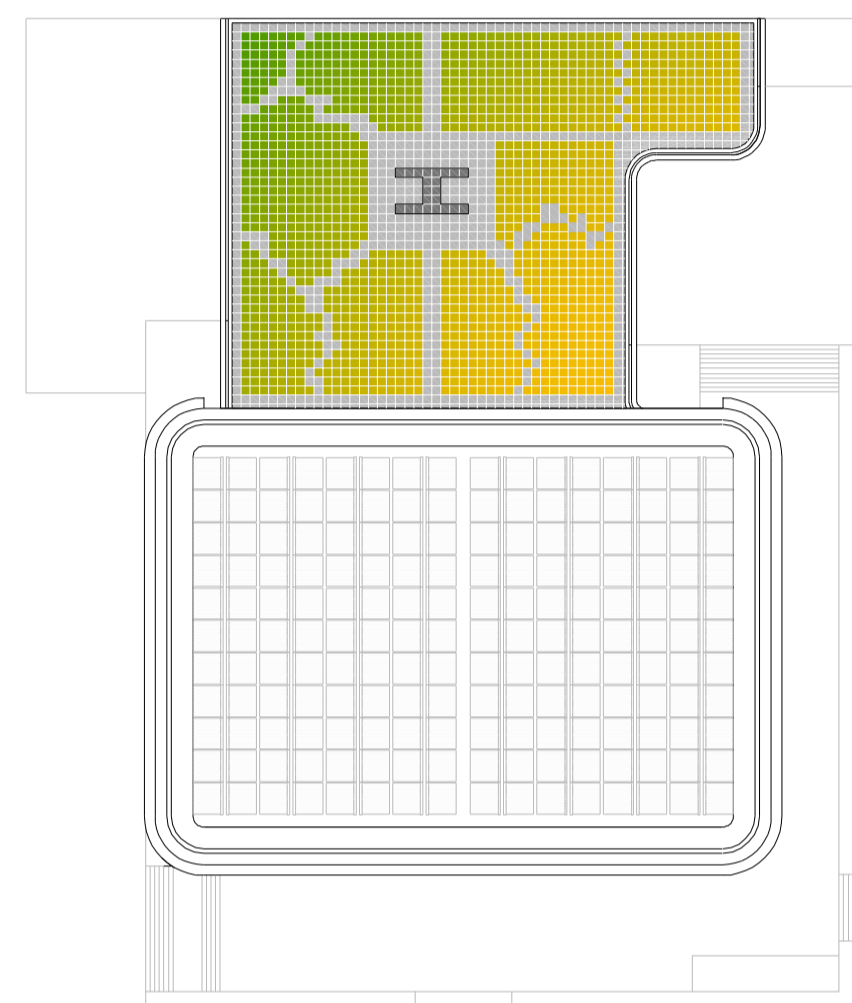
Planta tipo  
Intervenção:  
Eliminação dos indutores na fachada Este e Oeste  
Criação de duas câmaras de controlo solar e de climatização passiva



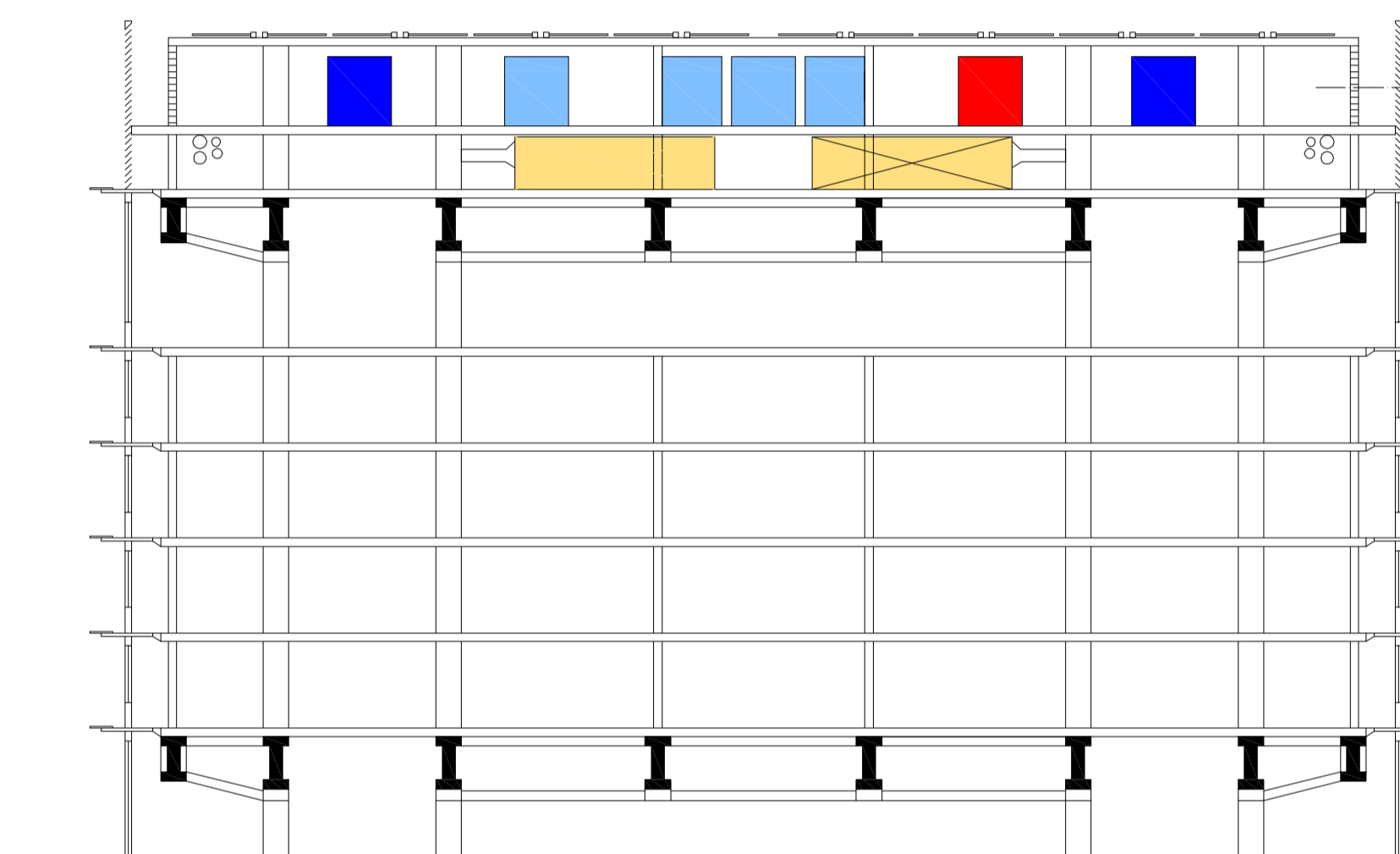
Cobertura Actual com quatro grandes torres de refrigeração



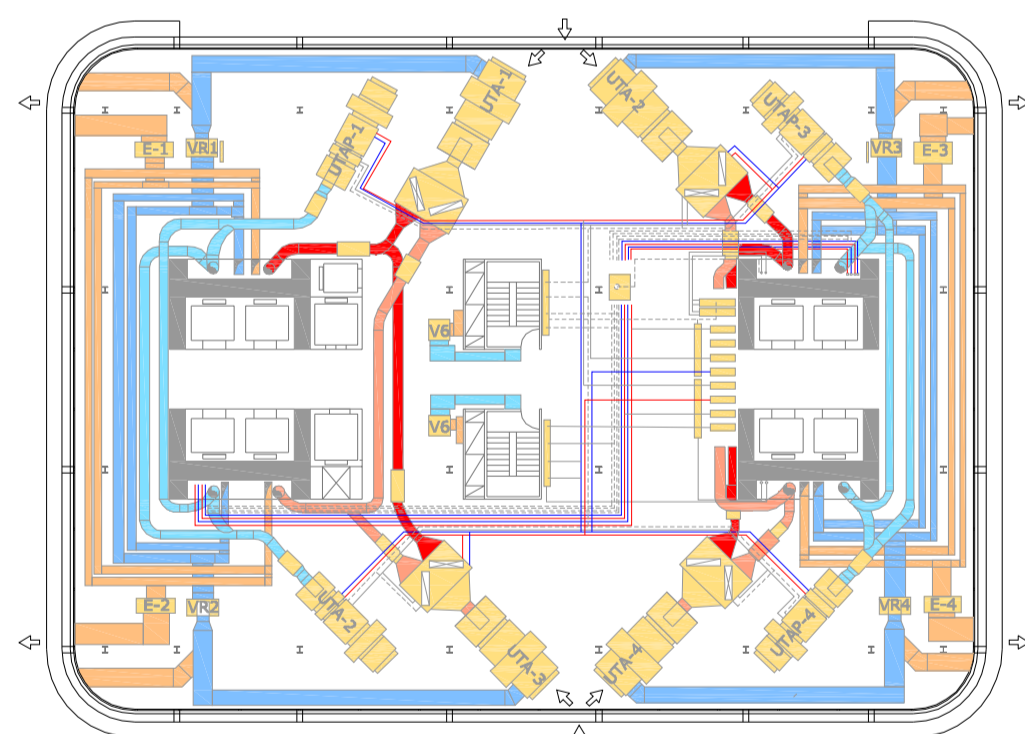
Plantas de cobertura actuals



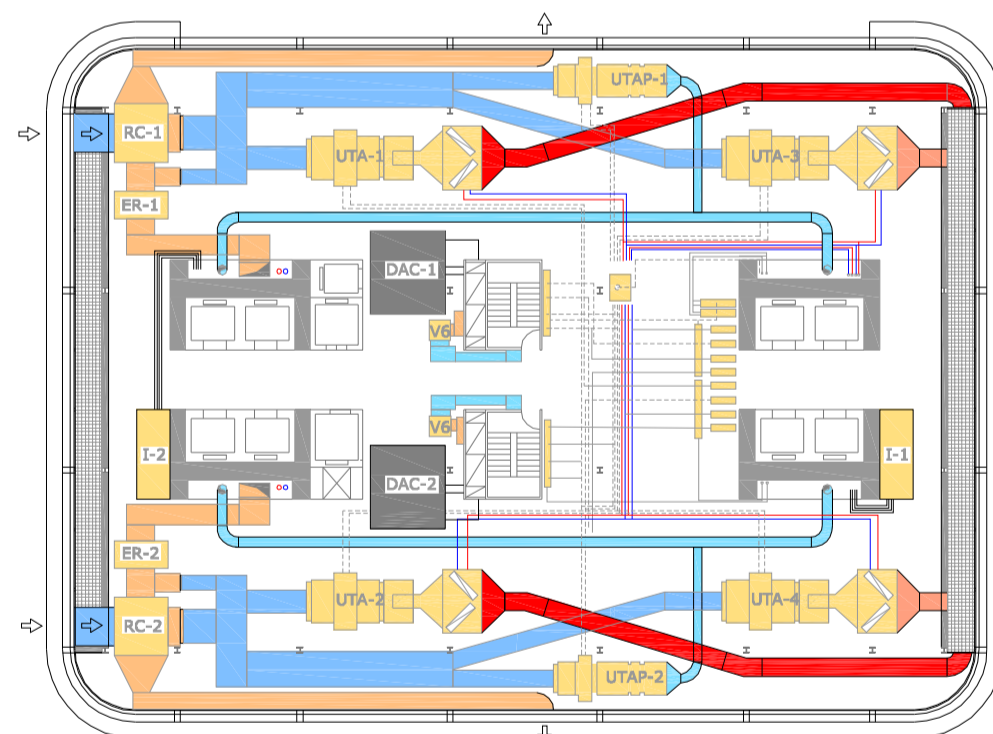
Planta de coberturas  
Intervenção:  
Eliminação das grandes torres de refrigeração  
Criação de uma cobertura vegetal  
Criação de uma cobertura solar



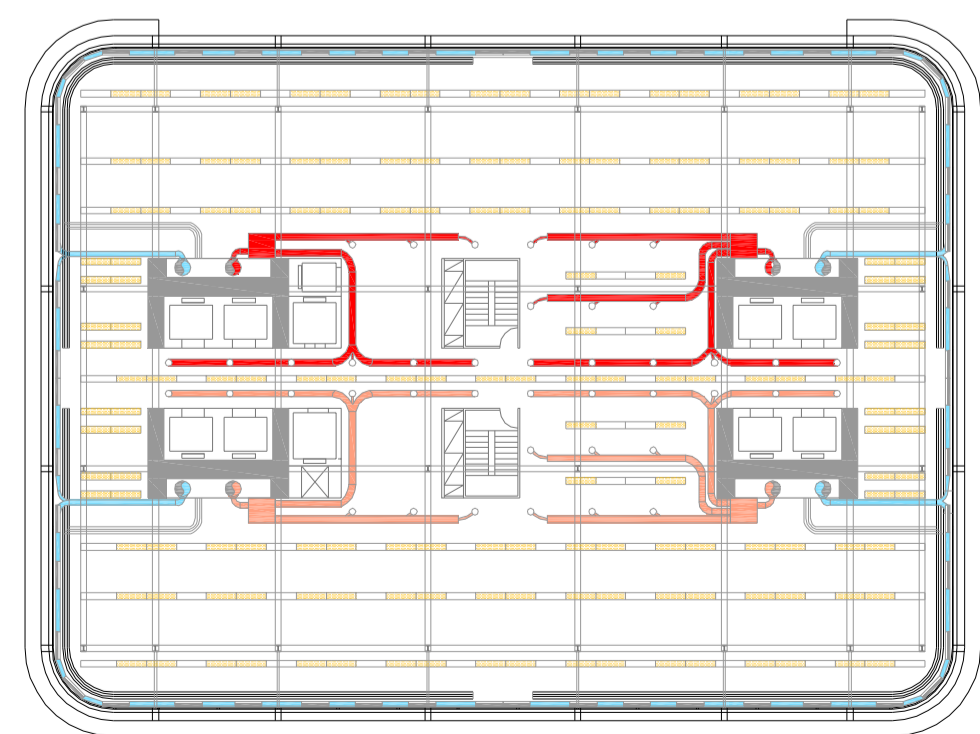
Intervenção de retracção das torres de refrigeração.  
Criação de uma cobertura de colectores solares térmicos.  
Criação de um piso de produção de frio e calor.



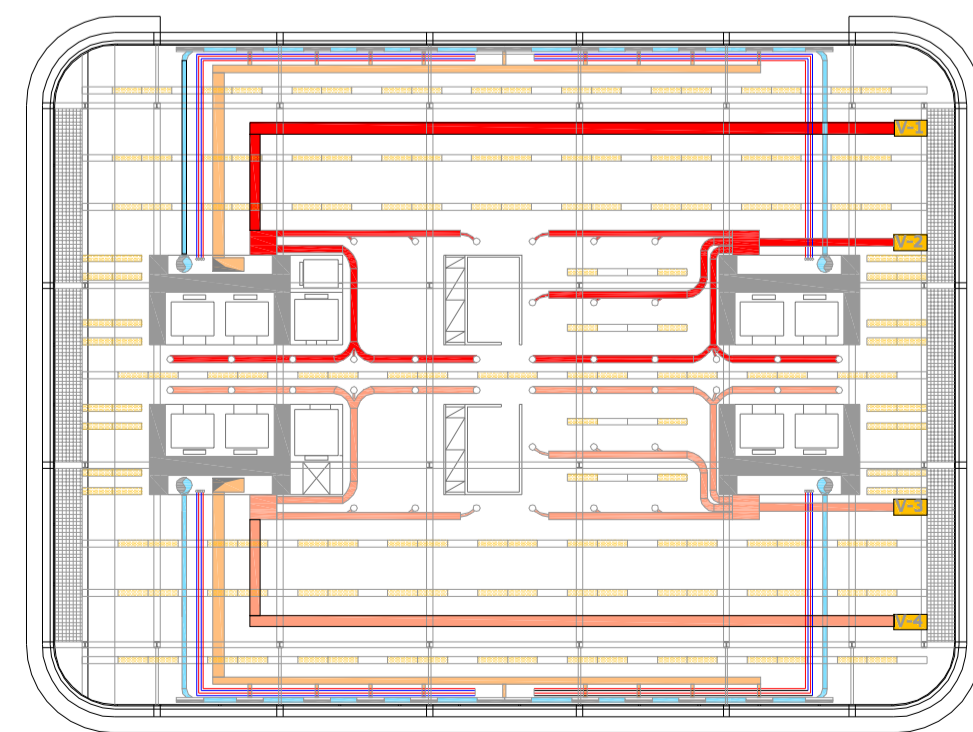
Planta técnica actual



Planta técnica  
Intervenção:  
Eliminação de alguns equipamentos mecânicos não necessários  
Condução do ar quente ou frio para a câmara que funciona como filtro vegetal  
Introdução de uma recuperador de calor para diminuir as perdas pela entrada do ar exterior



Planta de tectos actual



Planta de Tectos  
Intervenção:  
Reorientação das condutas  
Introdução de ventiladores na câmara vegetal para recolha do ar tratado

