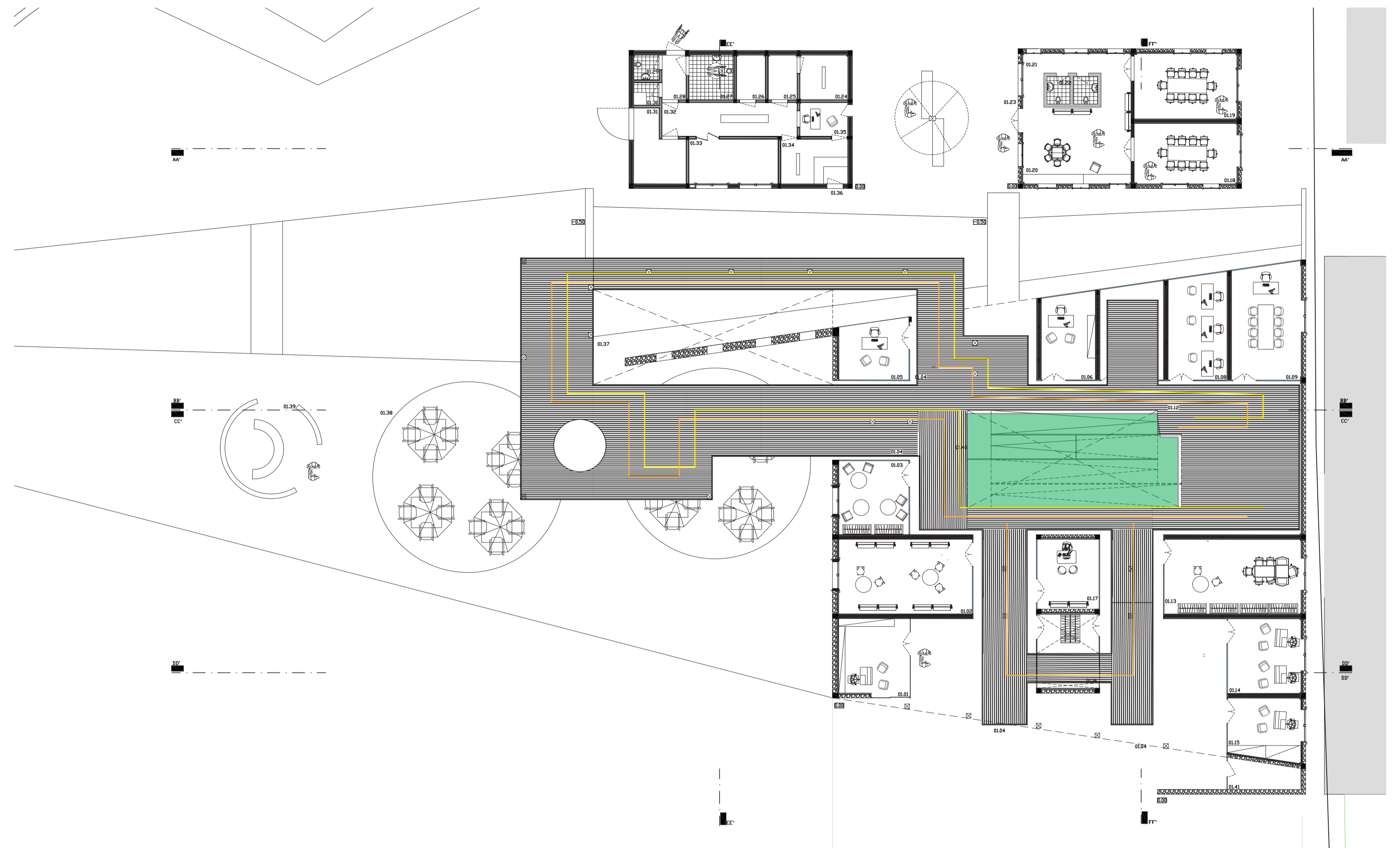
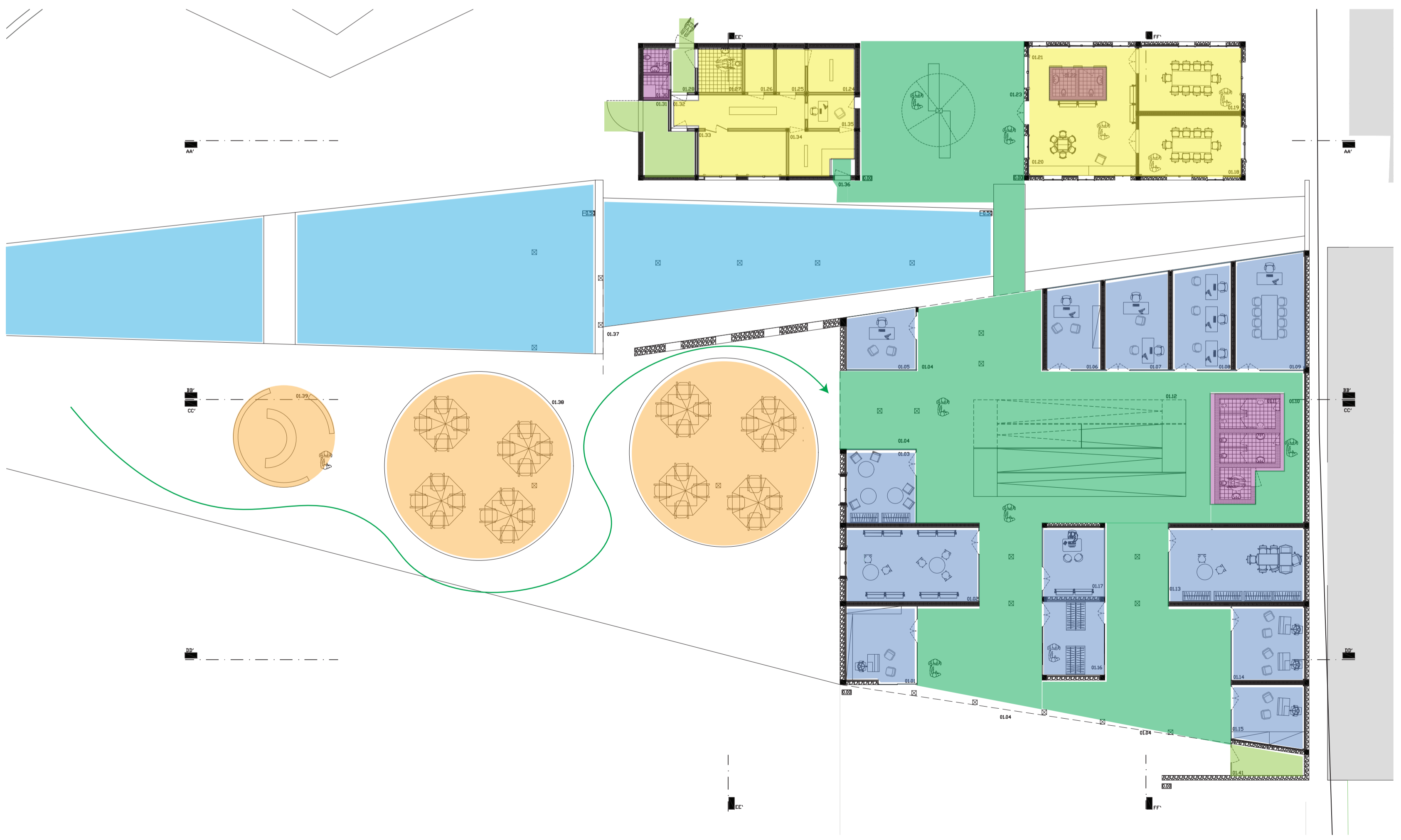


- 01- Área de acesso e circulações
- 02- Área de acesso reservado
- 03- Área de Serviços públicos
- 04- Área de Instalações Sanitárias
- 05- Área de atividades Semipúblicas
- 06- Área de espaços complementares
- 07- Área de estar / Espelho de Água



Piso 1



Piso 0

**Edifício Centro Cívico**

01.01 Gabinete de Apoio ao visitante	21,67m <sup>2</sup>
01.02 Sala interativa para Crianças/Adultos	39m <sup>2</sup>
01.03 Sala comunicativa ao turismo	20,54m <sup>2</sup>
01.04 Entrada do Atrio Principal	-----
01.05 Gabinete de Turismo	16,13m <sup>2</sup>
01.06 Gabinete de Serviços Canários	18,32m <sup>2</sup>
01.07 Gabinete de Serviços Canários	23,89m <sup>2</sup>
01.08 Gabinete de Serviços Canários	24,34m <sup>2</sup>
01.09 Gabinete reservado a Reuniões	31,59m <sup>2</sup>
01.10 Corredor de acesso às I.Sanitárias	-----
01.11 Instalações Sanitárias	6,79m <sup>2</sup>
01.12 Rampa de acesso ao piso superior	-----
01.13 Gabinete de turismo	40,55m <sup>2</sup>
01.14 Gabinete apelativo ao Concelho	21,75m <sup>2</sup>
01.15 Gabinete Apoio à Formação	17,51m <sup>2</sup>
01.16 Espaço de biblioteca	18,17m <sup>2</sup>
01.17 Gabinete de Eventos e divulgação	17,16m <sup>2</sup>
01.40 Zona de exposições, Eventos e Observação	293,46m <sup>2</sup>
01.41 Área Técnica	7,75m <sup>2</sup>

**Edifício de Formação**

01.18 Sala de Formação	24,58m <sup>2</sup>
01.19 Sala de Formação	26,61m <sup>2</sup>
01.20 Zona de estar	32,81m <sup>2</sup>
01.21 Corredor de acesso às I.Sanitárias	-----
01.22 Instalações Sanitárias	2,53m <sup>2</sup>
01.23 Entrada	-----

**Edifício Queijaria Artesanal**

01.24 Lavandaria	8,38m <sup>2</sup>
01.25 Câmara de Conservação	5m <sup>2</sup>
01.26 Câmara de Cura 2ª Fase	5m <sup>2</sup>
01.27 I.Sanitárias	7,83m <sup>2</sup>
01.28 Vestibúlo	4,19m <sup>2</sup>
01.29 Instalação Sanitária	2,45m <sup>2</sup>
01.30 Zona de Duche	2,23m <sup>2</sup>
01.31 Receção do Leite	12,35m <sup>2</sup>
01.32 Zona de lavagem do Queijo	17,90m <sup>2</sup>
01.33 Sala de fabrico	15,68m <sup>2</sup>
01.34 Zona de expedição e Venda	11,76m <sup>2</sup>
01.35 Escritório	6,31m <sup>2</sup>
01.36 Zona de entrada ao público	-----

**Exteriores**

01.37 Espaço Verde com Espelho de Água	01.37
01.38 Zona de esplanada	113m <sup>2</sup>
01.39 Zona de Bar	35,51m <sup>2</sup>

Peça I Plantas de Zonamento  
Escala 1/200  
Data I Maio 2019

UBI-DECA Dissertação para obtenção do grau Mestrado em Arquitetura 2018/2019  
Centro Cívico de Celorico da Beira | Desenvolvimento Social, Planeamento e Organização Urbana  
Cristiana Maria Lopes dos Santos

0.00 Cotas de Nivel  
0.00 Cotas de pavimentos