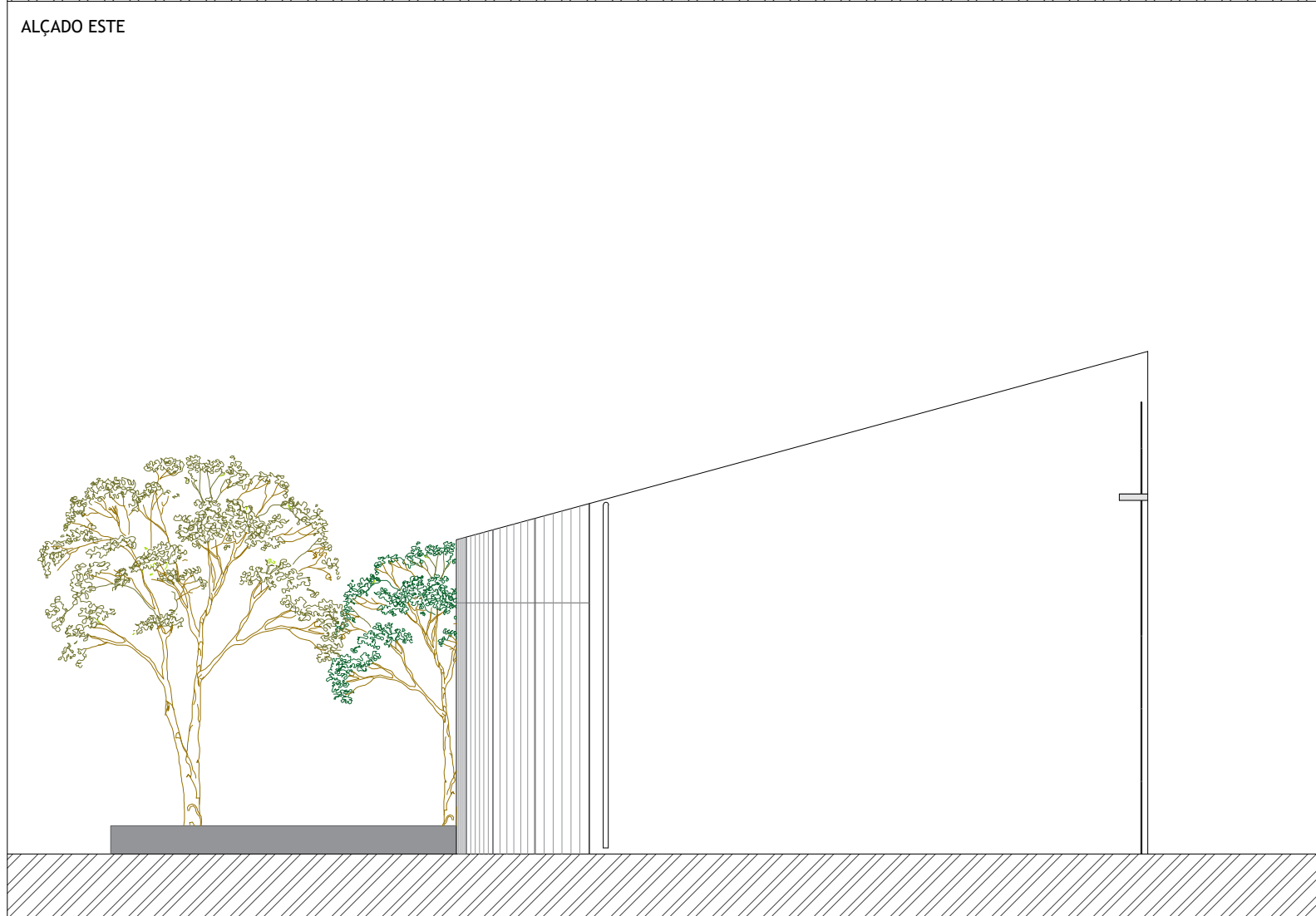


ALÇADO ESTE



ALÇADO SUL

UNIVERSIDADE DA BEIRA INTERIOR	DISSERTAÇÃO PARA OBTENÇÃO DO GRAU MESTRE "ARQUITETURA RELIGIOSA: A GEOMETRIA NO PROCESSO CRITATIVO DA CAPELA DO CRUZEIRO	ESCALA
MESTRADO INTEGRADO EM ARQUITETURA		1/100
ORIENTADORA E CO-ORIENTADORA	DESIGNAÇÃO	
Prof. Doutora Inês Campos	ALÇADOS ESTE E SUL	
Prof. Doutora Ana Maria Martins		
DISCENTE	DATA	PÁGINA
Verónica Raquel Rodrigues Francisco	junho de 2019	5