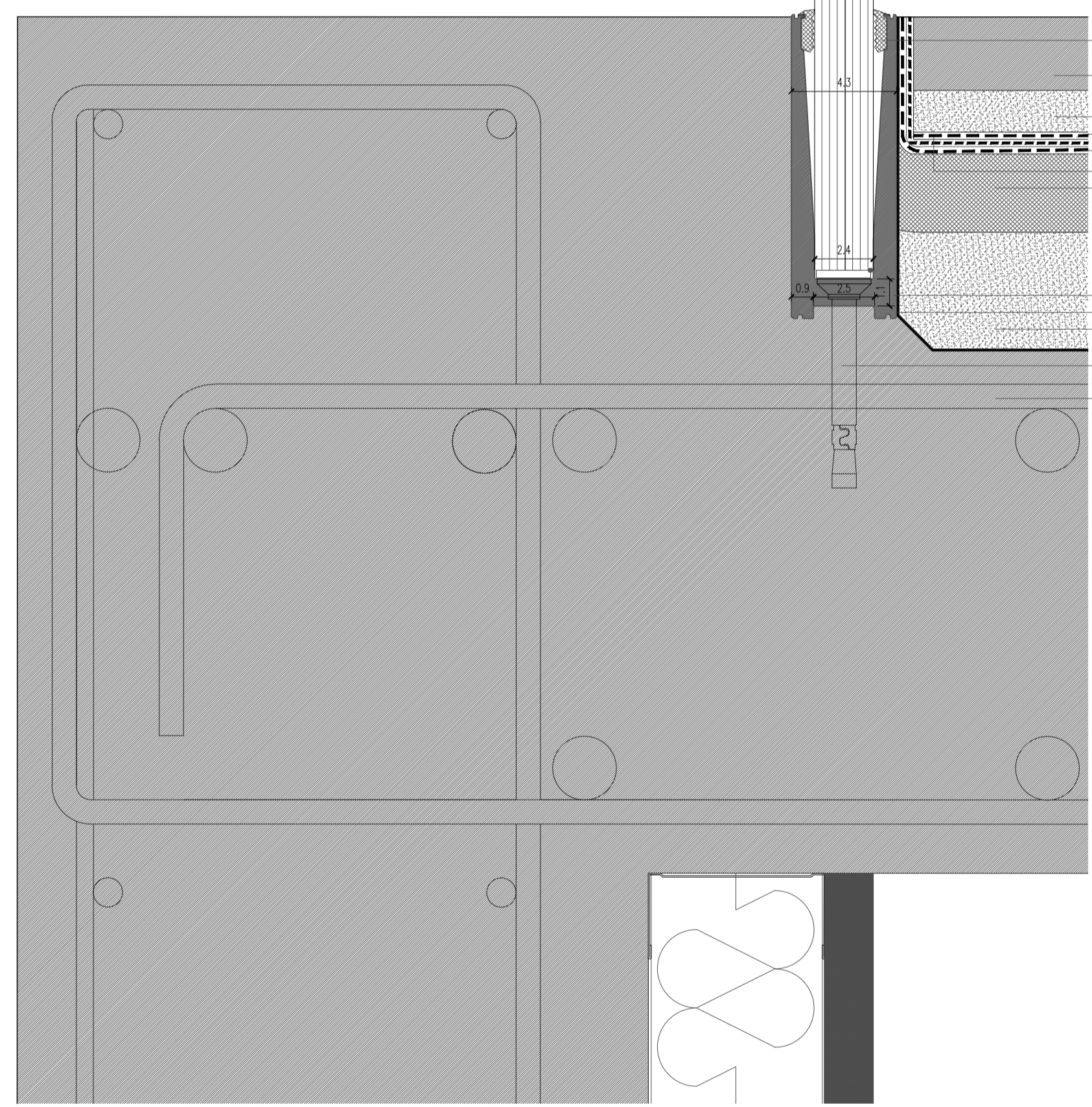
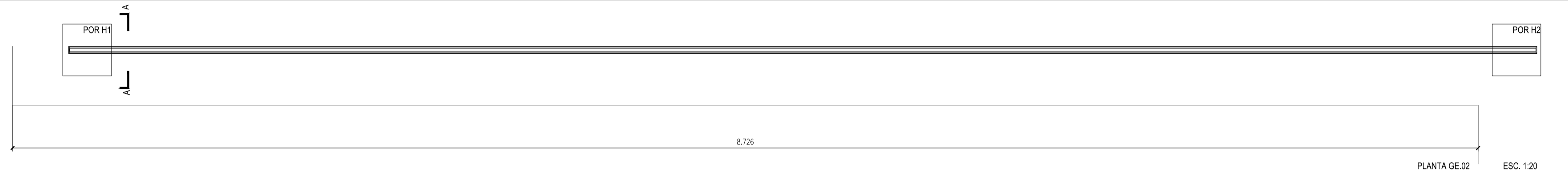


PORMENOR V1 ESC. 1:2  
 GUARDA EM VIDRO LAMINADO, TIPO 'SGG' STADIP 10.8.4 COM TOPO BOLEADO

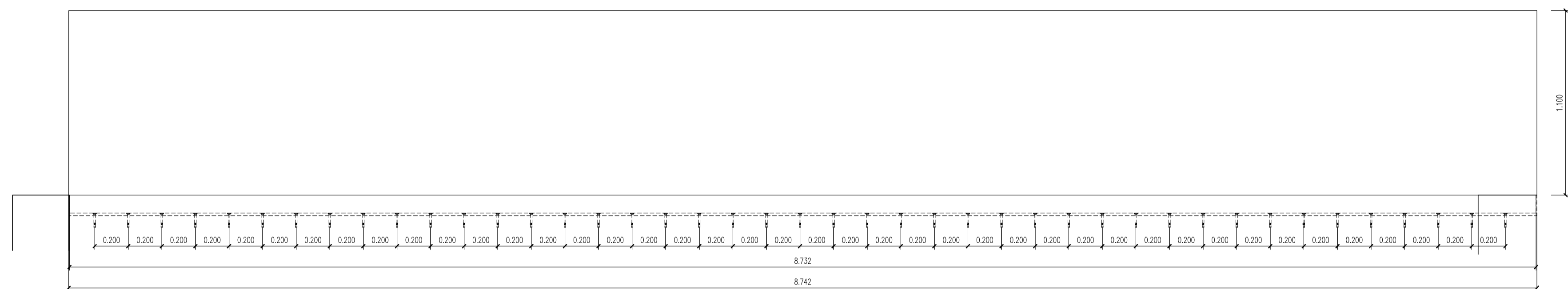


PORMENOR V2 ESC. 1:2

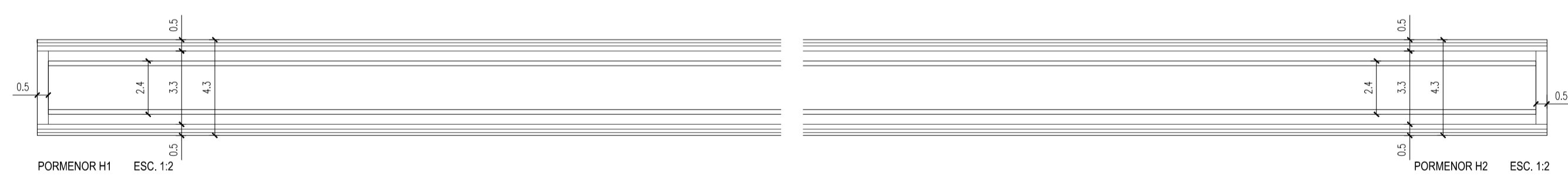
- SISTEMAS DE CALÇOS E VEDANTES
- PAVIMENTO EM BETÃO ESQUARTELADO, ESP. 25cm
- REGULARIZAÇÃO EM ARGAMASSA DE ASSENTAMENTO HIDRÓFUGA
- MEMBRANA DE IMPERMEABILIZAÇÃO, TIPO POLYSTER 40T
- MEMBRANA DE IMPERMEABILIZAÇÃO, TIPO POLYPLAS 30
- MANTA GEOTÉXTIL, TIPO IMPERSEP 200
- ISOLAMENTO TÉRMICO, TIPO 'DOW' ROOFMATE SL 30MM
- PERFIL DE BASE F 100.001 SAFEGLASS DA EXTRUSAL
- IMPERMEABILIZAÇÃO, TELAS ASFÁLTICAS TIPO IMPERKOT L
- ENCHIMENTO EM BETÃO LEVE COM PENDENTE
- BUCHA G.019.402
- LAJE EM BETÃO ARMADO



PLANTA GE.02 ESC. 1:20

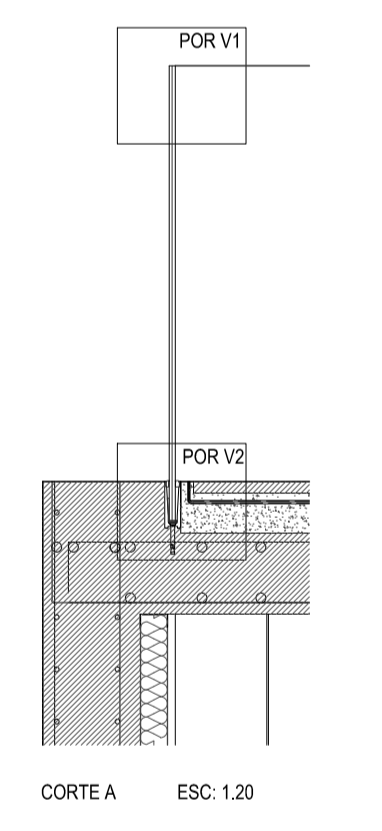


ALÇADO EXTERIOR GE.01 ESC. 1:20

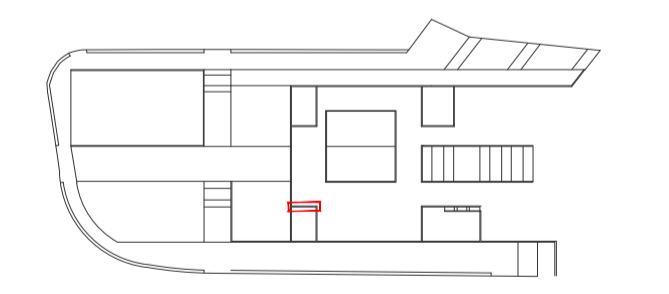


PORMENOR H1 ESC. 1:2

PORMENOR H2 ESC. 1:2



CORTE A ESC. 1:20



MATERIAS:

BETÃO	GESSO CARTONADO	VIDRO
REBOCO	REGULARIZAÇÃO	ISOLAMENTO TÉRMICO
PEDRA	ENCHIMENTO	IMPERMEABILIZAÇÃO
MADEIRA	TERRA	

CENTRO COMUNITÁRIO E INTERPRETATIVO DE MARVILA | O TERRAÇO DA COMUNIDADE  
 UNIVERSIDADE DA BEIRA INTERIOR - MESTRADO INTEGRADO EM ARQUITECTURA  
 PRÓF. DOUTOR JORGE HAMBERTO CANASTRA AMORIM  
 MARVILA - LISBOA  
 FASE: PROJECTO DE EXECUÇÃO - DESENHOS CONSTRUTIVOS  
 TÍTULO: PORMENOR DA GUARDA EM VIDRO  
 DATA: JUNHO 2019  
 AUTORA: JESSICA DUARTE  
 N. 30274