



**UNIVERSIDADE DA BEIRA INTERIOR**

**DEPARTAMENTO DE ENGENHARIA CIVIL E ARQUITECTURA**

**Mestrado Integrado em Arquitectura**

Dissertação/Projecto conducente à obtenção do grau de Mestre em Arquitectura

**EDIFÍCIOS A UM PASSO DA SOBREVIVÊNCIA  
REABILITAÇÃO DO PÁTIO DOS ESCUTEIROS**

**VOLUME IV**

**IMAGENS 3D DO PROJECTO**

Cátia Vanessa Rodrigues Lopes

N.º 20317

Orientador: Prof. Doutor José Neves Dias

Co-orientador: Prof. Doutora Ana Lídia Virtudes

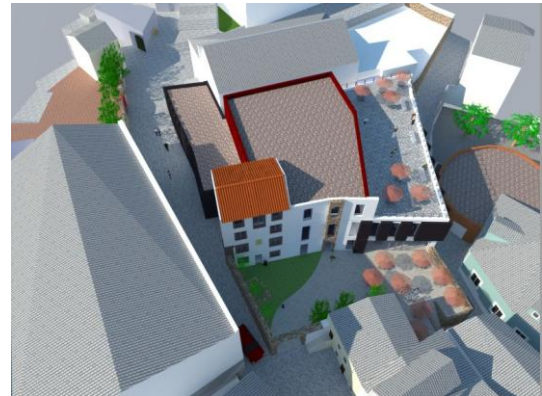
Covilhã, Outubro de 2011

---

## ÍNDICE

<b>1 - EXTERIOR</b>	<b>1</b>
1.1 - PÁTIO - ESPLANADA	2
1.2 - PÁTIO - PALCO DE ESPECTÁCULOS	2
1.3 - PÁTIO - EXPOSIÇÕES TEMPORÁRIAS DE ARTE	2
<b>2 - PISO -1</b>	<b>3</b>
2.1 - LOJA DE INSTRUMENTOS MUSICAIS	3
2.2 - LOJA DE FATOS DE DANÇA E TRAJES E MÁSCARAS DE TEATRO	3
<b>3 - PISO 0</b>	<b>3</b>
3.1 - ÁTRIO E RECEPÇÃO	3
3.2 - CYBER - CAFÉ	4
3.3 - ADMINISTRAÇÃO E SALA DE REUNIÕES	5
3.4 - AUDITÓRIO	5
3.5 - SALA DE TEATRO / APOIO AO AUDITÓRIO	6
<b>4 - PISO 1</b>	<b>6</b>
4.1 - SALAS DE MÚSICA / SALA POLIVALENTE PARA RECITAIS	6
4.1.1 - SALAS DE MÚSICA	6
4.1.2 - SALAS POLIVALENTE PARA RECITAIS	7
4.2 - SALAS DE DANÇA / SALA POLIVALENTE PARA EXPOSIÇÕES TEMPORÁRIAS	7
4.2.1 - SALAS DE DANÇA	7
4.2.1 - SALAS POLIVALENTE DE EXPOSIÇÕES TEMPORÁRIAS	7
4.3 - SALA DE ARRUMOS DE APOIO À SALA DE EXPOSIÇÕES TEMPORÁRIAS	8
4.4 - BALNEÁRIOS	8
<b>5 - PISO 2 E 3</b>	<b>8</b>
5.1 - SALAS TEÓRICAS	8
5.2 - BIBLIOTECA	9

1 - EXTERIOR



### 1.1 - PÁTIO - ESPLANADA



### 1.2 - PÁTIO - PALCO DE ESPECTÁCULOS



### 1.3 - PÁTIO - EXPOSIÇÕES TEMPORÁRIAS DE ARTE



## 2 - PISO -1

### 2.1 - LOJA DE INSTRUMENTOS MUSICAIS



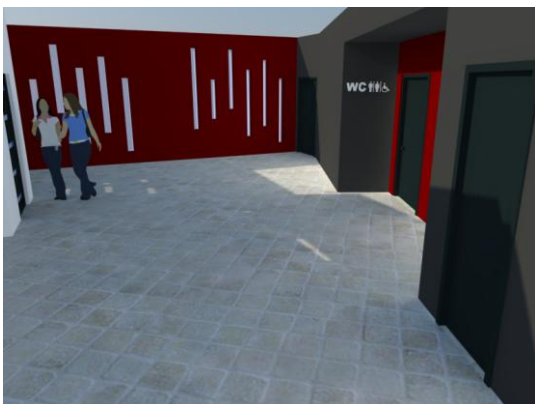
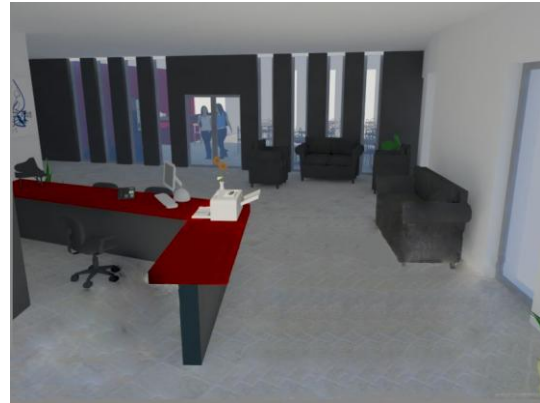
### 2.2 - LOJA DE FATOS DE DANÇA E TRAJES E MÁSCARAS DE TEATRO



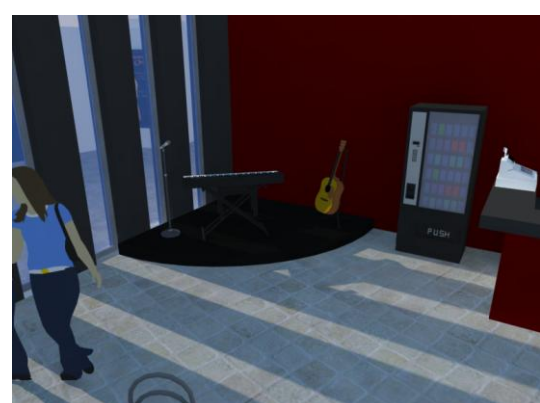
## 3 - PISO 0

### 3.1 - ÁTRIO E RECEPÇÃO





### 3.2 - CYBER - CAFÉ

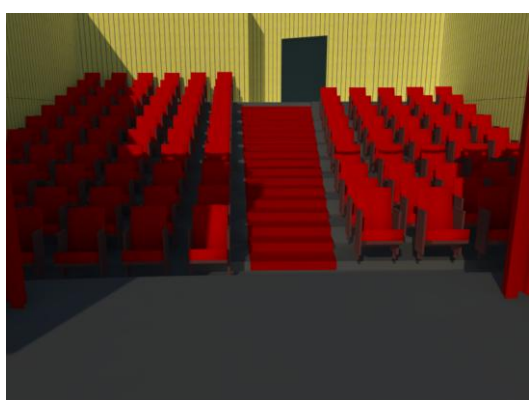
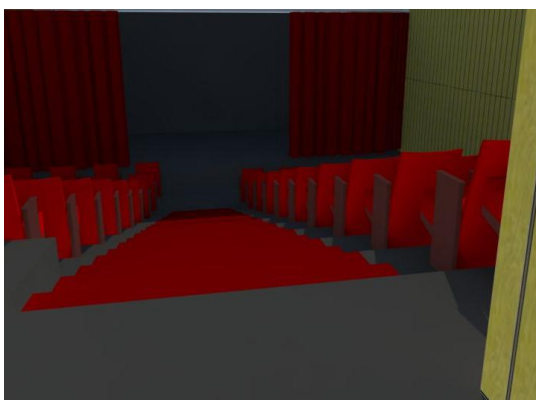




### 3.3 - ADMINISTRAÇÃO E SALA DE REUNIÕES



### 3.4 - AUDITÓRIO



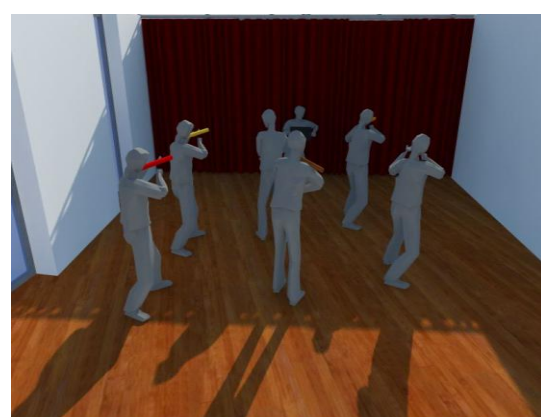
### 3.5 - SALA DE TEATRO / APOIO AO AUDITÓRIO



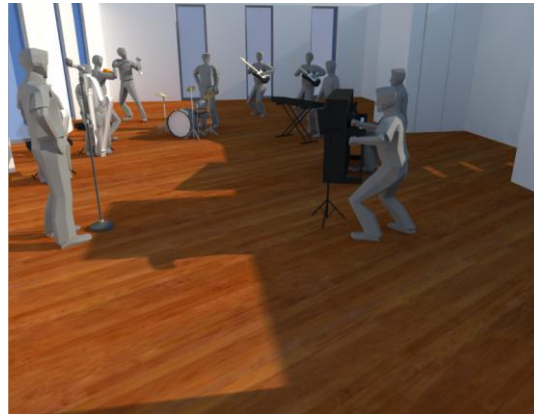
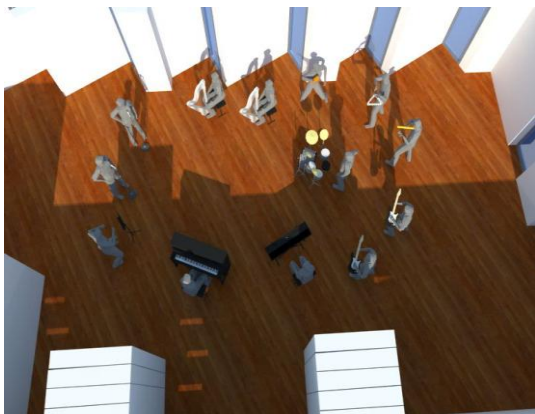
## 4 - PISO 1

### 4.1 - SALAS DE MÚSICA / SALA POLIVALENTE PARA RECITAIS

#### 4.1.1 - SALAS DE MÚSICA



#### 4.1.2 - SALAS POLIVALENTE PARA RECITAIS

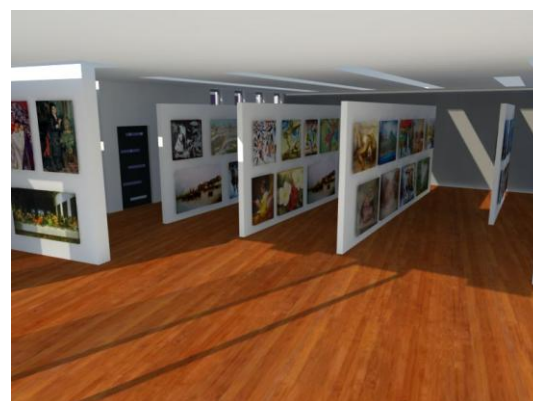
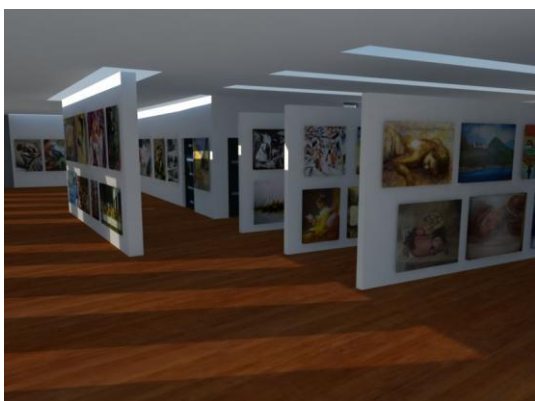


#### 4.2 - SALAS DE DANÇA / SALA POLIVALENTE PARA EXPOSIÇÕES TEMPORÁRIAS

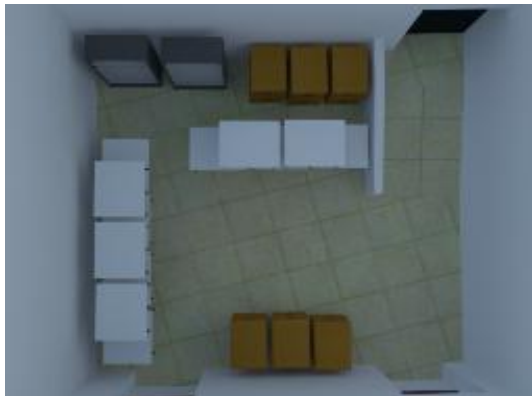
##### 4.2.1 - SALAS DE DANÇA



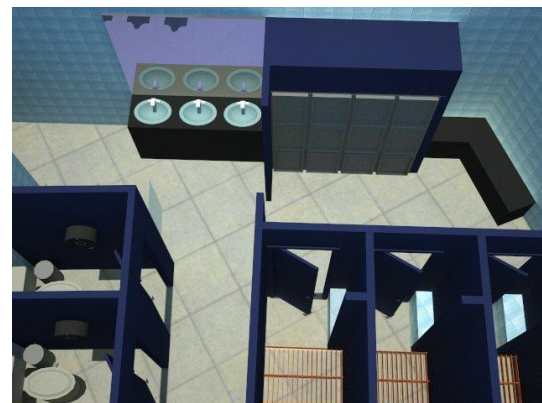
##### 4.2.1 - SALAS POLIVALENTE DE EXPOSIÇÕES TEMPORÁRIAS



### 4.3 - SALA DE ARRUMOS DE APOIO À SALA DE EXPOSIÇÕES TEMPORÁRIAS



### 4.4 - BALNEÁRIOS



## 5 - PISO 2 E 3

### 5.1 - SALAS TEÓRICAS



## 5.2 - BIBLIOTECA

