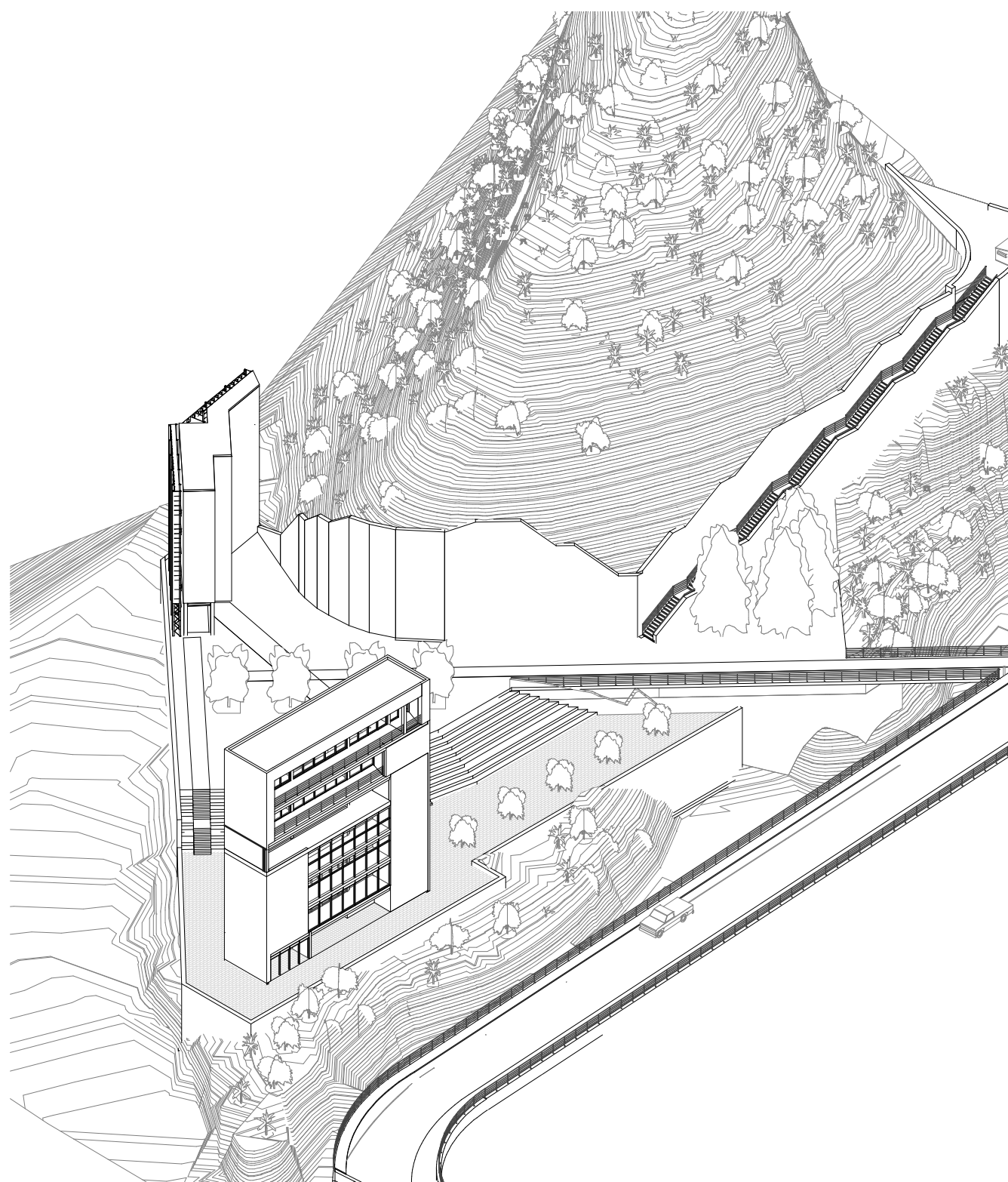
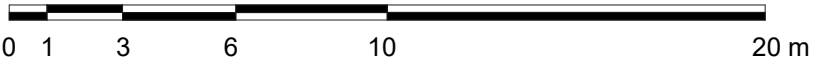



SECÇÃO A-A'



PERSPECTIVA GERAL DA VOLUMETRIA



UNIVERSIDADE DA BEIRA INTERIOR - FACULDADE DE ENGENHARIAS			
	DISSERTAÇÃO PARA OBTENÇÃO DO GRAU DE MESTRE EM ARQUITETURA	ANO LETIVO 2015/2016	DATA: 05/07/16
	ZONAMENTO 6 - FAIAL (MADEIRA)		FOLHA Nº05 1: 200
	SECÇÃO A-A'	PERSPECTIVA GERAL DA VOLUMETRIA	
	ORIENTADOR: PROF. DOUTOR JOSÉ DA SILVA NEVES DIAS		
	ALUNO: DINO FILIPE RODRIGUES BATISTA	ALUNO Nº 27445	