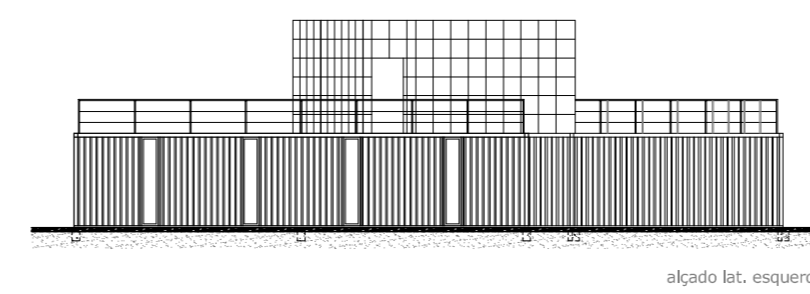
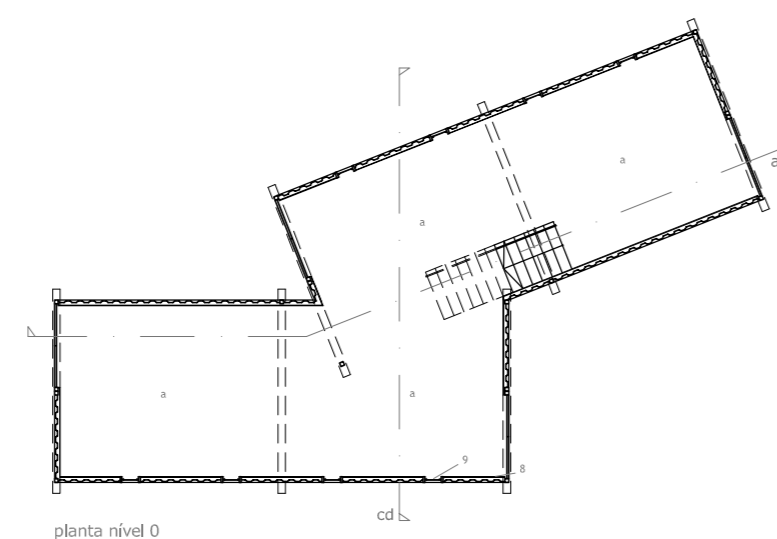
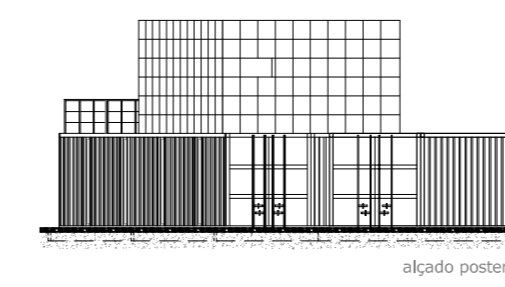
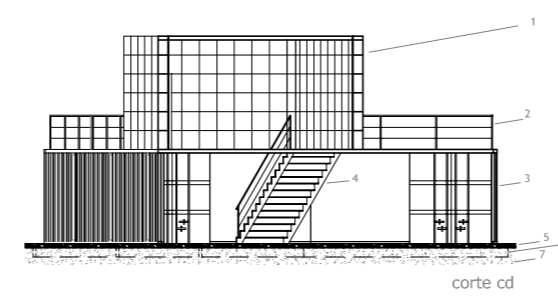
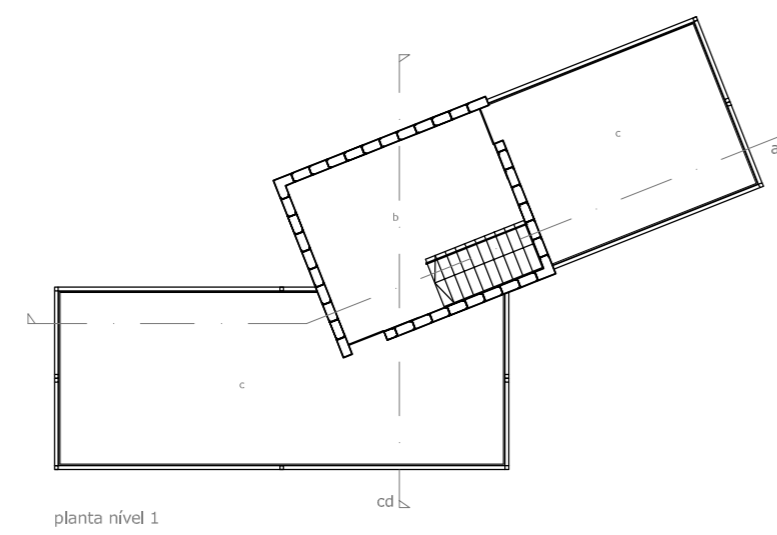
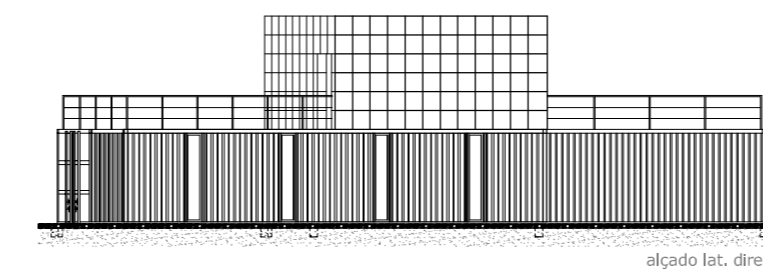
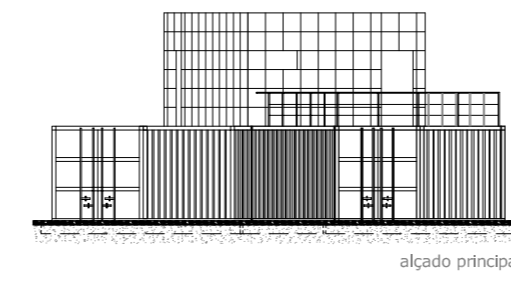
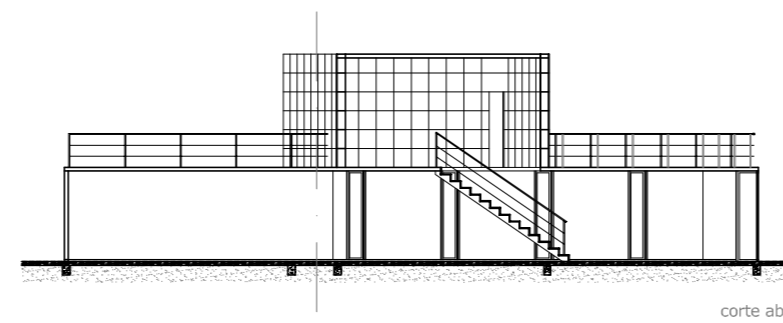
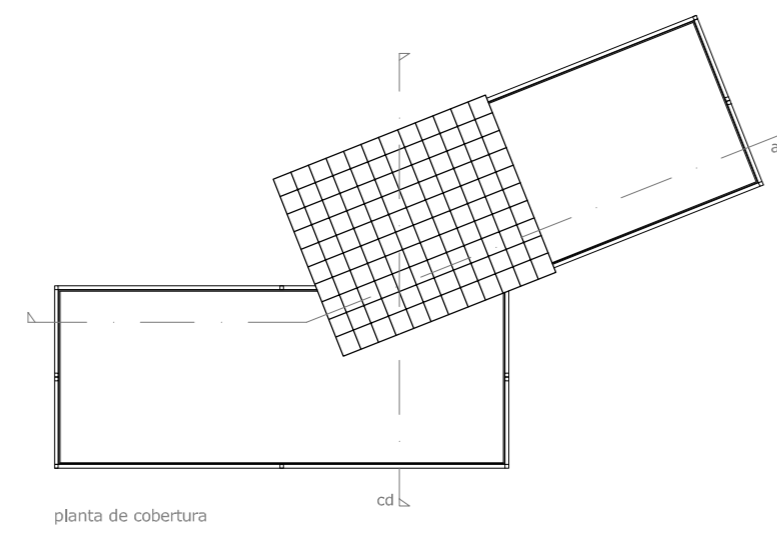


Contentor Galeria



LEGENDA:

Materiais

- 1 - Paralelepípedos em vidro colorido de 50cm x 50cm x 25cm
- 2 - Guardas em barra metálica e cabos de aço
- 3 - Contentor Marítimo de 120,4cm x 241,74cm x 25,6cm
- 4 - Escadas metálicas
- 5 - Chulpas de 25cm x 200cm
- 6 - Viga de acentamento em betão armado
- 7 - Chão - Areia
- 8 - Contraplacado de granulado Grosso
- 9 - Vidro

Funções do espaço

- a - Galeria / Exposição alusiva ao local
- b - Espaço Meditação
- c - Terraço

TEMA: Paredão da Praia da Barra em Aveiro (os 200 anos da abertura da barra)  
\_ Equipamento, exposições, arte, musicalidade, intervenção

Universidade da Beira Interior  
Mestrado Integrado de Arquitectura 2007/08

Daniela Elisabete Rodrigues da Silva  
nº 16372

PLANTAS, CORTES E ALÇADOS  
CONTENTOR GALERIA