

MAPA DE VÃOS EXTERIORES

TIPO	REPRESENTAÇÃO	DIMENSÕES	QUANT.	OBSERVAÇÕES
Ve 11		2,80m x 1,20m (1) (A)	03	Caixilharia em alumínio lacado à cor "sangue de boi" Série: Batente (oscilo-batente) - Série Aji (70mm aro fixo / 78mm aro móvel com ruptura térmica) Vidro: Capa térmica - inteligente - "Planitherm 4S 6mm Caixa 24mm Gas argon - Laminado 4.4.1." Puxadores em alumínio
ESC: 1/50				

MAPA DE VÃOS EXTERIORES

TIPO	REPRESENTAÇÃO	DIMENSÕES	QUANT.	OBSERVAÇÕES
Ve 11		1,00m x 3,60m (1) (A)	01	Caixilharia em alumínio lacado à cor "sangue de boi" Série: Aro fixo - Série Aji 70mm com ruptura térmica Vidro: Capa térmica - inteligente - "Planitherm 4S 6mm Caixa 24mm Gas argon - Laminado 4.4.1."
ESC: 1/50				

MAPA DE VÃOS EXTERIORES

TIPO	REPRESENTAÇÃO	DIMENSÕES	QUANT.	OBSERVAÇÕES
Ve 13		5,65m x 3,60m (1) (A)	01	Caixilharia em alumínio lacado à cor "sangue de boi" Série: Aro fixo - Série Aji 70mm com ruptura térmica Vidro: Capa térmica - inteligente - "Planitherm 4S 6mm Caixa 24mm Gas argon - Laminado 4.4.1."
ESC: 1/50				

MAPA DE VÃOS EXTERIORES

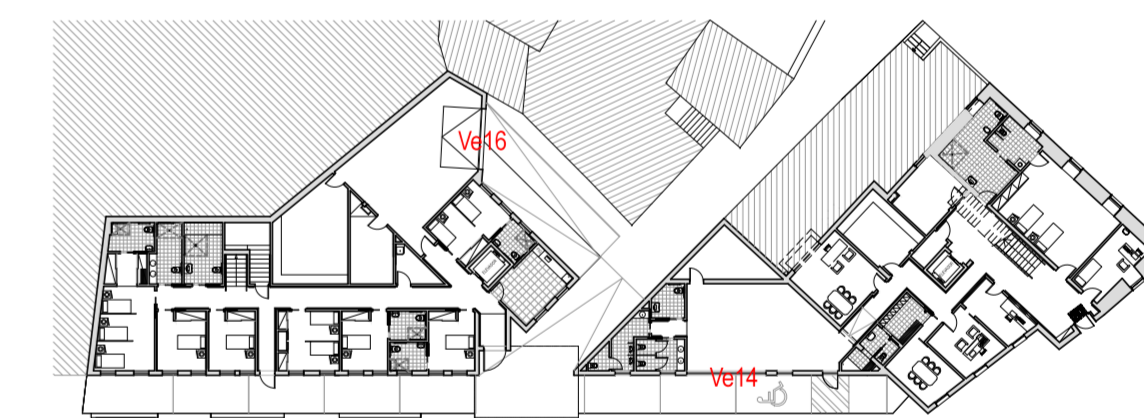
TIPO	REPRESENTAÇÃO	DIMENSÕES	QUANT.	OBSERVAÇÕES
Ve 14		4,87m x 2,20m (1) (A)	02	Caixilharia em alumínio lacado à cor "sangue de boi" Série: Aro fixo - Série Aji 70mm com ruptura térmica Vidro: Capa térmica - inteligente - "Planitherm 4S 6mm Caixa 24mm Gas argon - Laminado 4.4.1."
ESC: 1/50				

MAPA DE VÃOS EXTERIORES

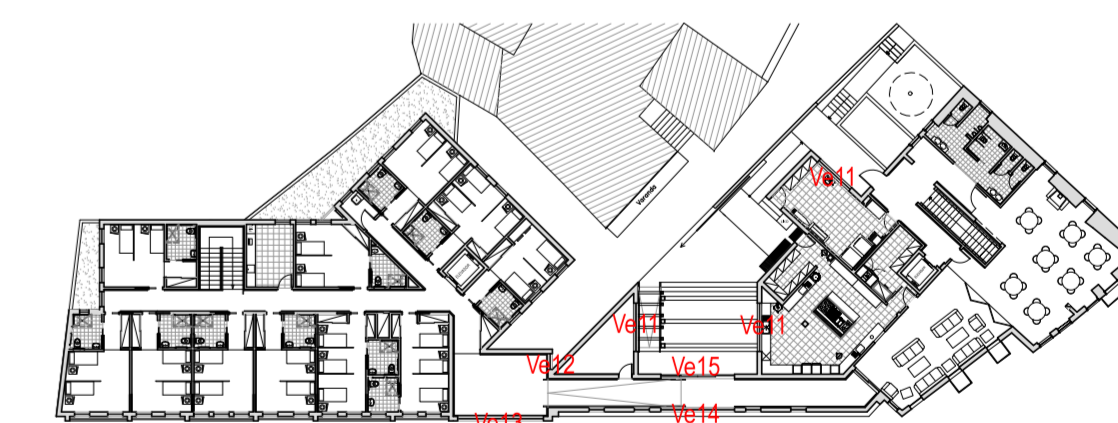
TIPO	REPRESENTAÇÃO	DIMENSÕES	QUANT.	OBSERVAÇÕES
Ve 15		4,87m x 2,20m (1) (A)	01	Caixilharia em alumínio lacado à cor "sangue de boi" Série: Corner - Série C11 (105mm aro fixo / 48mm aro móvel com ruptura térmica) Vidro: Capa térmica - inteligente - "Planitherm 4S 6mm Caixa 24mm Gas argon - Laminado 4.4.1." Puxadores em alumínio
ESC: 1/50				

MAPA DE VÃOS EXTERIORES

TIPO	REPRESENTAÇÃO	DIMENSÕES	QUANT.	OBSERVAÇÕES
Ve 16		4,00m x 2,90m (1) (A)	01	Portão de garagem seccionado em painel isolamento térmico dupla chapa de aço galvanizado de 0,7 mm, formando 0,40mm de espessura, lacado a branco similar a Ral de 9010 liso com anti-dedtos, com borracha de estanque e topos lacados
ESC: 1/50				



PLANTA DO PISO 0
ESC: 1/500



PLANTA DO PISO 1
ESC: 1/500



MAPA DE VÃOS EXTERIORES	Autor: Ricardo Manuel Ferreira Frias (a.28618)	Folha N.º 29
Designação: Ampliação de um equipamento social para implementação de ERPI		
Localização: Rua da Igreja - Ervedosa do Douro - S. João da Pesqueira		
Requerente: AITIED - Associação para infância e Terceira Idade de Ervedosa do Douro		
PROJETO DE ARQUITETURA	Esc. 1/ 50	Cotas em Metros Junho 2017