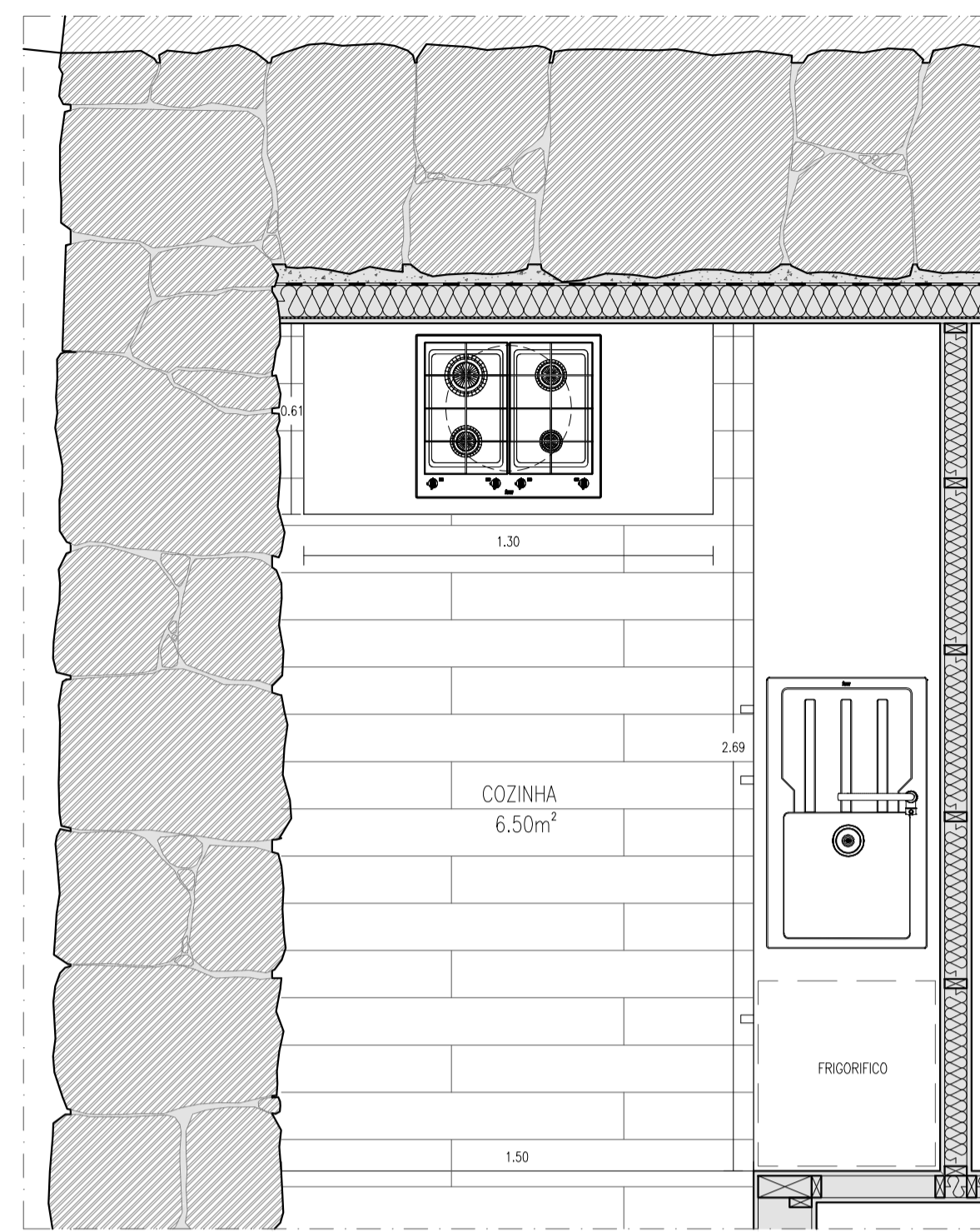
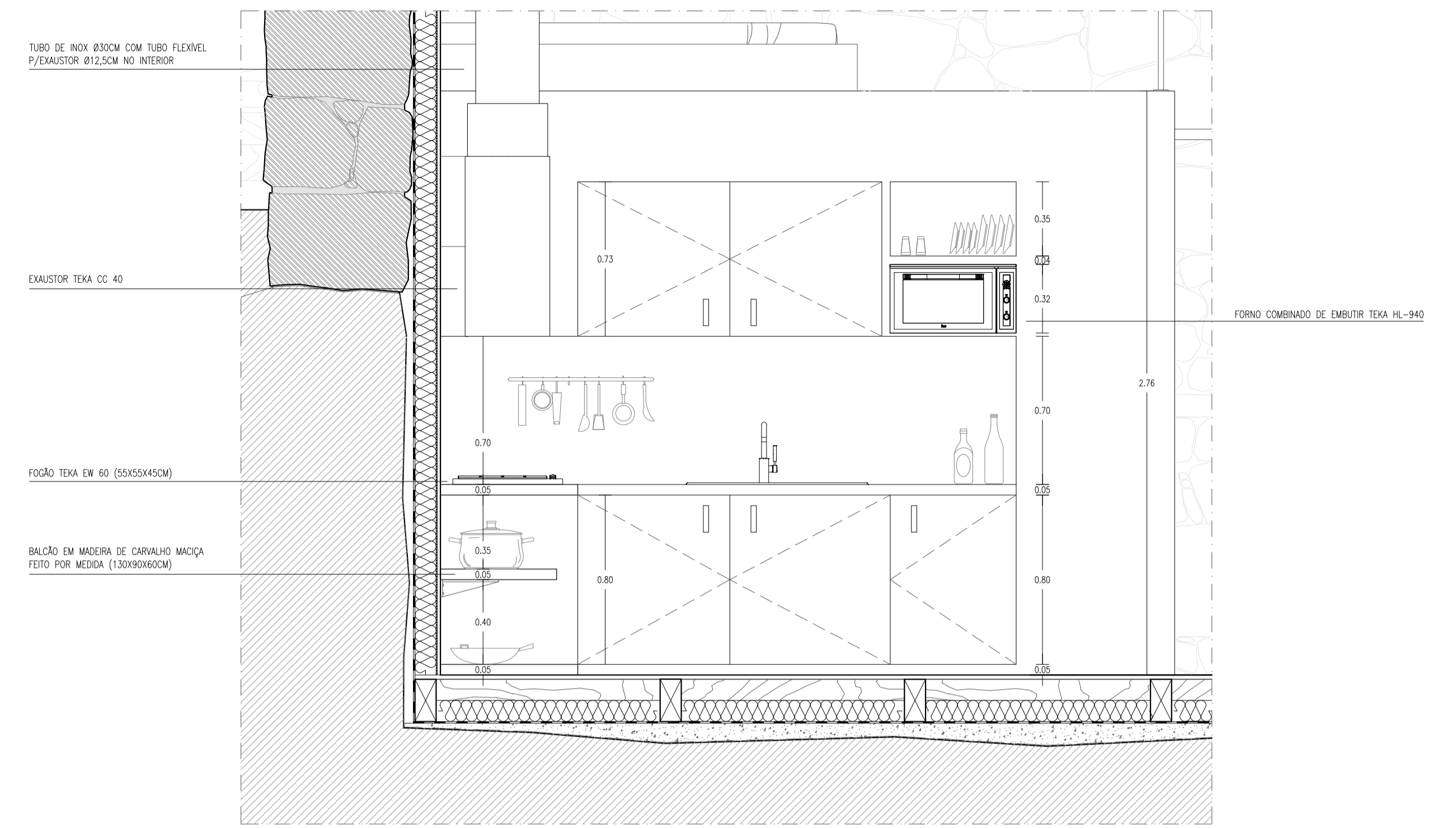


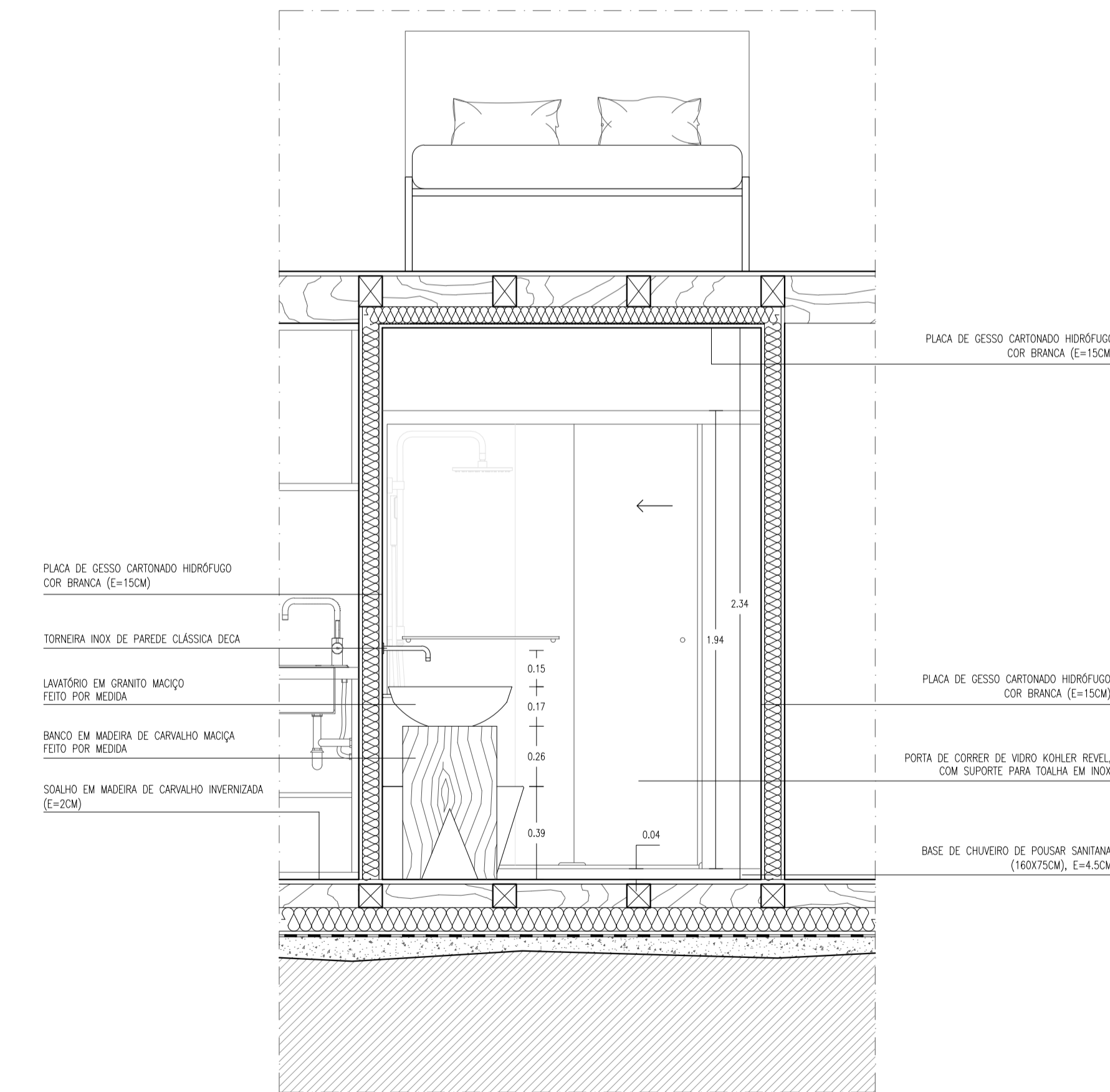
CORTE 01



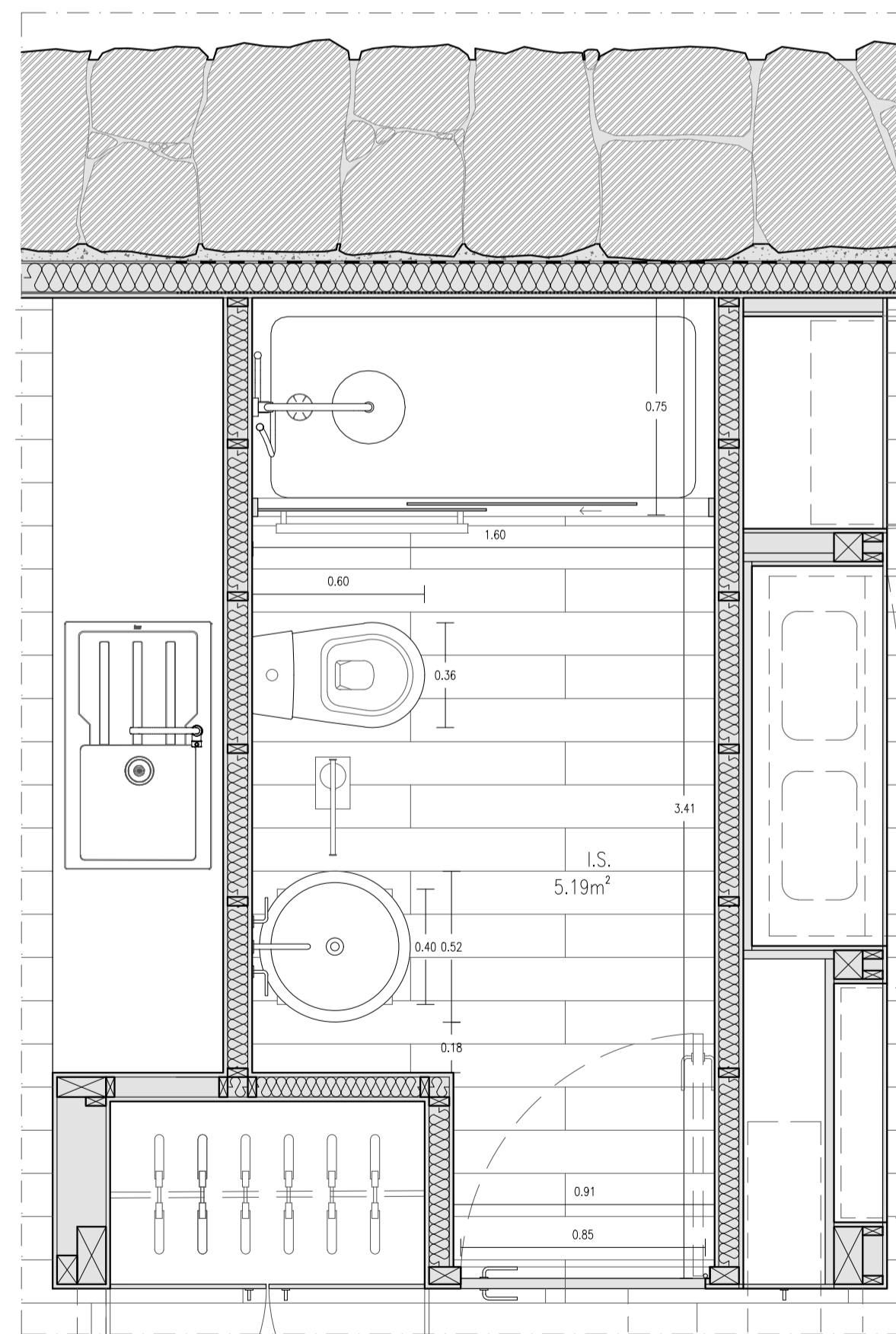
PLANTA COZINHA



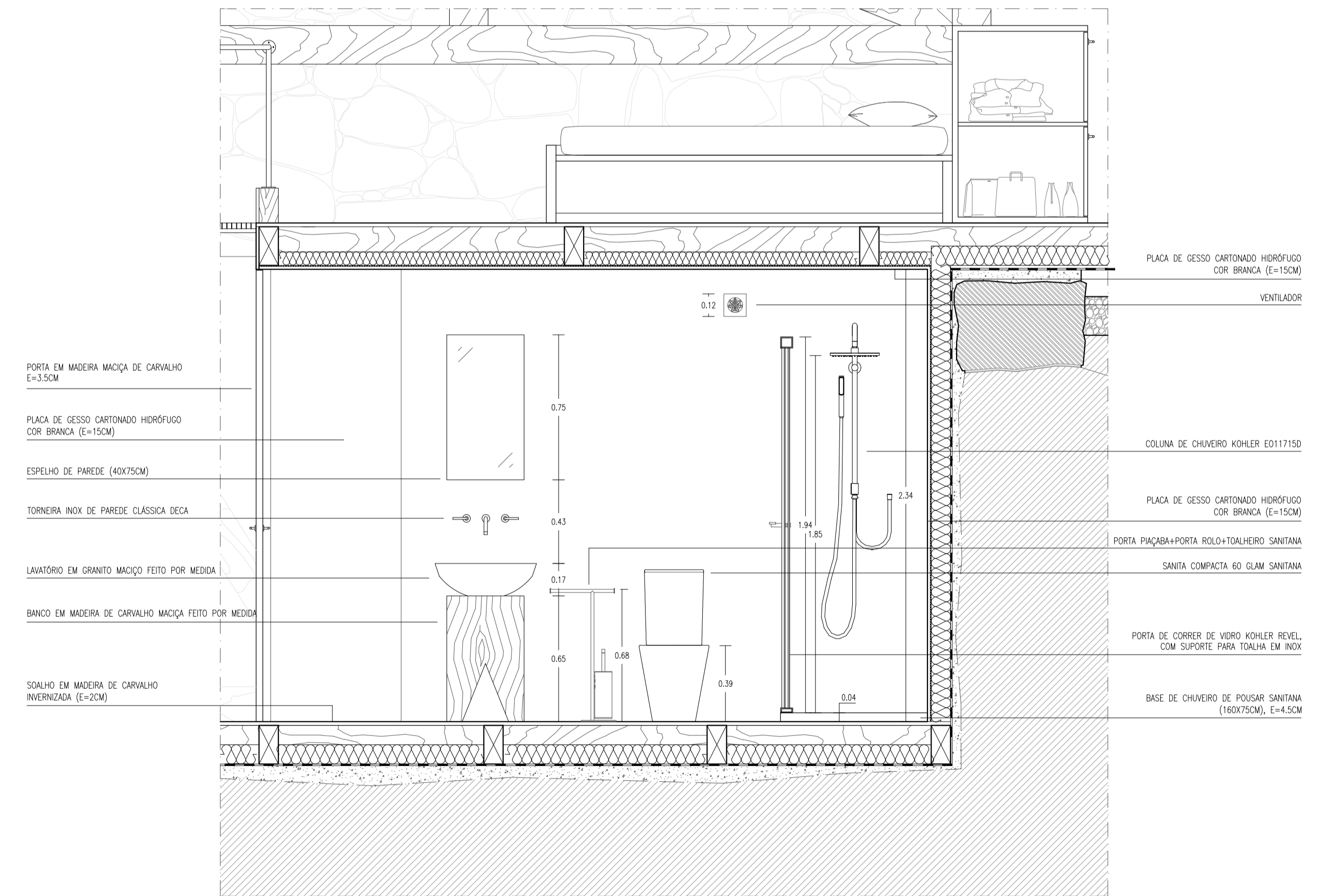
CORTE 02



CORTE 01_A



PLANTA INSTALAÇÕES SANITÁRIAS



CORTE 02_A

PROJETO:
UMA CASA COM PASSADO, UM PASSADO COM FUTURO
REABILITAÇÃO DE CASA VERNACULAR

OBJETO:
PROJETO DE EXECUÇÃO
COZINHA E INSTALAÇÕES
SANITÁRIAS - RES DO CHÃO

DATA:
OUTUBRO 2018

LÓCAL:
LUGAR DE PEREIRA, (BASTO) SÃO CLEMENTE
CELORICO DE BASTO

ESCALAS:
ESCALA 1/20

DESENHO N°
12 - PE