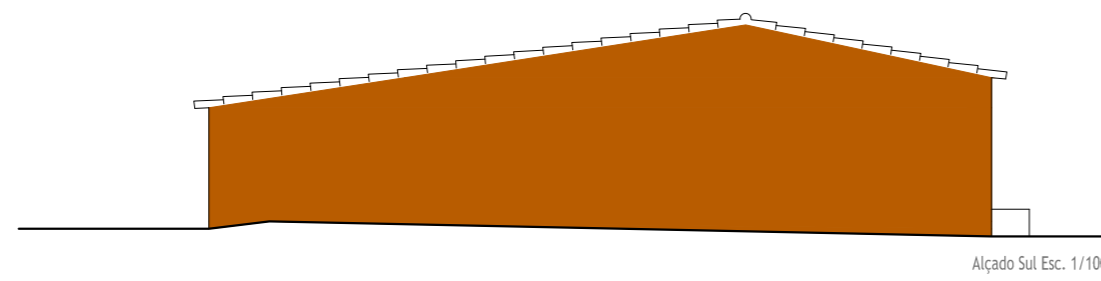
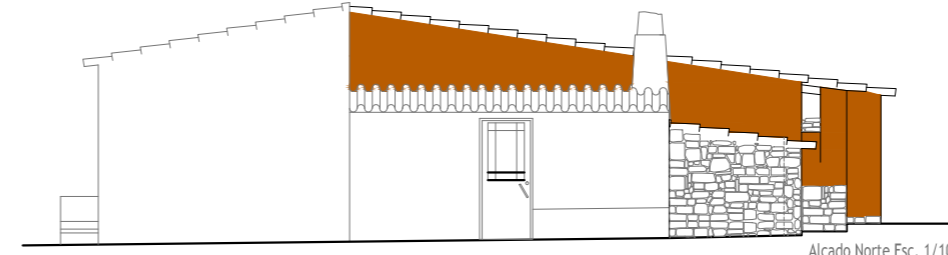


Localização: Sapeira

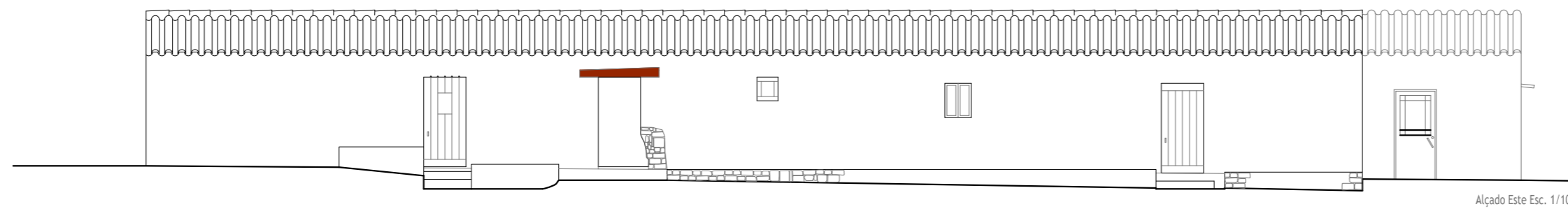
Data: 12/03/2012



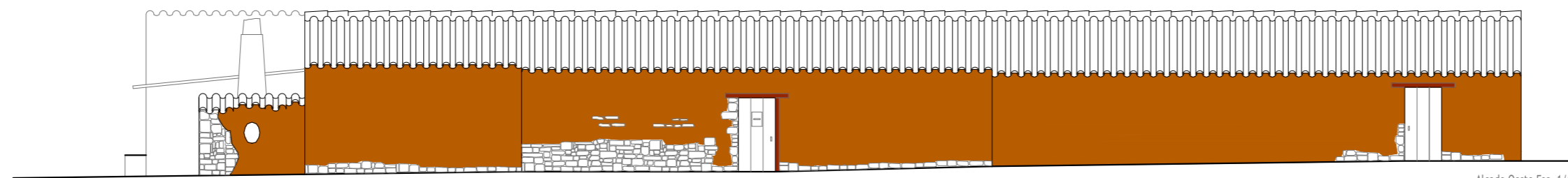
Alçado Sul Esc. 1/100



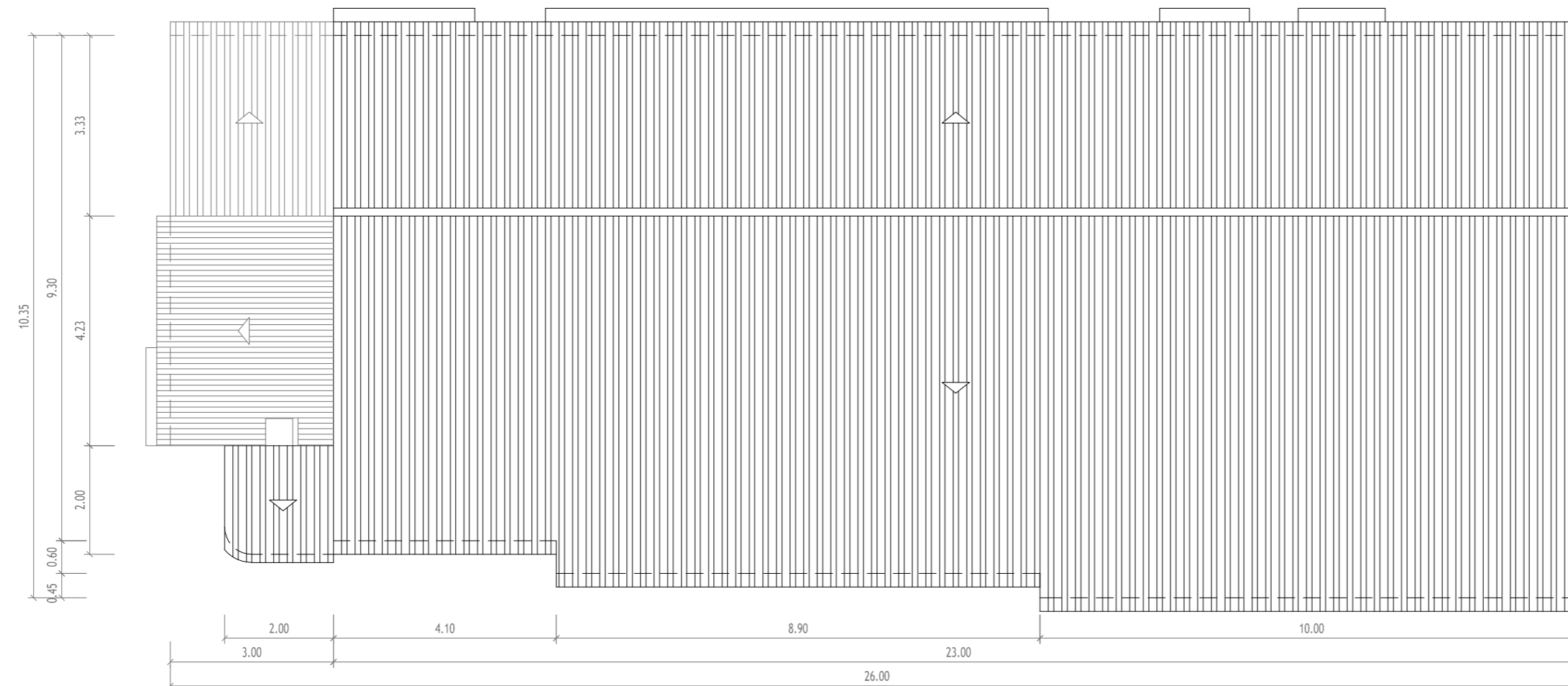
Alçado Norte Esc. 1/100



Alçado Este Esc. 1/100

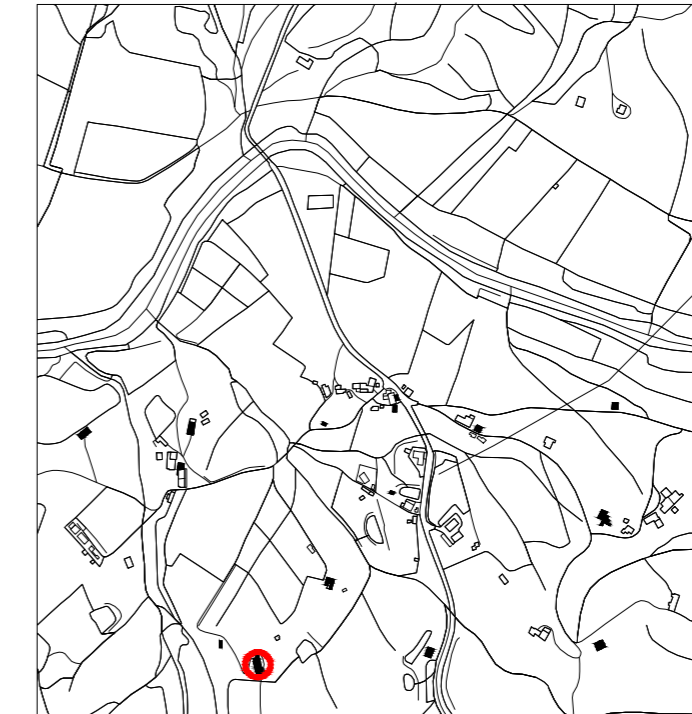


Alçado Oeste Esc. 1/100



LEGENDA:

- Telha de Canudo
- Reboco em argamassa à base de terra e cal
- Alvenaria em Pedra à vista
- Taipa à vista
- Estrutura em Madeira à vista



Esc. 1/10.000



Esc. 1/10.000



Fotografia Nº20



Fotografia Nº21



Fotografia Nº22



Fotografia Nº23

Dados Cronológicos

Data de Construção: Anterior ao ano 1900
 Construtor: 1º Proprietário (Taieiro)
 Uso Inicial: Habitação
 Uso Actual: Habitação
 Restausos/Intervenções: Foram realizadas obras de conservação em parte do edifício.
 Estado de Conservação: Parte do edifício está desabitado, onde se encontram estruturas que já colapsaram, como parte do telhado e forno (construído em alvenaria de pedra e adobes).
 Informações Relevantes: Posteriormente foi construído em alvenaria de tijolo, um anexo contíguo ao edifício na fachada Norte.

Dados Técnicos

SOCO
 Altura: Varia entre 0,30 e 0,60 m
 Material construtivo: Pedra

DESCRIPÇÃO DA COBERTURA
 Configuração: Estrutura em vigas de madeira, com guarda pó em cana.
 Tipo de telha: Telha de Canudo

CONTRAFORTES
 Quantidade: 0
 Material Construtivo: -
 Fachada: -

DESCRIPÇÃO DAS PAREDES EXTERIORES
 Espessura: 0,50 m
 Técnica construtiva: Taipa

TIRANTES
 Quantidade: 0
 Material Construtivo: -
 Direcção: -

DESCRIPÇÃO DO REBOCO
 A fachada Oeste não possui qualquer tipo de acabamento exterior. Parte das fachadas Norte e Sul foram pintadas com tinta à base de cal, enquanto que a fachada Este está rebocada com uma argamassa à base de terra e cal, pintada anualmente com tinta à base de cal.

Poial
 Quantidade: 5
 Material Construtivo: Alvenaria de Pedra
 Fachada: 1 na Norte e 4 na Este

Cunhais
 Material Construtivo: Taipa