

ALÇADO NORTE 1:100

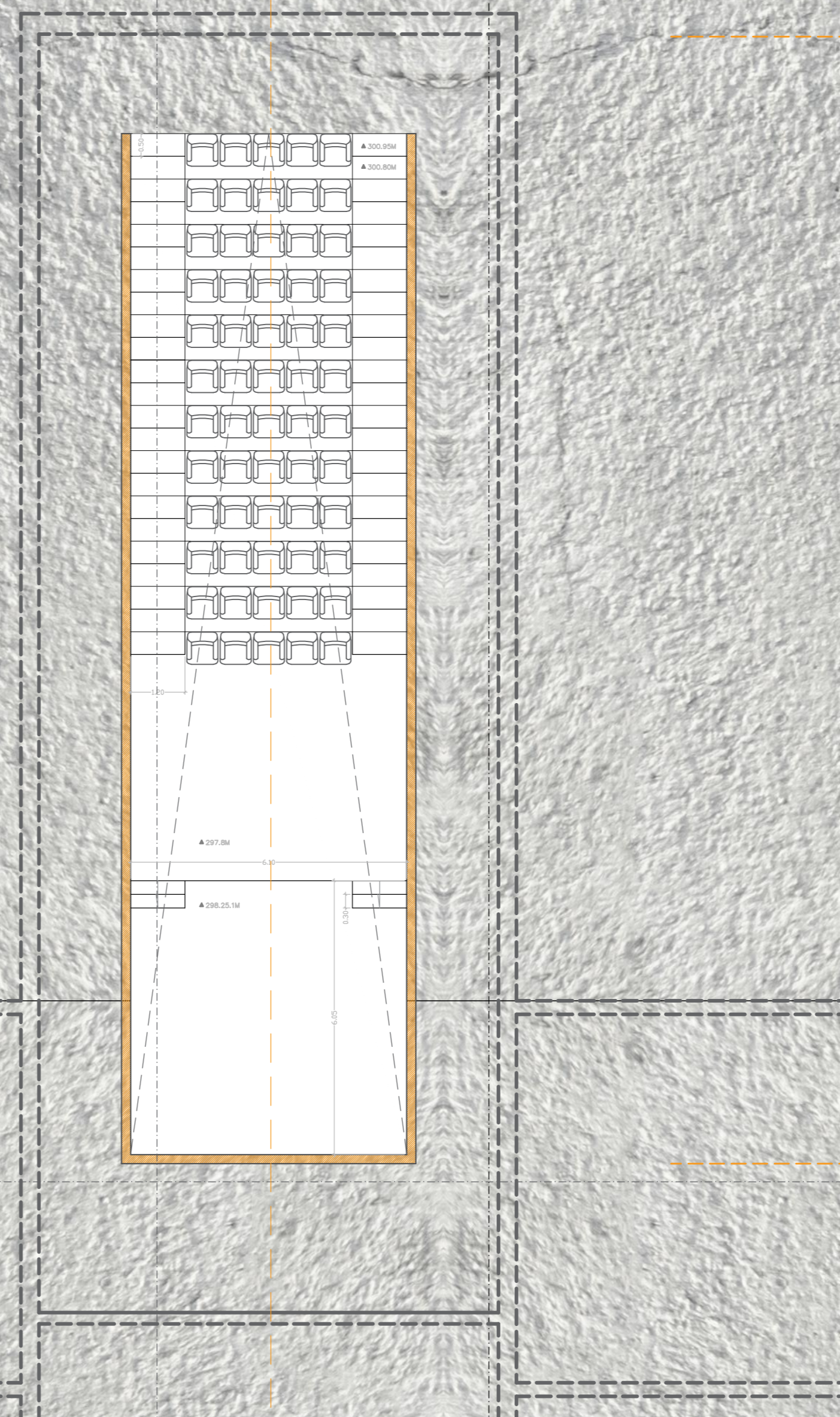
NÃO OBTANTE, ESTE É UM ESPAÇO COM UM ENORME POTENCIAL NA CIDADE, DEVIDO À SUA LOCALIZAÇÃO CENTRAL E À SUAS IMPORTANTES FUNÇÕES NO CONTEXTO URBANO. NUMA PERSPECTIVA DE FUTURO E DE DESENVOLVIMENTO URBANÍSTICO, ESTE PROJETO PRETENDE, ATRAVÉS DE UMA NOVA PROPOSTA DE PROGRAMA, E DE UMA REQUALIFICAÇÃO DOS EDIFÍCIOS EXISTENTES E RESPECTIVO ESPAÇO EXTERIOR, PROMOVER E POTENCIAR O DESENVOLVIMENTO E O CRESCIMENTO DE NOVAS EMPRESAS (START-UPS, SPIN-OFFS), BEM COMO DE PARCEIROS DE NEGÓCIOS, ATRAVÉS DE UM AMBIENTE DE CO-WORKING. PARALELAMENTE, PRETENDE-SE AGRUPAR A ESCOLA PROFISSIONAL E O CENTRO EDUCATIVO JÁ EXISTENTES, ATRAVÉS DE UMA ESTRATÉGIA PROGRAMÁTICA CONJUNTA.

NO SEU CONJUNTO, CONSIDERA-SE QUE ESTA PROPOSTA PODE TRAZER SE EM VÁRIOS BENEFÍCIOS: O CRESCIMENTO DE UMA COMUNIDADE EMPREENDEDORA E REVITALIZAÇÃO DA COMUNIDADE JÁ EXISTENTE, POTENCIADOS ATRAVÉS DE NOVOS ESPAÇOS DE INOVAÇÃO QUE AJEM À CONSERVAÇÃO DE EDUCAÇÃO AD EMPREENDEDORISMO.

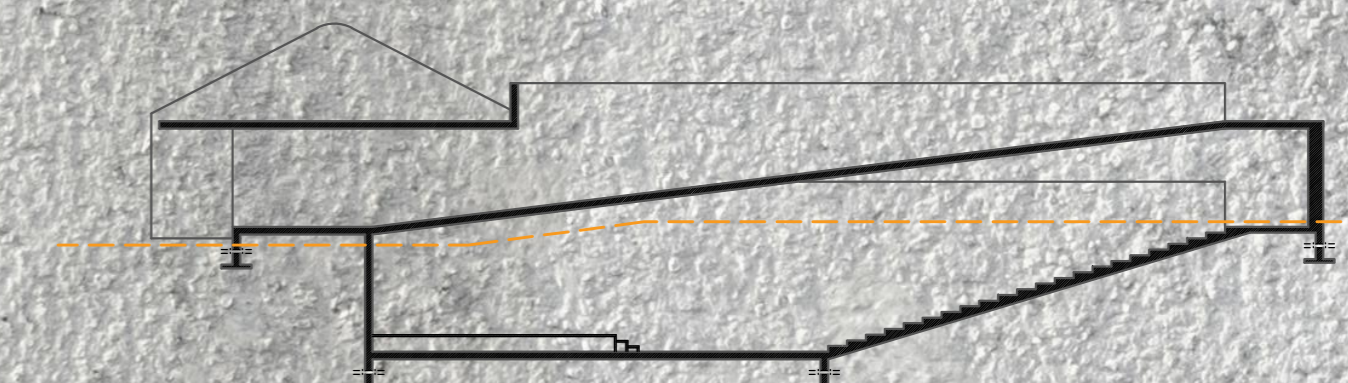
O EDIFÍCIO "B", É DESTINADO AO ESPAÇO DE CO-WORKING E À INCUBADORA DE EMPRESAS, ONDE SE PRETENDE A CONCEÇÃO DE UM ESPAÇO PRINCIPAL DE CO-WORKING, QUE PERMITA ESPAÇOS DE ESTAR, DE TRABALHO PRIVADO E 5 ESPAÇOS DESTINADOS À PARTE PRIVADA COM POSSIBILIDADES DE AGRUPAMENTO COM OUTROS ESPAÇOS E EM CONJUNTO, SALAS DE REUNIÃO (5) E SALAS PRIVATIVAS PARA EMPRESAS (5). O PROGRAMA CONTEMPLA TAMBÉM UMA ZONA DE BAR E DE INSTALAÇÕES SANITÁRIAS (MASCULINAS, FEMININAS E DE MOBILIDADE CONDIÇÃOADA) DISPONÍVEL PARA TODO O CONJUNTO, APROVEITANDO A COBERTURA. O PROGRAMA INTEGRA AINDA UM "ROOFTOP", QUE SERVIRÁ DE ESPLANADA EXTERIOR PARA ALEM DESTES E PARA APOIO DAS NOVAS EMPRESAS, É PROPOSTO UM CONJUNTO DE GABINETES DE APOIO JURÍDICO E FINANCEIRO E DE GESTÃO DO LOCAL NO EDIFÍCIO "B" MAIS À ESQUERDA (FIG.26).

POR FIM, PROPOZ-SE UM ALOJAMENTO (CO-LIVING), QUE SERVIRÁ DE APOIO AS EMPRESAS, MAS TAMBÉM AO MUNICÍPIO OU OUTRAS ENTIDADES EXTERNAS PARA A REALIZAÇÃO DE EVENTOS DIVERSOS. TAL COMO NO ESPAÇO ANTERIOR DESCRITO, PRETENDE-SE CONCEBER UM ESPAÇO FLEXÍVEL, QUE PERMITA PRIVACIDADE E COLENTIVIDADE, E TAMBÉM UMA NOVA COBERTURA.

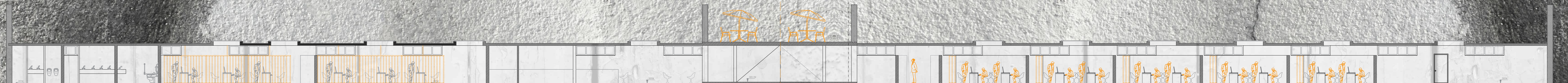
ATRAVÉS DA SUA REORGANIZAÇÃO ESPACIAL INTERIOR, PROCURA-SE TAMBÉM A SUA CONECTIVIDADE COM O EXTERIOR, INTEGRANDO O PERCORSO EXTERIOR QUE CONECTA TODO O CONJUNTO.



PLANTA DE PISO 1: 1:100



CORTE C



CORTE B 1:100

5

6

CORTE D 1:100