

## 7) Ficha de Identificação de Vãos

### Porta P5



Imagem 186 e 187 - Levantamento fotográfico da Porta P5 - Frente (esquerda) e Traseiras (direita)

**- Exemplares:**

1

**- Caracterização:**

Porta múltipla de batente em madeira com esmalte branco e vidro, e moldura com esmalte verde-azulado.

**- Localização no desenho original:**

*Hall superior da escadaria (1), piso 1.*

**- Localização no desenho de projeto:**

*Hall superior da escadaria (1), piso 1.*

**- Proposta de solução:**

Restauro integral da porta, mantendo-se a sua localização no projeto de reabilitação.



Imagem 188 e 189 - Localização da Porta P5 na planta original (esquerda) e na planta de projeto (direita) - Escala 1:650

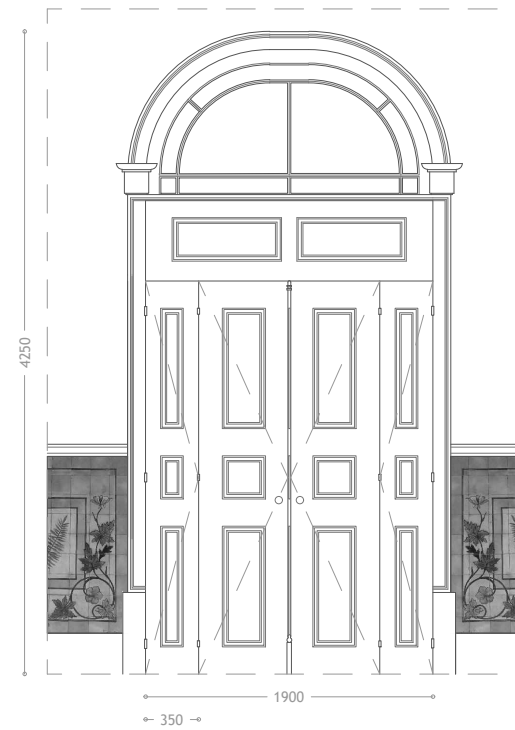


Imagem 190 - Levantamento gráfico da Porta P5 - Frente - Escala 1:50

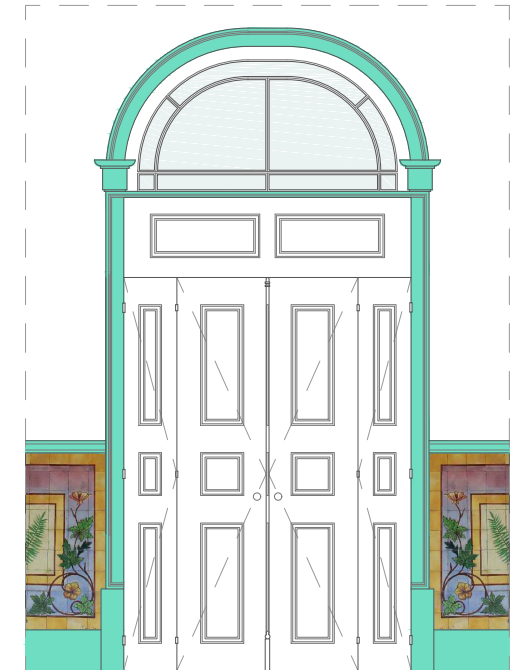


Imagem 193 - Levantamento gráfico a cores da Porta P5 - Frente - Escala 1:50

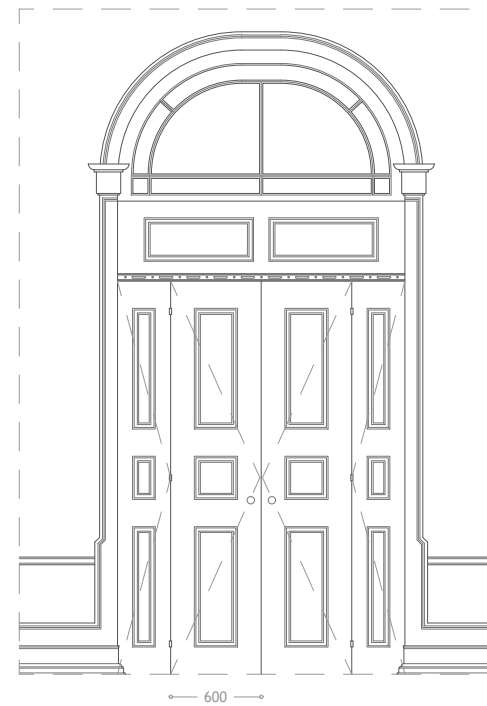


Imagem 191 - Levantamento gráfico da Porta P5 - Traseiras - Escala 1:50

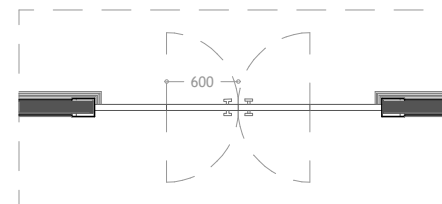


Imagem 192 - Levantamento gráfico da Porta P5 - Planta - Escala 1:50



Imagem 194 - Levantamento gráfico a cores da Porta P5 - Traseiras - Escala 1:50