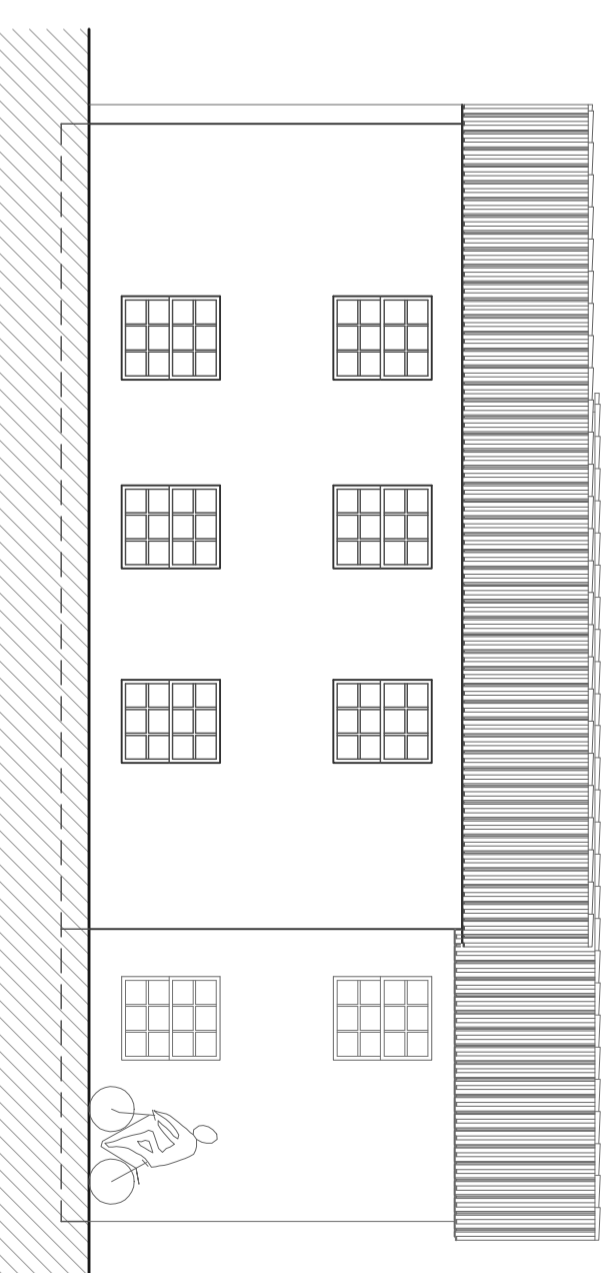
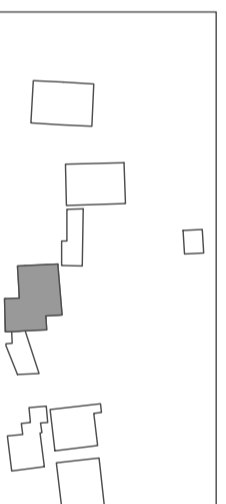


Alçado Principal  
1/100



Alçado Lateral Esquerdo  
1/100



N.º e nome de autor: 18948 MAQUINO MIGUEL TAVARES BODARRA  
UNIVERSIDADE DA BEIRA INTERIOR  
Mestrado Integrado em Arquitectura  
DISSERTAÇÃO / PROJECTO  
2008 / 2009

NÚCLEO INTERPRETATIVO DE EXTRAÇÃO MINÉRA • GUA

Alçados do Edifício 5

Data: AGOSTO 09  
Escala: 1:100

Desenho n.º  
1 1