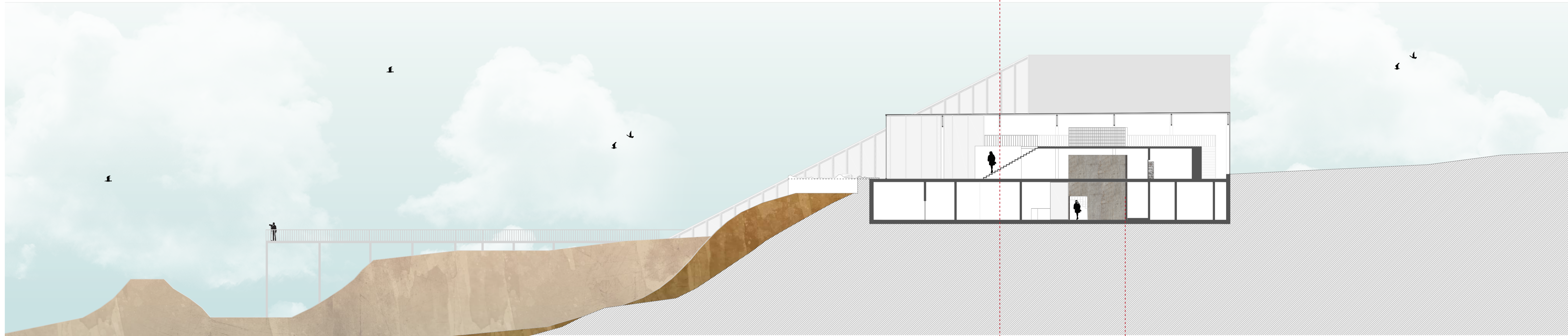
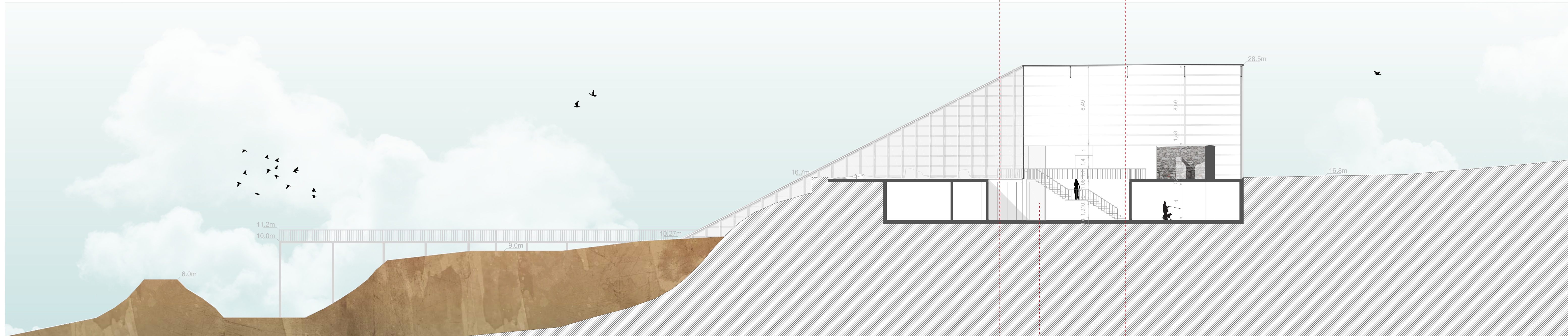


Corte 1



Corte 2



Corte 3

As ruínas foram adaptadas de modo a serem utilizadas novamente como compartimentos

Volume do elevador

plano que marca toda a volumetria e o modo de habitar

Cortes do existente | Cortes longitudinal (C1) e transversal (C2 e C3)

Ana Marta Garcia Crespo

Escala 1/200