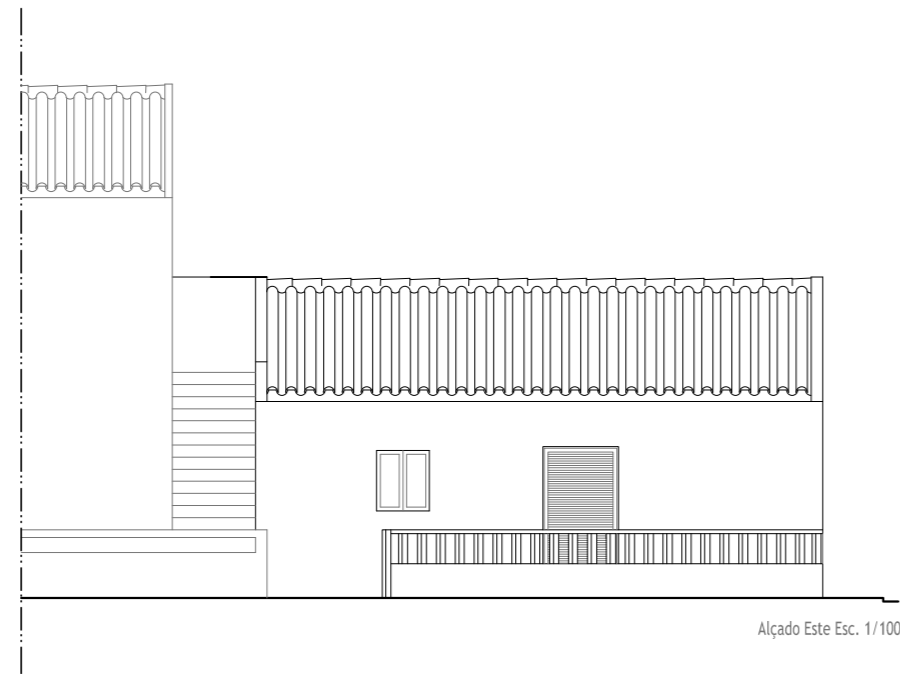
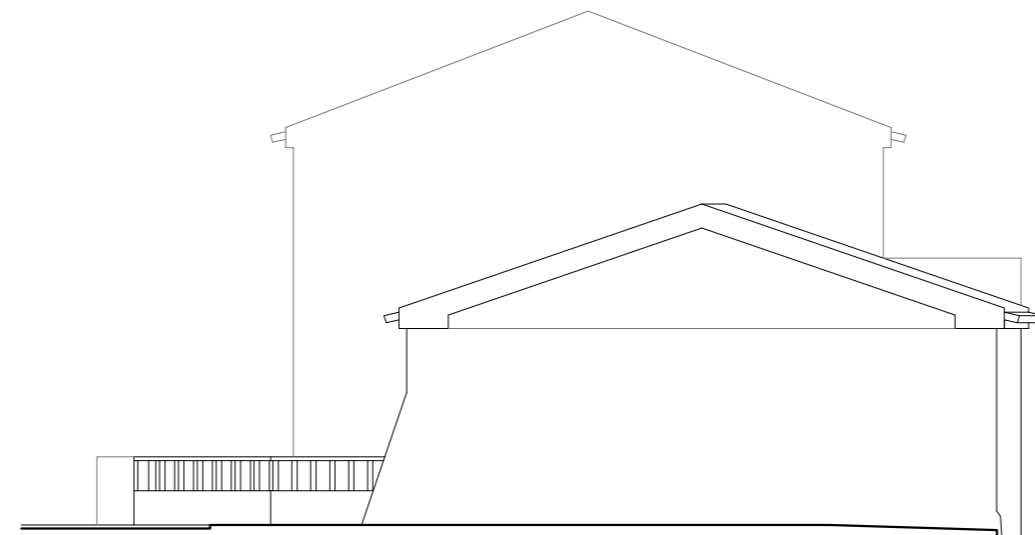


Localização: Sapeira

Data: 12/03/2012



Alçado Este Esc. 1/100



Alçado Norte Esc. 1/100



Esc. 1/10.000



Esc. 1/10.000



Fotografia Nº1



Fotografia Nº2



Fotografia Nº3

Dados Cronológicos

Data de Construção: Anterior ao ano 1900
 Construtor: Desconhecido
 Uso Inicial: Habitação
 Uso Actual: Habitação
 Restauros/Intervenções: Arranjos gerais realizados em 1972 e mais recentemente renovação das caixilharias.
 Estado de Conservação: O edifício encontra-se em bom estado de conservação.
 Informações Relevantes: -

Dados Técnicos

SOCO
 Altura: 0,55 m
 Material construtivo: Pedra

CONTRAFORTES
 Quantidade: 1
 Material Construtivo: Pedra
 Fachada: Este

TIRANTES
 Quantidade: 0
 Material Construtivo: -
 Direcção: -

Poial
 Quantidade: 0
 Material Construtivo: -
 Fachada: -

Cunhais
 Material Construtivo: Desconhecido

DESCRIÇÃO DA COBERTURA
 Configuração: Estrutura em vigas pré-esforçadas.
 Tipo de telha: Telha Lusa

DESCRIÇÃO DAS PAREDES EXTERIORES
 Espessura: 0,50 m
 Técnica construtiva: Taipa

DESCRIÇÃO DO REBOCO
 O edifício foi rebocado com uma argamassa à base de cimento, pintado de branco com rodapé vermelho.

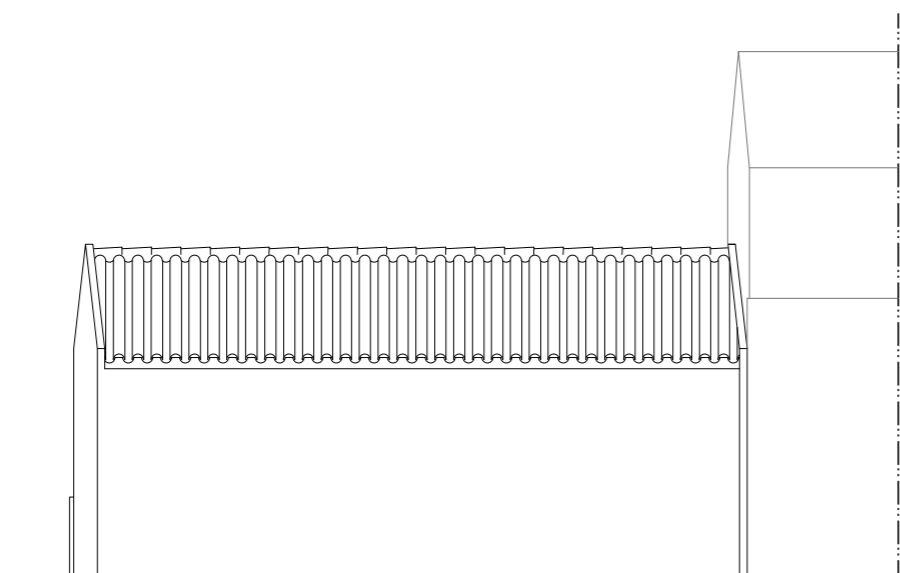
LEGENDA:



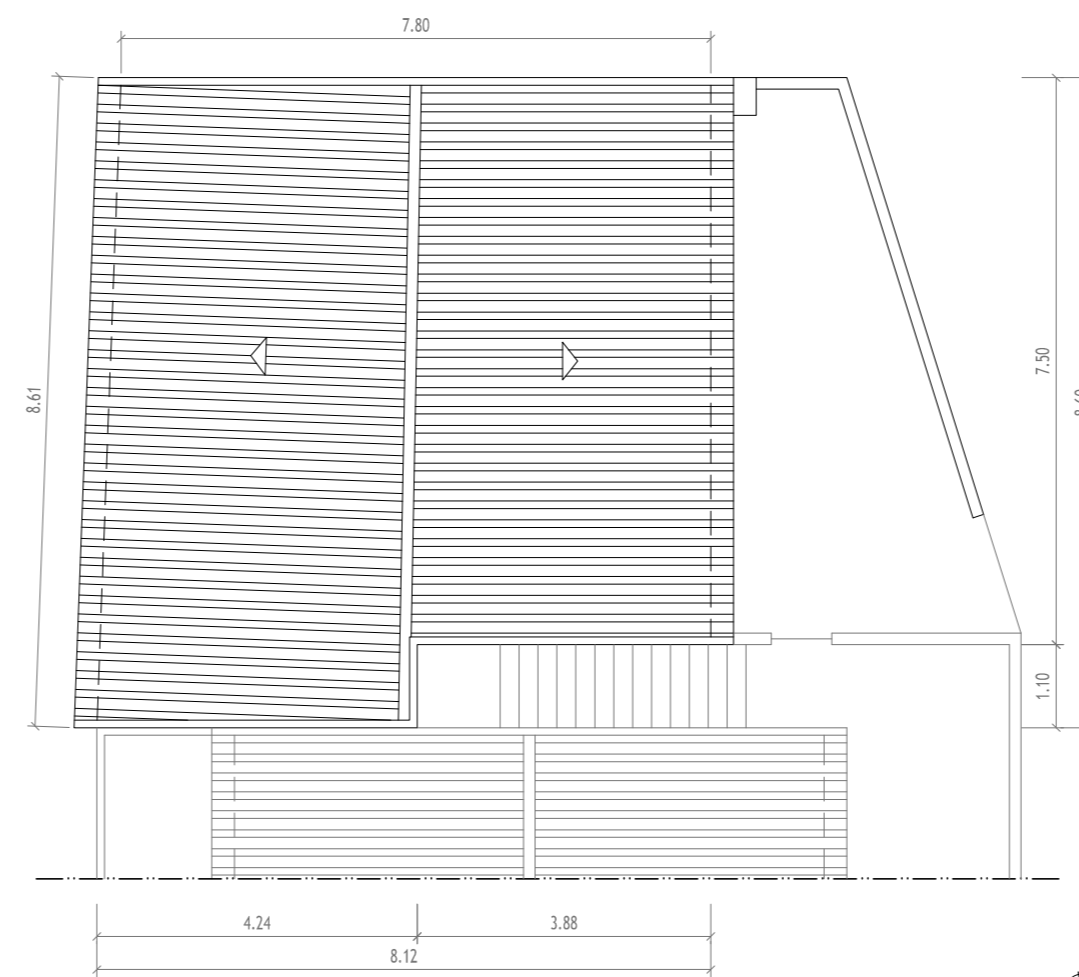
Telha Lusa



Reboco em argamassa à base de cimento



Alçado Oeste Esc. 1/100



Planta de Cobertura Esc. 1/100