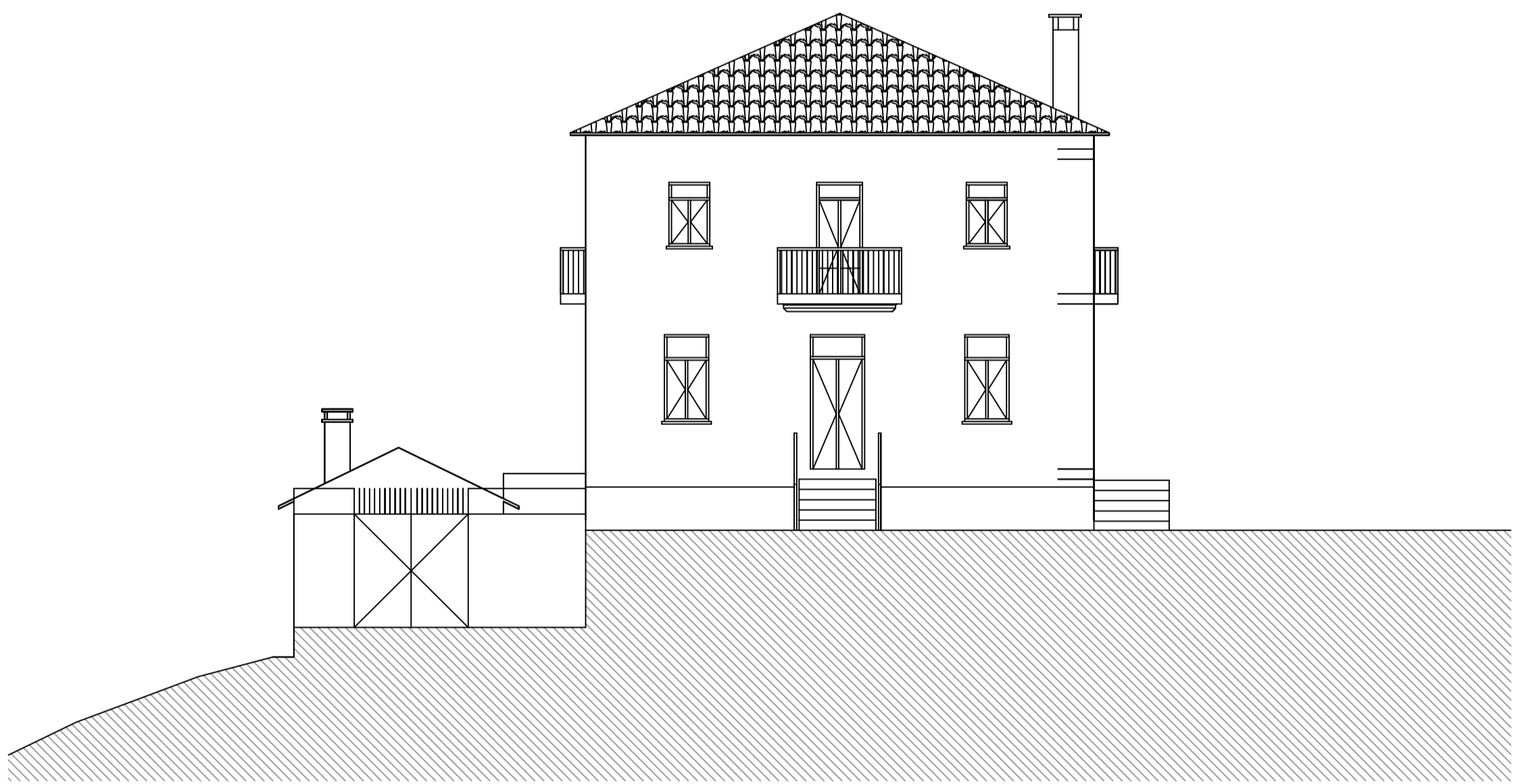




Alçado Poente Levantamento



Alçado Nascente Levantamento

UNIVERSIDADE DA BEIRA INTERIOR		Covilhã	Mestrado Integrado em Arquitetura
Projeto	Casa do Eiteiro - Proposta de Reabilitação de Edifício para Pousada	Desenho	Levantamento Alçados Poente e Nascente
Orientador	Prof.º Doutor Afonso Nuno Henrique Martins	Escala	1:100
Mestrado	Ruben Filipe Neves Cruz, 33657	Data	Setembro 2019