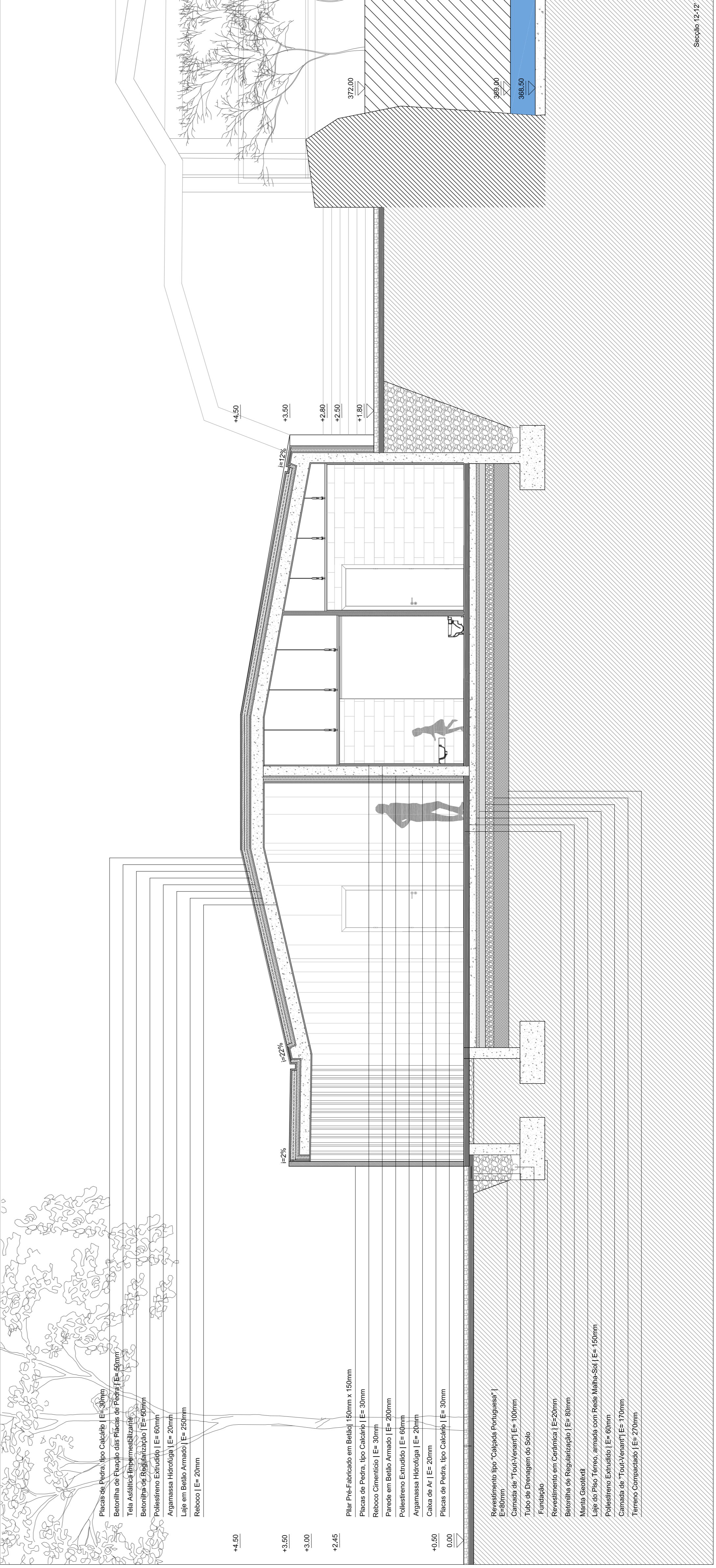


- Placas de Pedra, tipo Calcário | E= 30mm
- Batente de Fixação das Placas de Pedra | E= 50mm
- Tela Asfáltica Impermeabilizante
- Betonilha de Regularização | E= 50mm
- Polexisteno Estrudido | E= 60mm
- Argamassa Hidráulica | E= 20mm
- Laje em Betão Armado | E= 200mm
- Reboco | E= 20mm

- Placas de Pedra, tipo Calcário | E= 30mm
- Reboco Cimentício | E= 30mm
- Parede em Betão Armado | E= 200mm
- Polexisteno Estrudido | E= 60mm
- Argamassa Hidráulica | E= 20mm
- Caixa de A/V | E= 20mm
- Placas de Pedra, tipo Calcário | E= 30mm

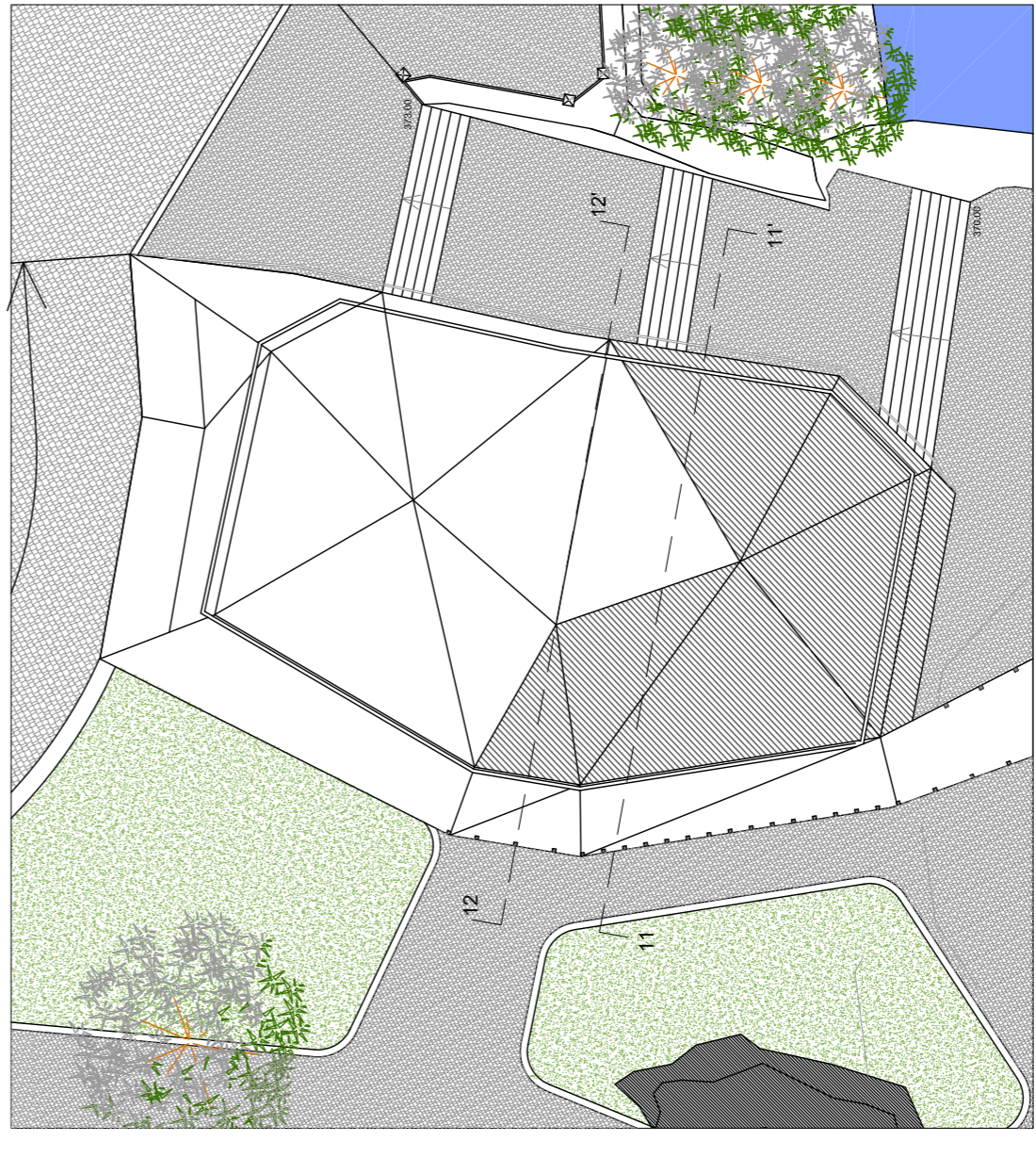
- Revestimento tipo "Cajotas Portuguesas" | E= 80mm
- Carniça de "Tour-Venart" | E= 100mm
- Tubo de Drenagem do Solo
- Fundação
- Revestimento em Cerâmica | E= 20mm
- Batonilha de Regularização | E= 50mm
- Manta Geotêxtil
- Laje do Piso Térreo, armada com Fitas Mallas-500 | E= 150mm
- Polexisteno Estrudido | E= 60mm
- Carniça de "Tour-Venart" | E= 170mm
- Terrano Compensado | E= 270mm



- Placas de Pedra, tipo Calcário | E= 30mm
- Batente de Fixação das Placas de Pedra | E= 50mm
- Tela Asfáltica Impermeabilizante
- Betonilha de Regularização | E= 50mm
- Polexisteno Estrudido | E= 60mm
- Argamassa Hidráulica | E= 20mm
- Laje em Betão Armado | E= 200mm
- Reboco | E= 20mm

- Plar Pré-Fabricado em Betão | 150mm x 150mm
- Placas de Pedra, tipo Calcário | E= 30mm
- Reboco Cimentício | E= 30mm
- Parede em Betão Armado | E= 200mm
- Polexisteno Estrudido | E= 60mm
- Argamassa Hidráulica | E= 20mm
- Caixa de A/V | E= 20mm
- Placas de Pedra, tipo Calcário | E= 30mm

- Revestimento tipo "Cajotas Portuguesas" | E= 80mm
- Carniça de "Tour-Venart" | E= 100mm
- Tubo de Drenagem do Solo
- Fundação
- Revestimento em Cerâmica | E= 20mm
- Batonilha de Regularização | E= 50mm
- Manta Geotêxtil
- Laje do Piso Térreo, armada com Fitas Mallas-500 | E= 150mm
- Polexisteno Estrudido | E= 60mm
- Carniça de "Tour-Venart" | E= 170mm
- Terrano Compensado | E= 270mm



INSTITUIÇÃO: UBI | UNIVERSIDADE DA BEIRA INTERIOR
FACULDADE DE ENGENHARIA

ALUNA: CAROLINA ISABEL DA SILVA SANTOS | 30009
ORIENTADORA: PROF. DOUTOR JOÃO BELGAÇO

PROJETO: REQUALIFICAÇÃO ARQUITETÓNICA DAS PEDREIRAS DO MOMENTO | PROPOSTA DE PARQUE DE CAMPISMO DE FÁTIMA
SEÇÃO 11-11' | 12-12'

NOTAS: DIMENSÕES EM METROS IMPARES

DATA: ABRIL | 2018 ESCALA: 1/50
LOCAL: ANTAS FERREIRAS DO ALENQUER, FÁTIMA
FECHA: ARO_LA_20