

Tipologia Funcional:  
**Módulo de Habitação**  
 Contém:  
**Alçados Norte e Sul - Proposto**

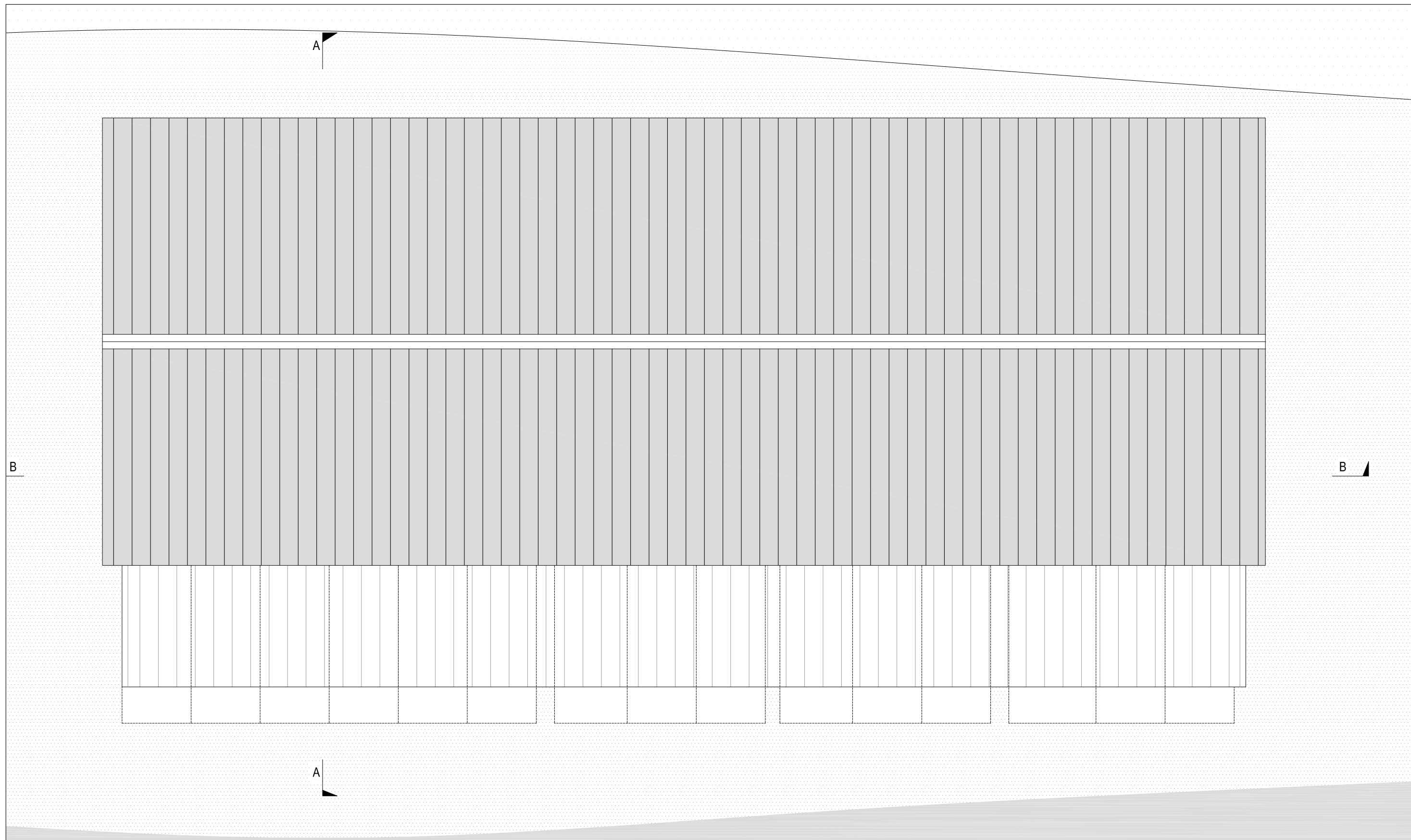
Data:  
**Outubro 2012**  
 Escala:  
**A3 1:50**

Desenho

Dissertação Mestrado Arquitectura  
 Requalificação e Revitalização do Património Arquitectónico e Etnológico das Salinas em Portugal  
 Intervenção na ilha da Murraceira (Figueira da Foz)

João André Gameiro Santos

**1.01**



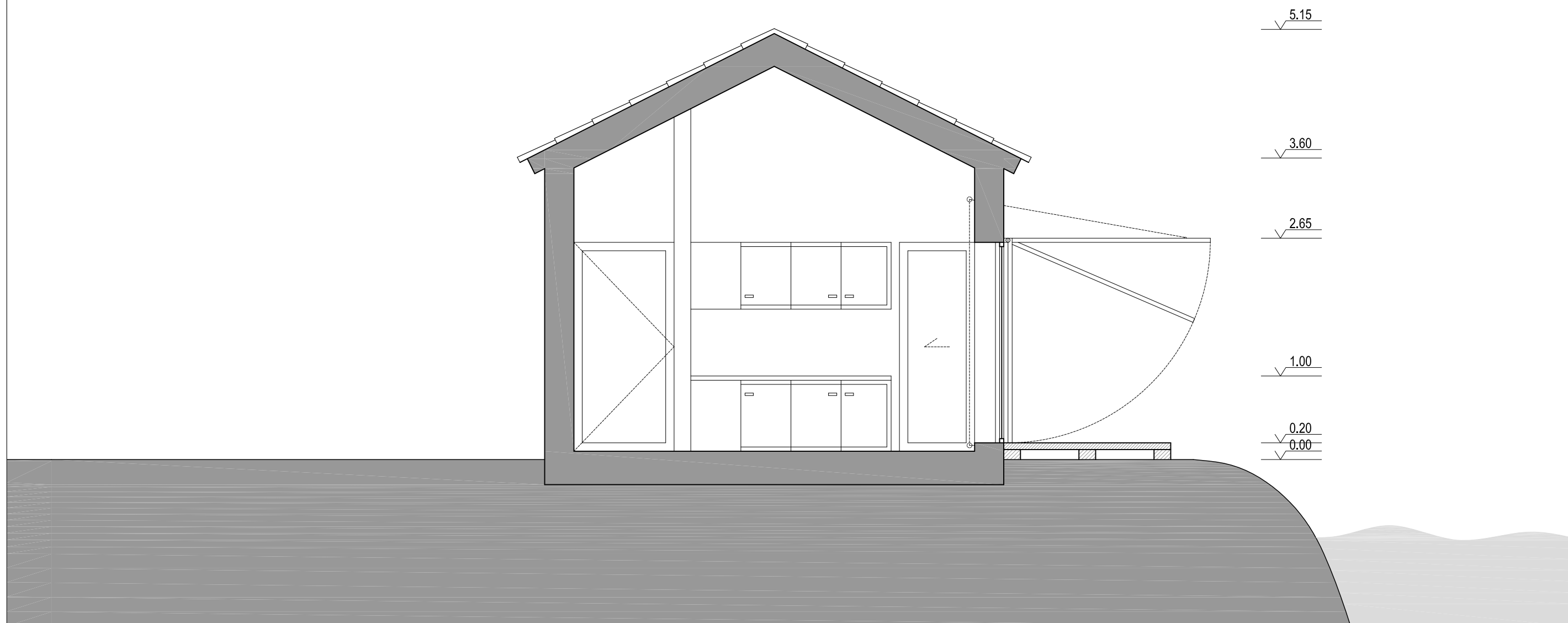
Tipologia Funcional:  
Módulo de Habitação

Contém:  
Alçados Norte e Sul - Proposto

Data:  
Outubro 2012

Escala:  
A3 1:50

Desenho



Tipologia Funcional:  
Módulo de Habitação  
Contém:  
Corte A - Proposto

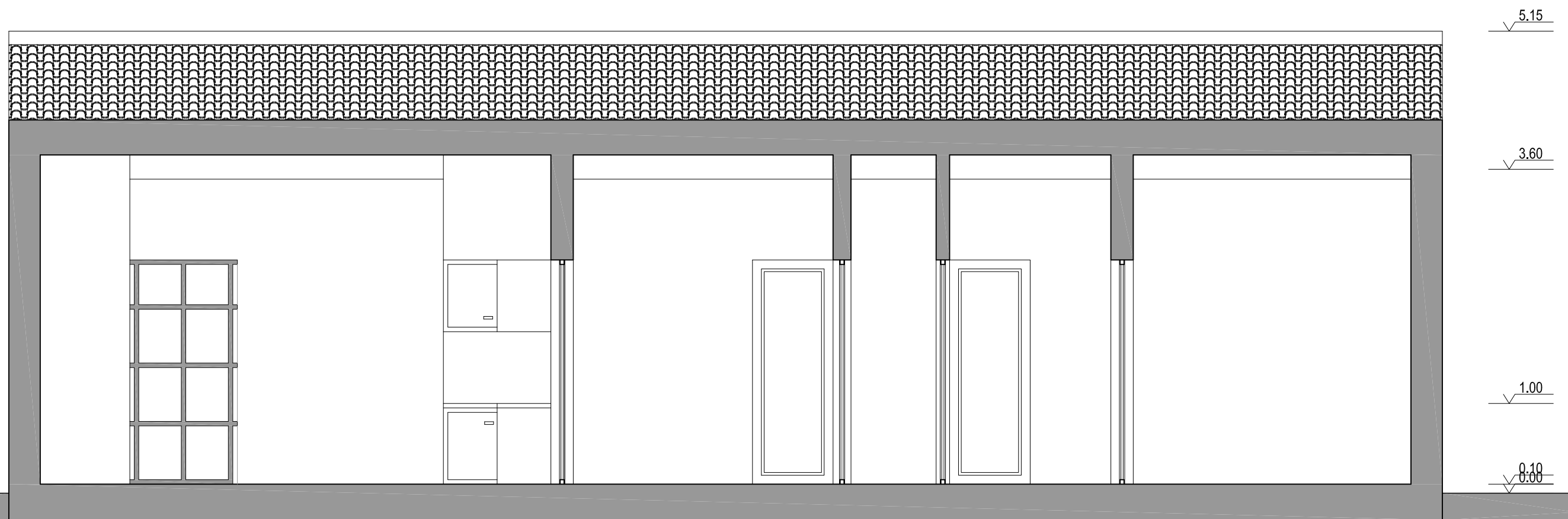
Data:  
Outubro 2012  
Escala:  
A3 1:50

Desenho

Dissertação Mestrado Arquitectura  
Requalificação e Revitalização do Património Arquitectónico e Etnológico das Salinas em Portugal  
Intervenção na ilha da Murraceira (Figueira da Foz)

João André Gameiro Santos

1.03



Tipologia Funcional:  
Módulo de Habitação

Contém:  
Corte B - Proposto

Data:  
Outubro 2012

Escala:  
A3 1:50

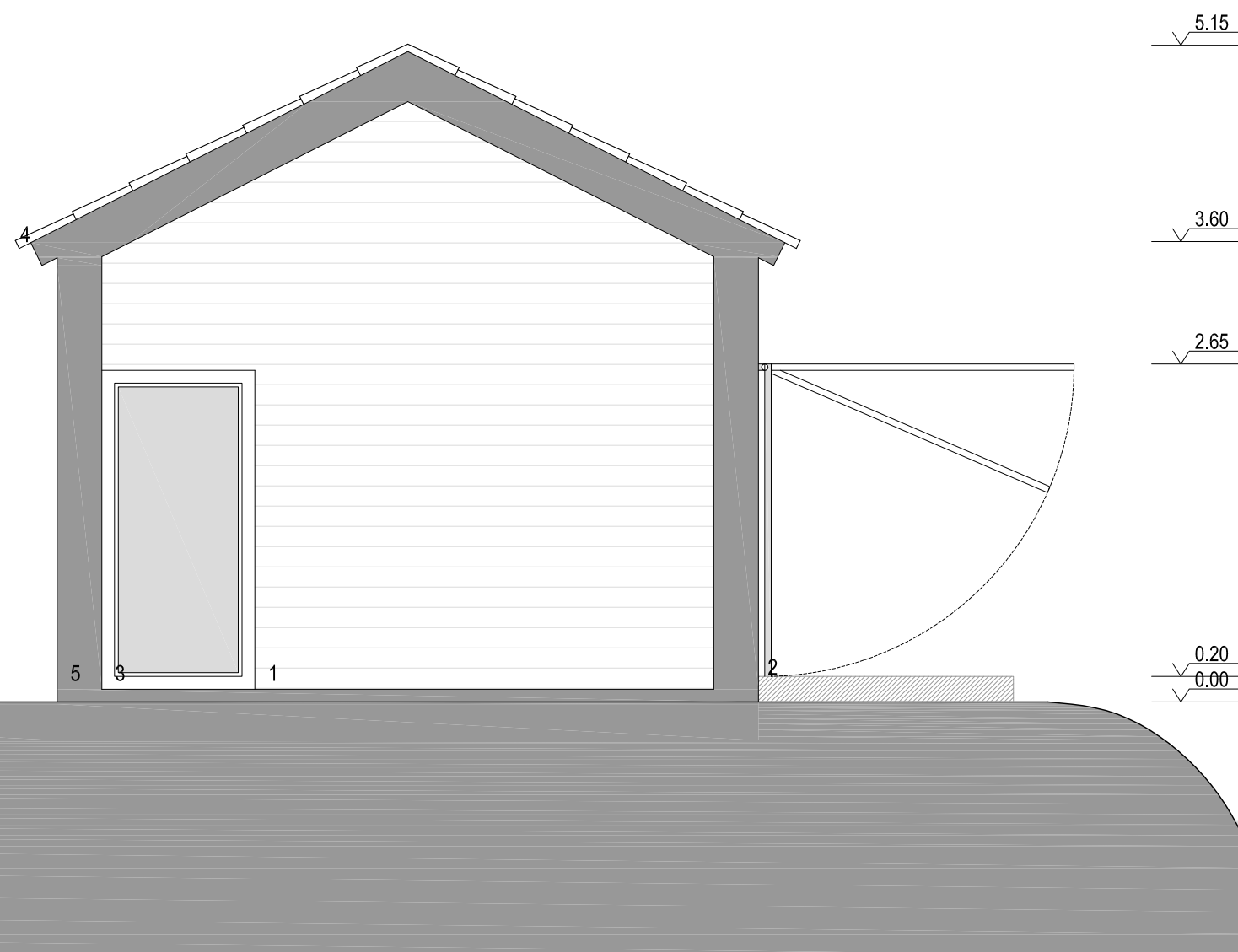
Desenho

Dissertação Mestrado Arquitectura

Requalificação e Revitalização do Património Arquitectónico e Etnológico das Salinas em Portugal  
Intervenção na ilha da Murraceira (Figueira da Foz)

João André Gameiro Santos

1.04



Legenda:

1. Reguado Horizontal de Madeira de Pinho
2. Portada Pivotante de Madeira de Pinho
3. Caixilharia de aluminio cor cinza escura
4. Cobertura cerâmica
5. Reboco cor cinza escuro

Tipologia Funcional:  
 Módulo de Habitação  
 Contém:  
 Alçado Lateral Posterior - Proposto

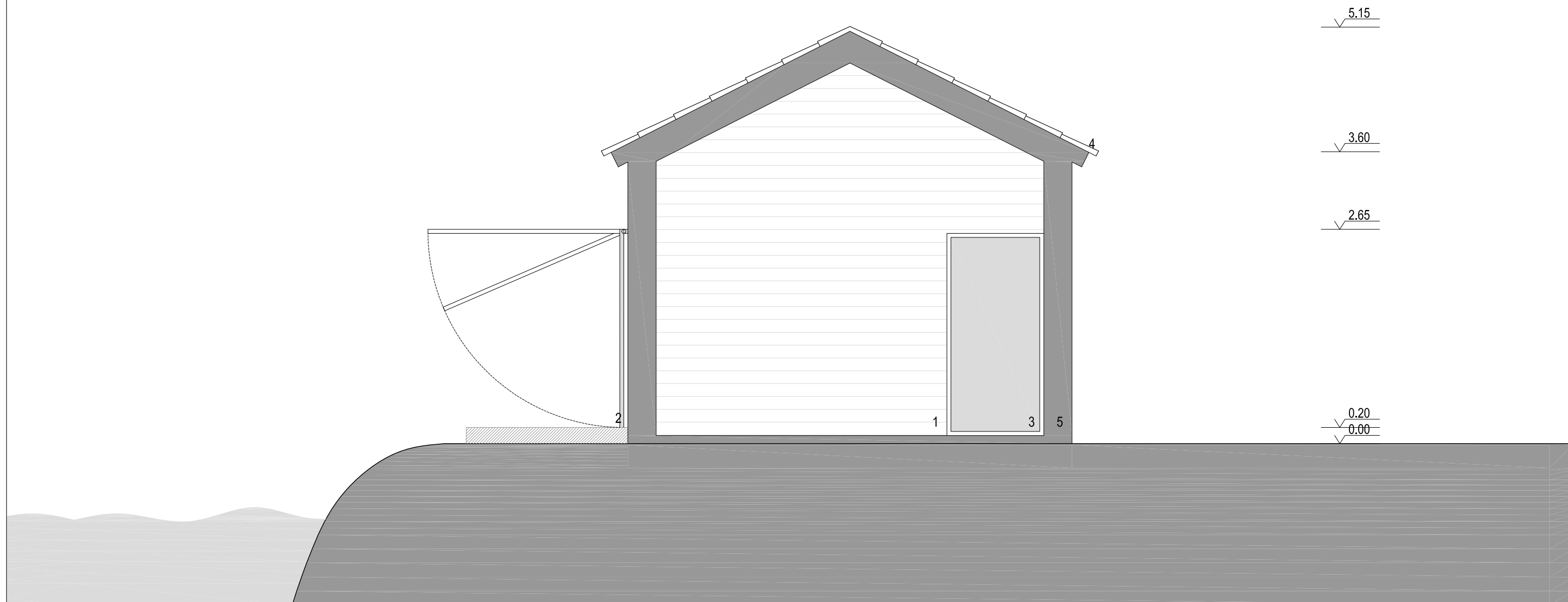
Data:  
 Outubro 2012  
 Escala:  
 A3 1:50

Desenho

Dissertação Mestrado Arquitectura  
 Requalificação e Revitalização do Património Arquitectónico e Etnológico das Salinas em Portugal  
 Intervenção na ilha da Murraceira (Figueira da Foz)

João André Gameiro Santos

1.06



Legenda:

1. Reguado Horizontal de Madeira de Pinho
2. Portada Pivotante de Madeira de Pinho
3. Caixilharia de aluminio cor cinza escura
4. Cobertura cerâmica
5. Reboco cor cinza escuro

Tipologia Funcional:  
 Módulo de Habitação  
 Contém:  
 Alçado Lateral Anterior - Proposto

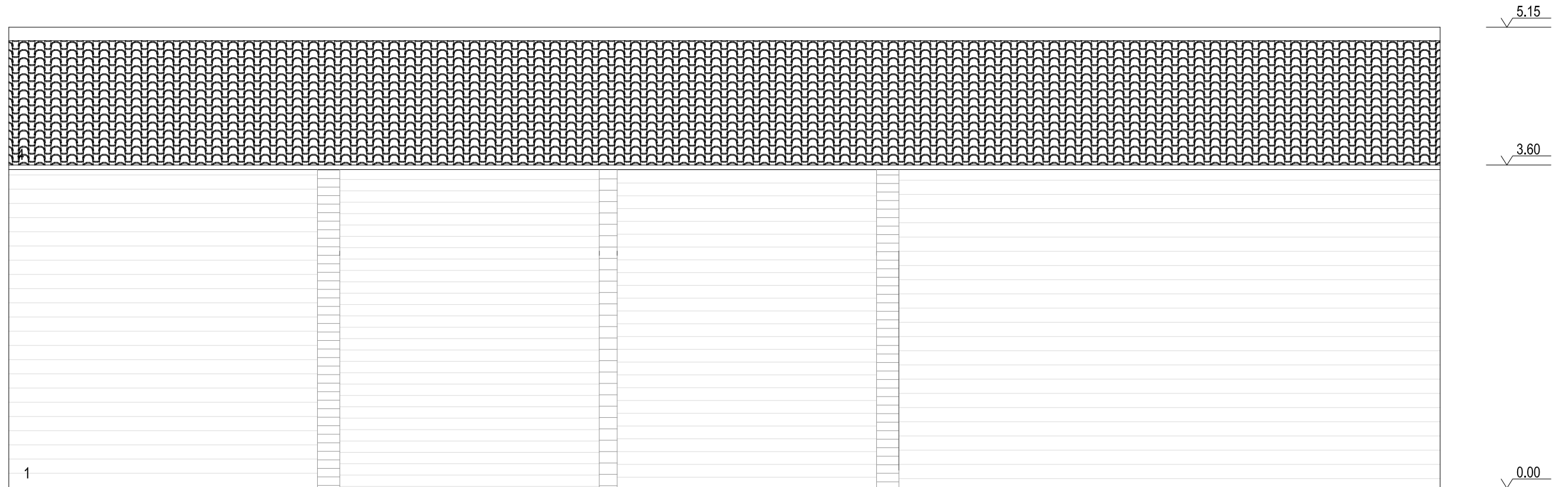
Data:  
 Outubro 2012  
 Escala:  
 A3 1:50

Desenho

Dissertação Mestrado Arquitectura  
 Requalificação e Revitalização do Património Arquitectónico e Etnológico das Salinas em Portugal  
 Intervenção na ilha da Murraceira (Figueira da Foz)

João André Gameiro Santos

1.07



Legenda:

1. Reguado Horizontal de Madeira de Pinho
2. Portada Pivotante de Madeira de Pinho
3. Caixilharia de aluminio cor cinza escura
4. Cobertura cerâmica
5. Reboco cor cinza escuro

Tipologia Funcional:  
Módulo de Habitação

Contém:  
Alçado Anterior - Proposto

Data:  
Outubro 2012

Escala:  
A3 1:50

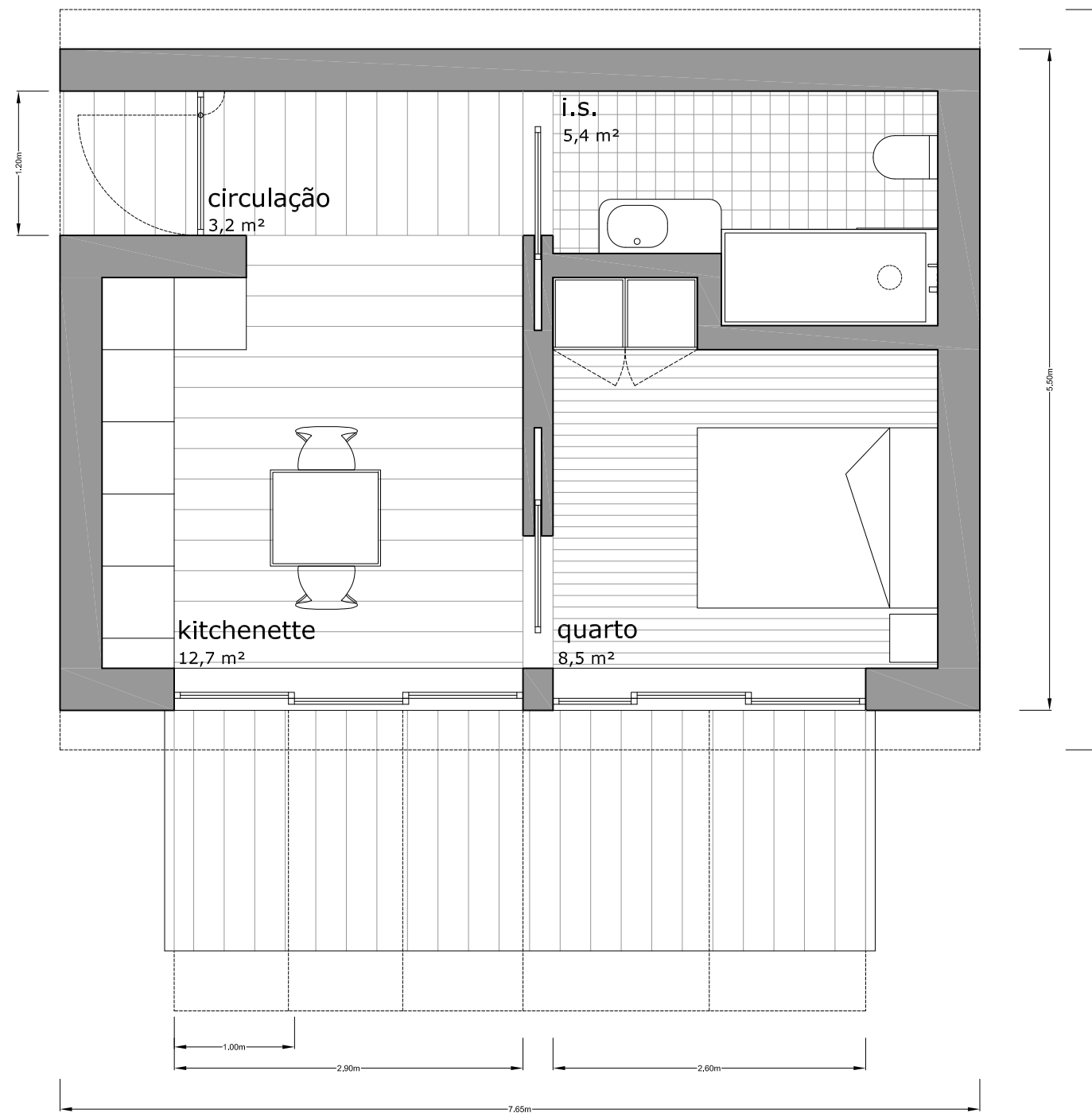
Desenho

Dissertação Mestrado Arquitectura

Requalificação e Revitalização do Património Arquitectónico e Etnológico das Salinas em Portugal  
Intervenção na ilha da Murraceira (Figueira da Foz)

João André Gameiro Santos

1.08



Tipologia Funcional:  
Módulo de Habitação

Contém:  
Planta T1

Data:  
Outubro 2012

Escala:  
A3 1:50

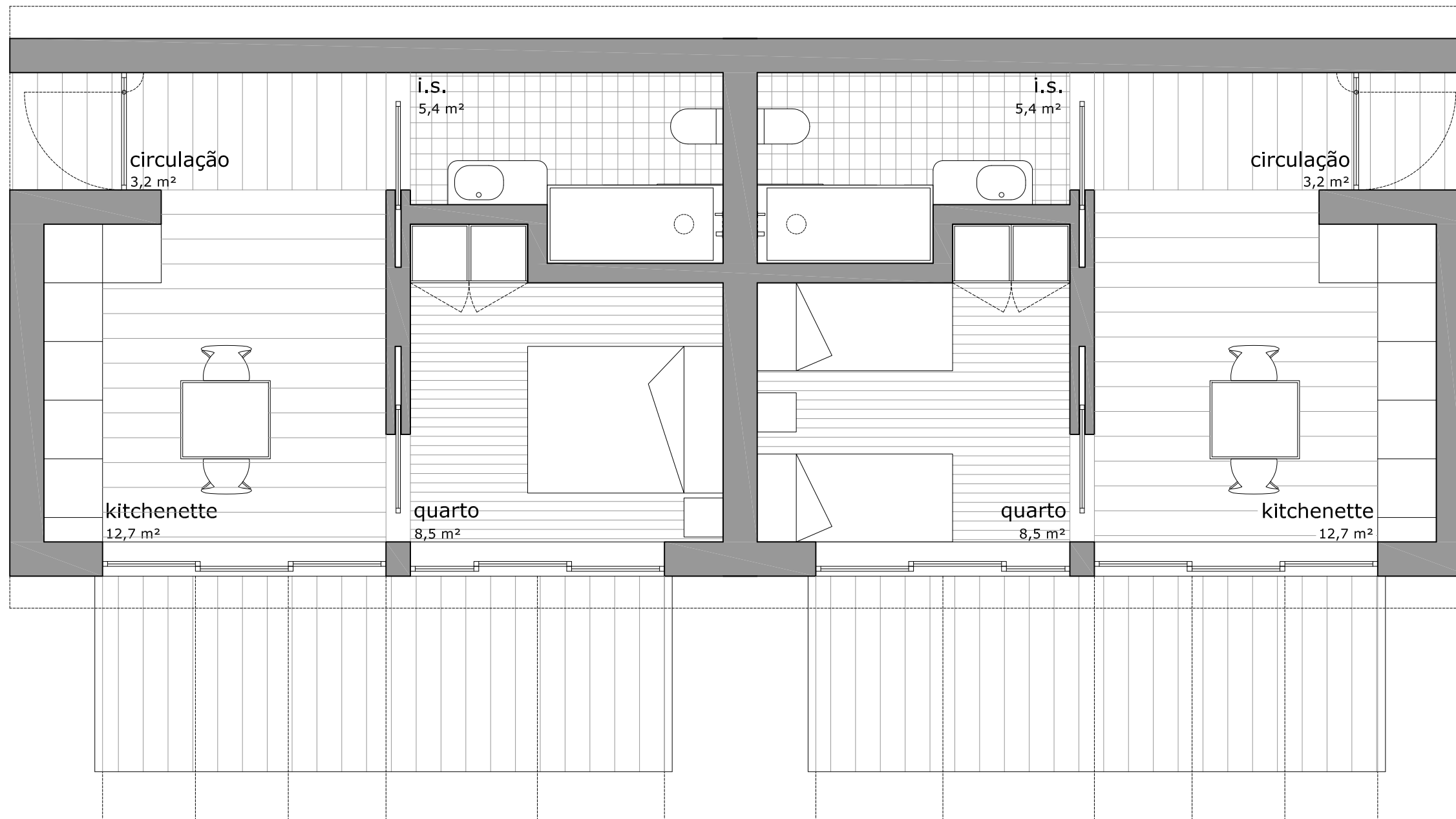
Desenho

Dissertação Mestrado Arquitectura

Requalificação e Revitalização do Património Arquitectónico e Etnológico das Salinas em Portugal  
Intervenção na ilha da Murraceira (Figueira da Foz)

João André Gameiro Santos

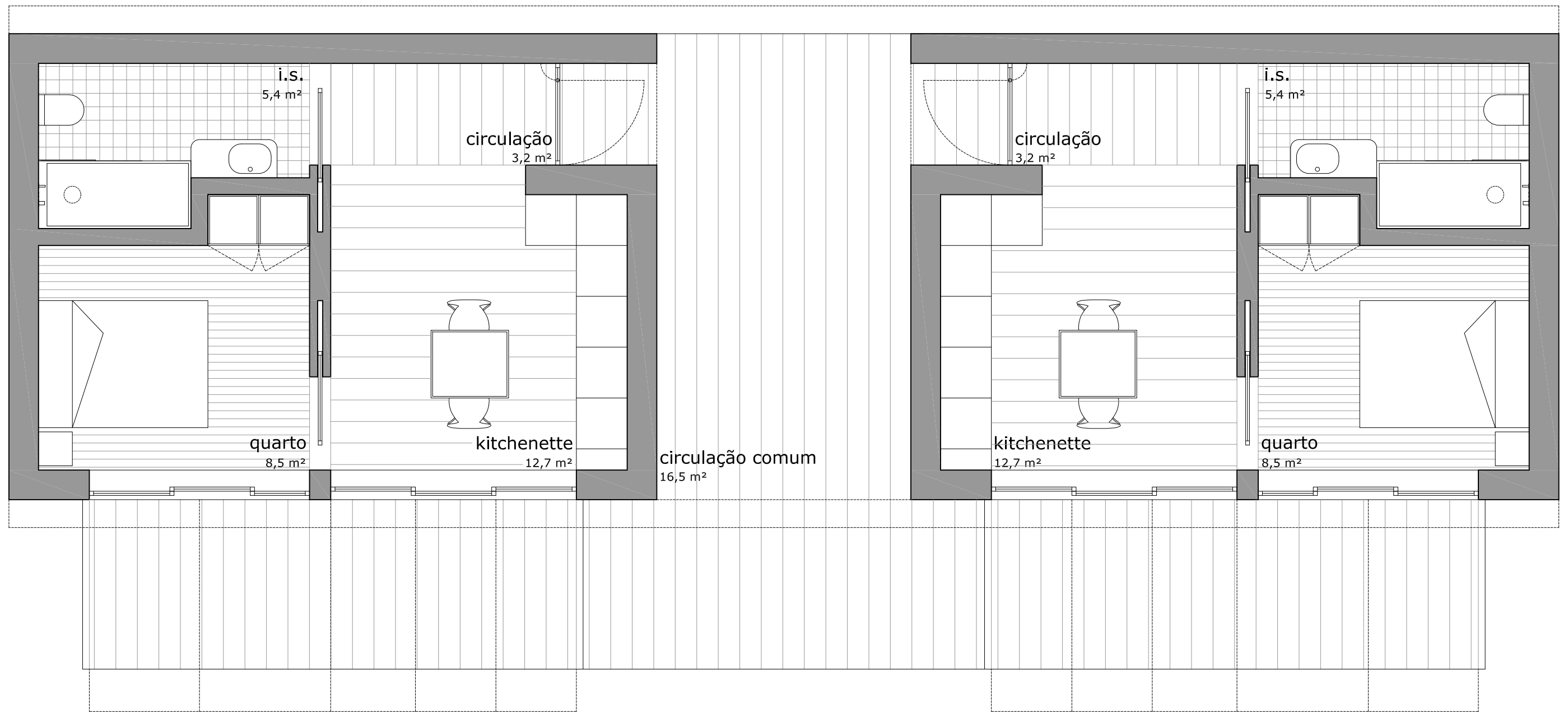
1.09



Tipologia Funcional:  
**Módulo de Habitação**  
 Contém:  
**Planta T1 + T1 - variação 2**

Data:  
**Outubro 2012**  
 Escala:  
**A3 1:50**

Desenho



Tipologia Funcional:  
Módulo de Habitação

Contém:  
Planta T1 + T1 - variação 3

Data:  
Outubro 2012

Escala:  
A3 1:50

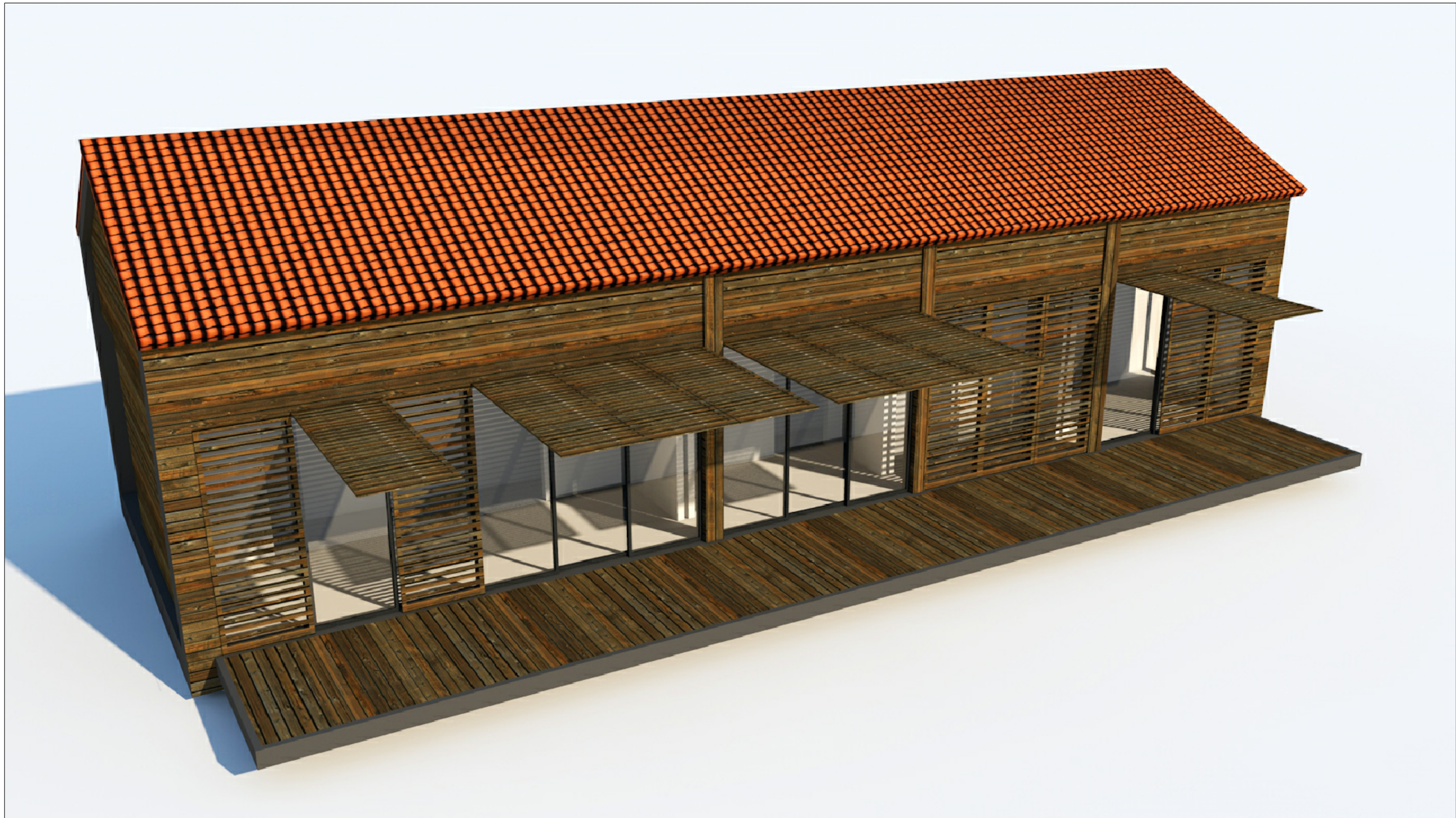
Desenho

Dissertação Mestrado Arquitectura

Requalificação e Revitalização do Património Arquitectónico e Etnológico das Salinas em Portugal  
Intervenção na ilha da Murraceira (Figueira da Foz)

João André Gameiro Santos

1.11



Tipologia Funcional:  
Módulo de Habitação  
Contém:  
Demonstração Tridimensional

Data:  
Outubro 2012  
Escala:  
A3 sem escala

Desenho

Dissertação Mestrado Arquitectura  
Requalificação e Revitalização do Património Arquitectónico e Etnológico das Salinas em Portugal  
Intervenção na ilha da Murraceira (Figueira da Foz)

João André Gameiro Santos

1.12



Tipologia Funcional:  
Módulo de Habitação

Contém:  
Demonstração Tridimensional

Data:  
Outubro 2012

Escala:  
A3 sem escala

Desenho

Dissertação Mestrado Arquitectura

Requalificação e Revitalização do Património Arquitectónico e Etnológico das Salinas em Portugal  
Intervenção na ilha da Murraceira (Figueira da Foz)

João André Gameiro Santos

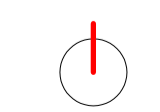
1.13



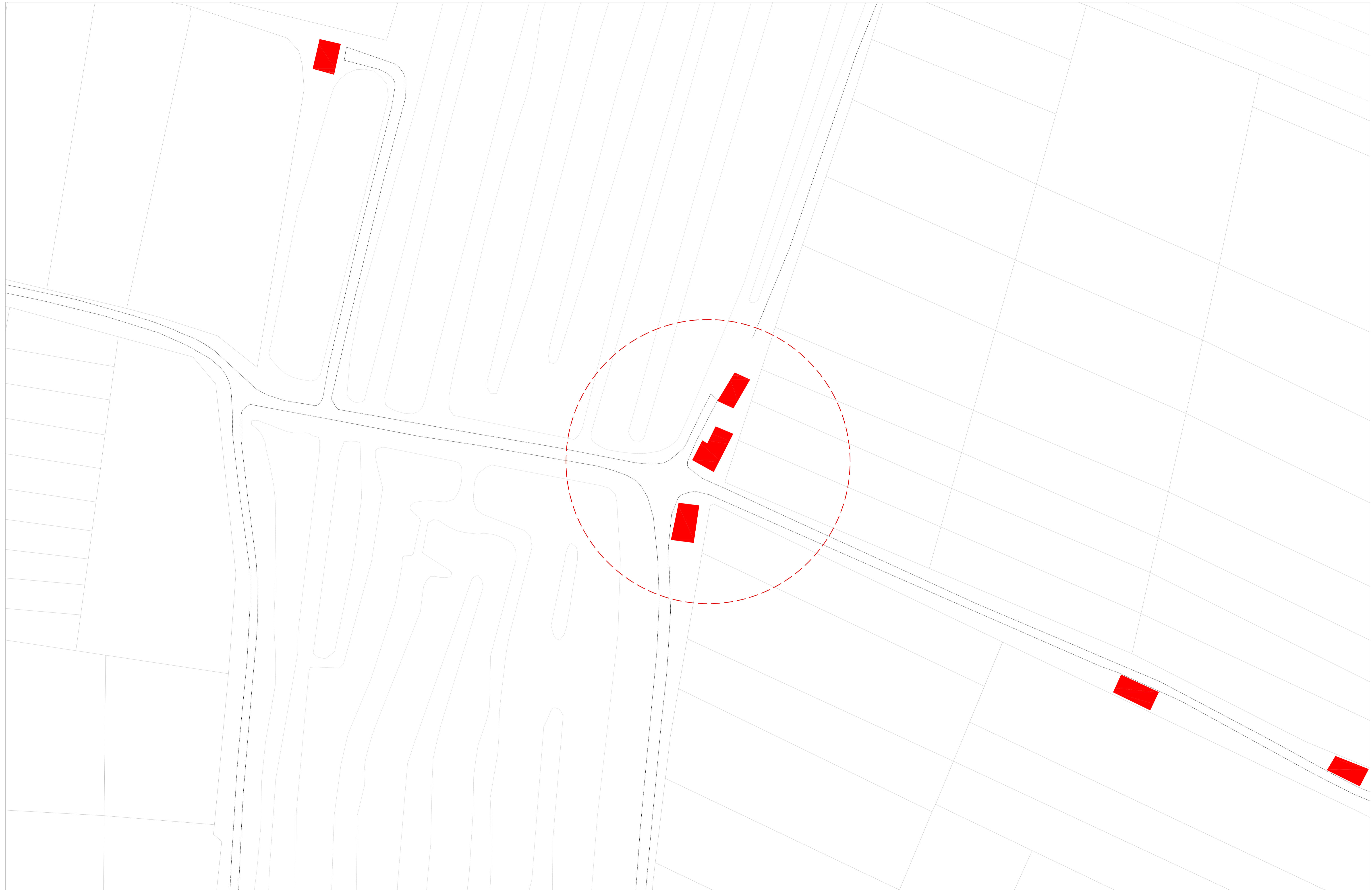
- - - - - Localização Implantação Proposta  
■ Construções Existentes

Tipologia Funcional:  
 Núcleo de Ação Polivalente  
 Contém:  
 Planta Localização - Existente

Data:  
 Outubro 2012  
 Escala:  
 A1 1:5000



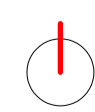
Desenho



--- Localização Implantação Proposta  
■ Construções Existentes

Tipologia Funcional:  
Núcleo de Ação Polivalente  
Contém:  
Planta Implantação - Existente

Data:  
Outubro 2012  
Escala:  
A1 1:500

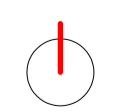


Desenho

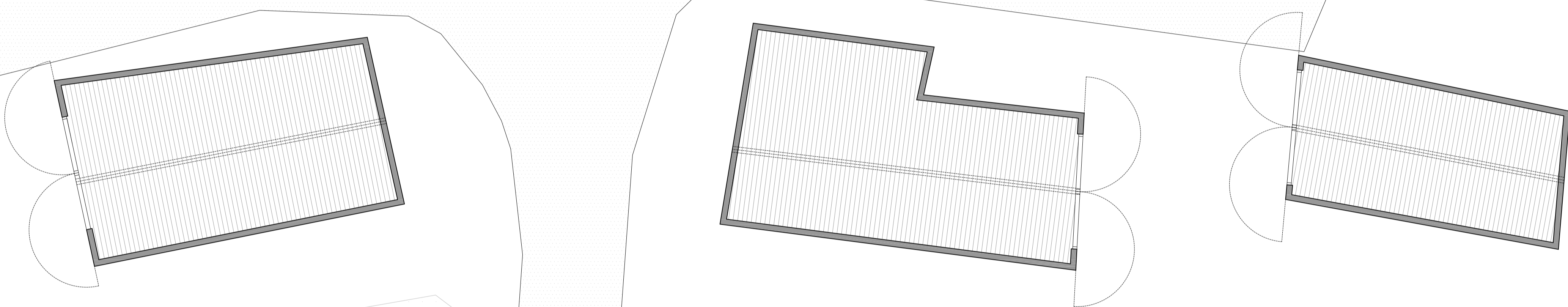


Tipologia Funcional:  
Núcleo de Acção Polivalente  
Contém:  
Planta Implantação - Proposto

Data:  
Outubro 2012  
Escala:  
A1 1:500

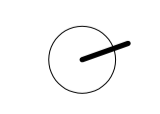


Desenho

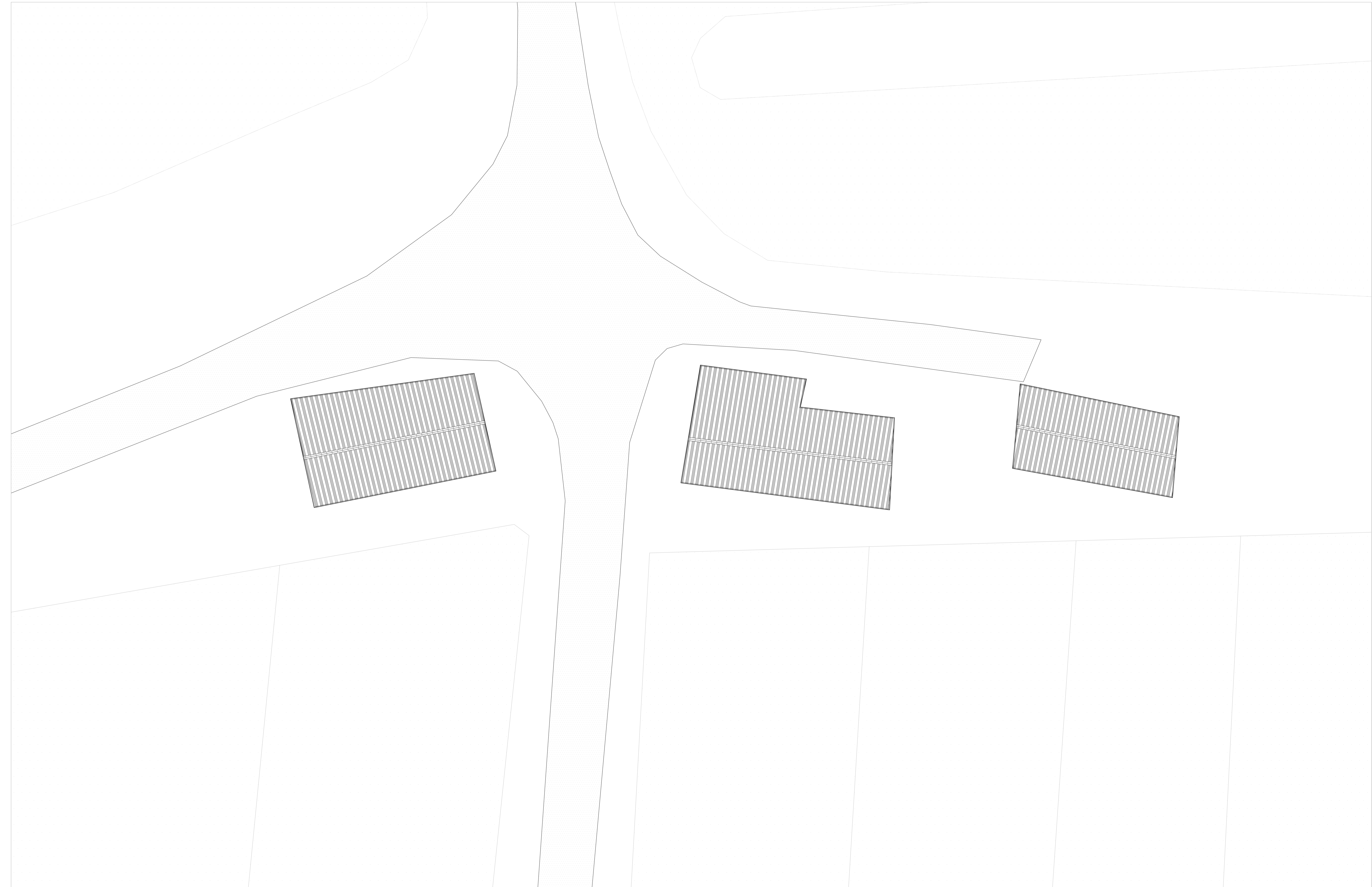


Tipologia Funcional:  
Núcleo de Acção Polivalente  
Contém:  
Planta Cobertura - Existente

Data:  
Outubro 2012  
Escala:  
A1 1:100

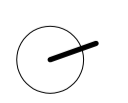


Desenho

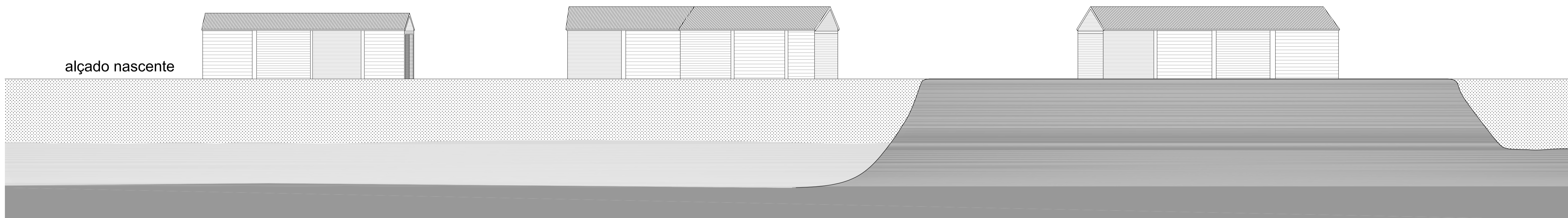


Tipologia Funcional:  
Núcleo de Acção Polivalente  
Contém:  
Planta Cobertura - Existente

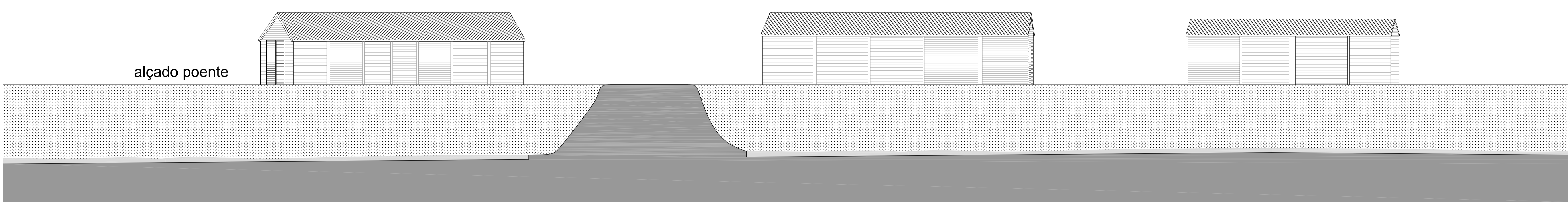
Data:  
Outubro 2012  
Escala:  
A1 1:100



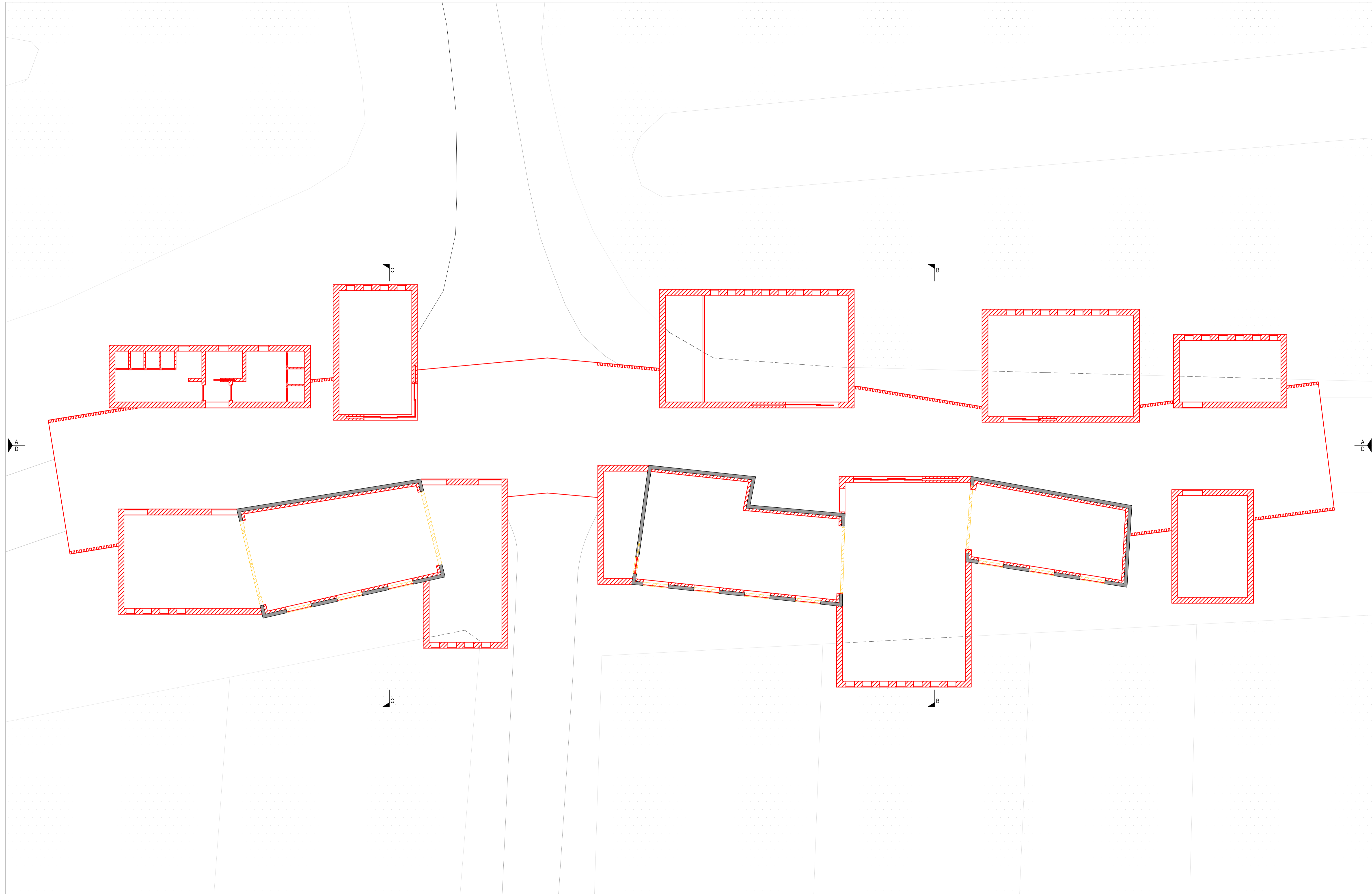
Desenho



alçado nascente



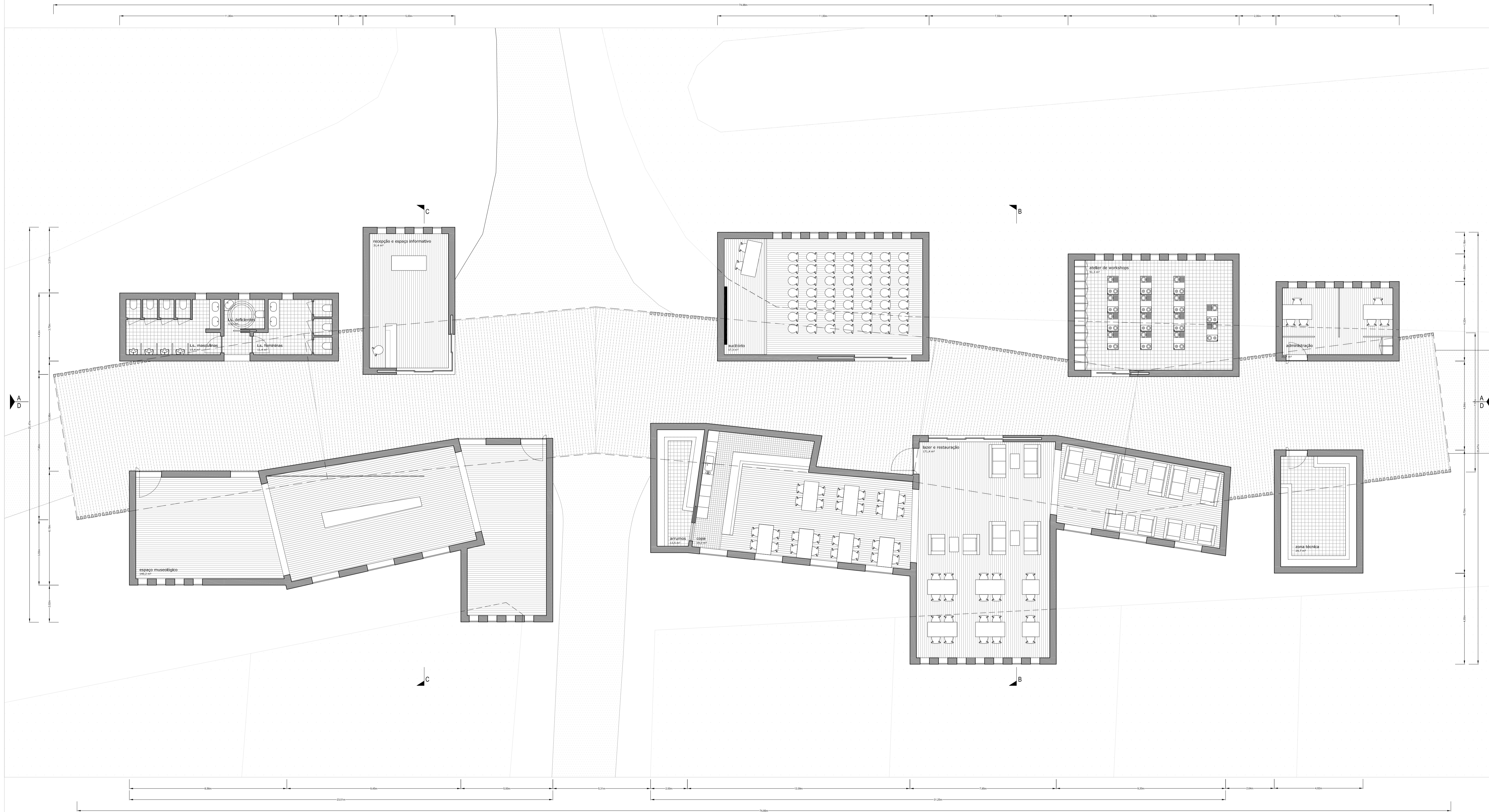
alçado poente



Tipologia Funcional:  
 Núcleo de Acção Polivalente  
 Contém:  
 Planta Piso 0 - Entrosamento

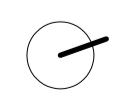
Data:  
 Outubro 2012  
 Escala:  
 A1 1:100





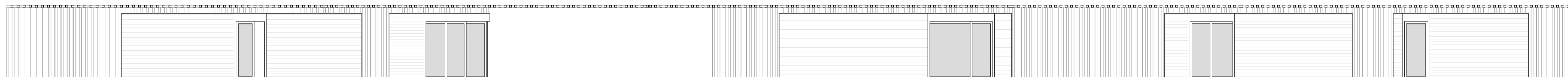
Tipologia Funcional:  
Núcleo de Acção Polivalente  
Contém:  
Planta Piso 0 - Proposto Cotado

Data:  
Outubro 2012  
Escala:  
A1 1:100



Desenho

corte a



corte b



Tipologia Funcional:  
Núcleo de Acção Polivalente  
Contém:  
Cortes A e B - Proposto

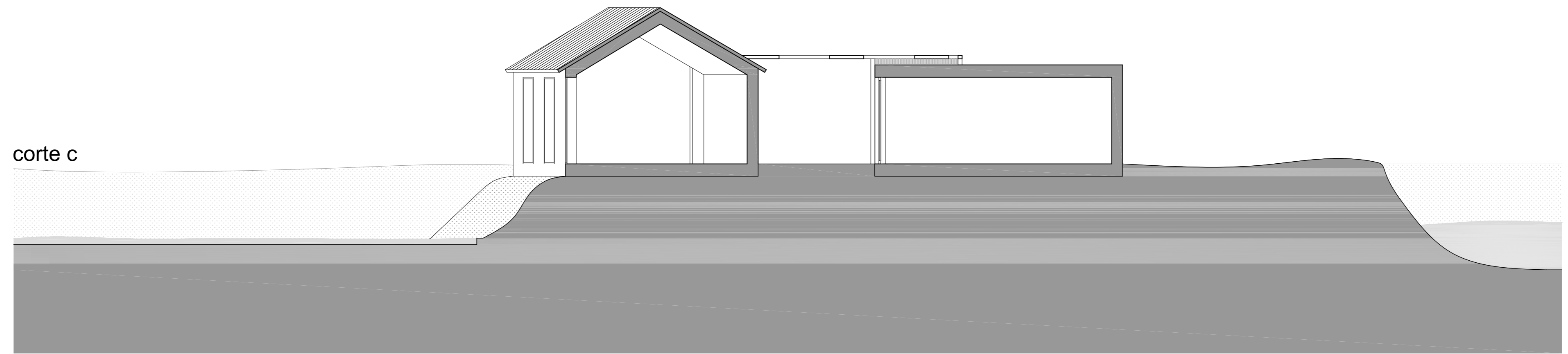
Data:  
Outubro 2012  
Escala:  
A1 1:100

Dissertação Mestrado Arquitectura  
Requalificação e Revitalização do Património Arquitectónico e Enológico das Salinas em Portugal  
Intervenção na Ilha da Murracosta (Figueira da Foz)

João André Gameiro Santos

Desenho

2.09



Tipologia Funcional:  
Núcleo de Acção Polivalente  
Contém:  
Cortes C e D - Proposto

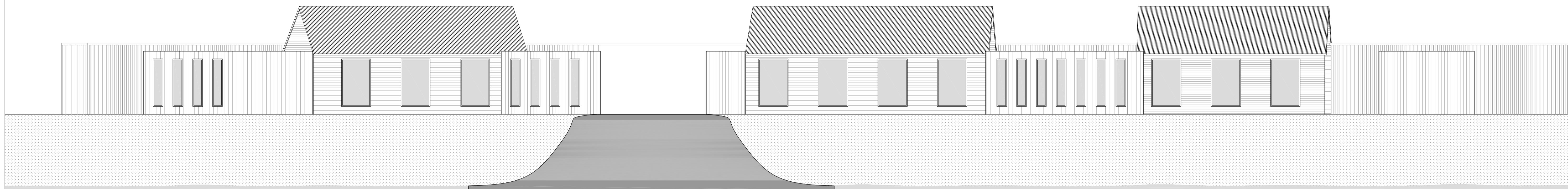
Data:  
Outubro 2012  
Escala:  
A2 1:100

Dissertação Mestrado Arquitectura  
Requalificação e Revitalização do Património Arquitectónico e Etnológico das Salinas em Portugal  
Intervenção na Ilha da Murraceira (Figueira da Foz)

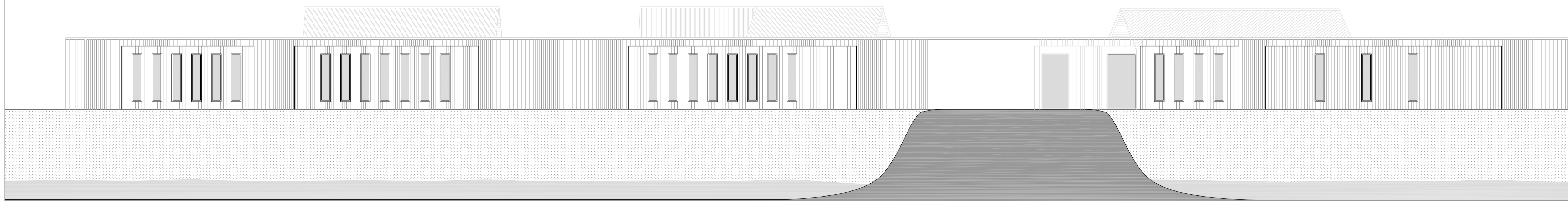
João André Gameiro Santos

Desenho

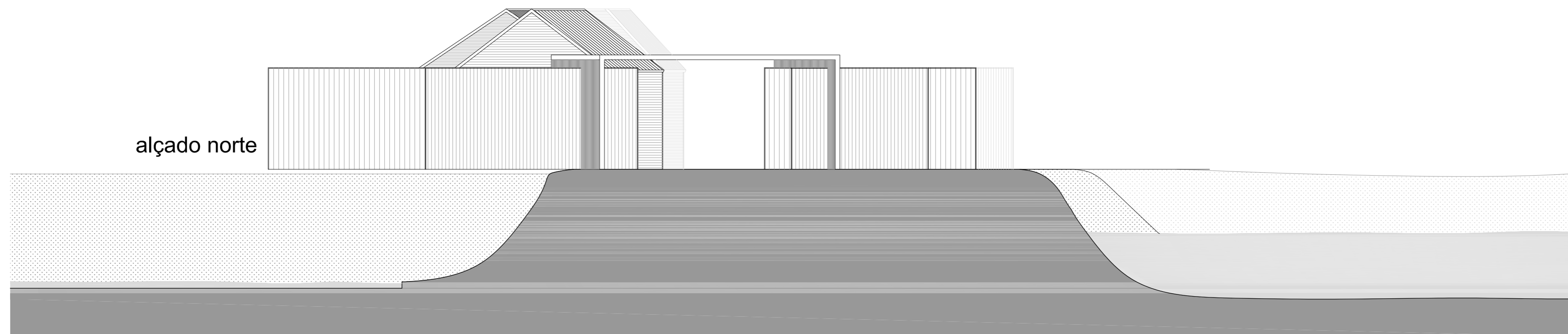
2.10



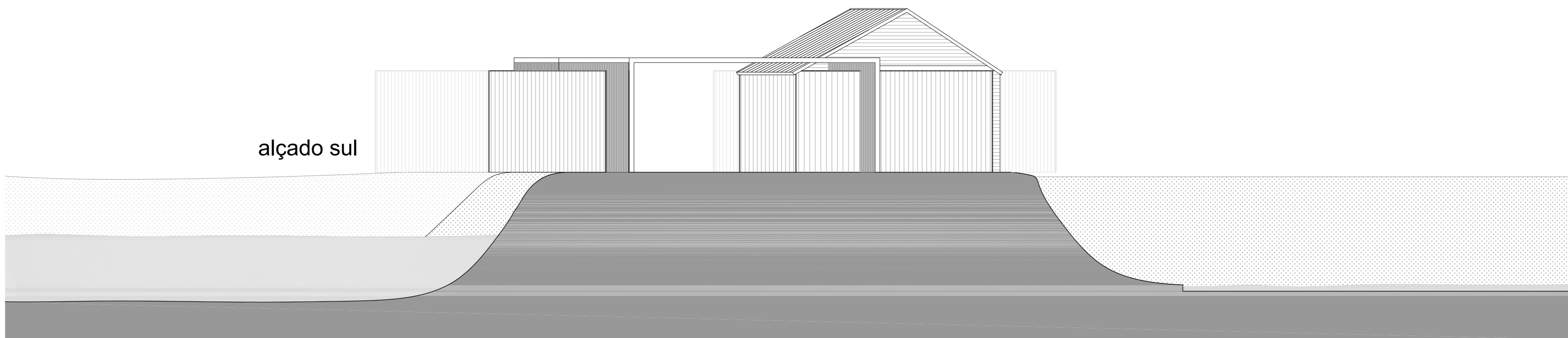
alçado nascente



alçado poente



alçado norte



alçado sul

Tipologia Funcional:  
Núcleo de Acção Polivalente  
Contém:  
Alçados Norte e Sul - Proposto

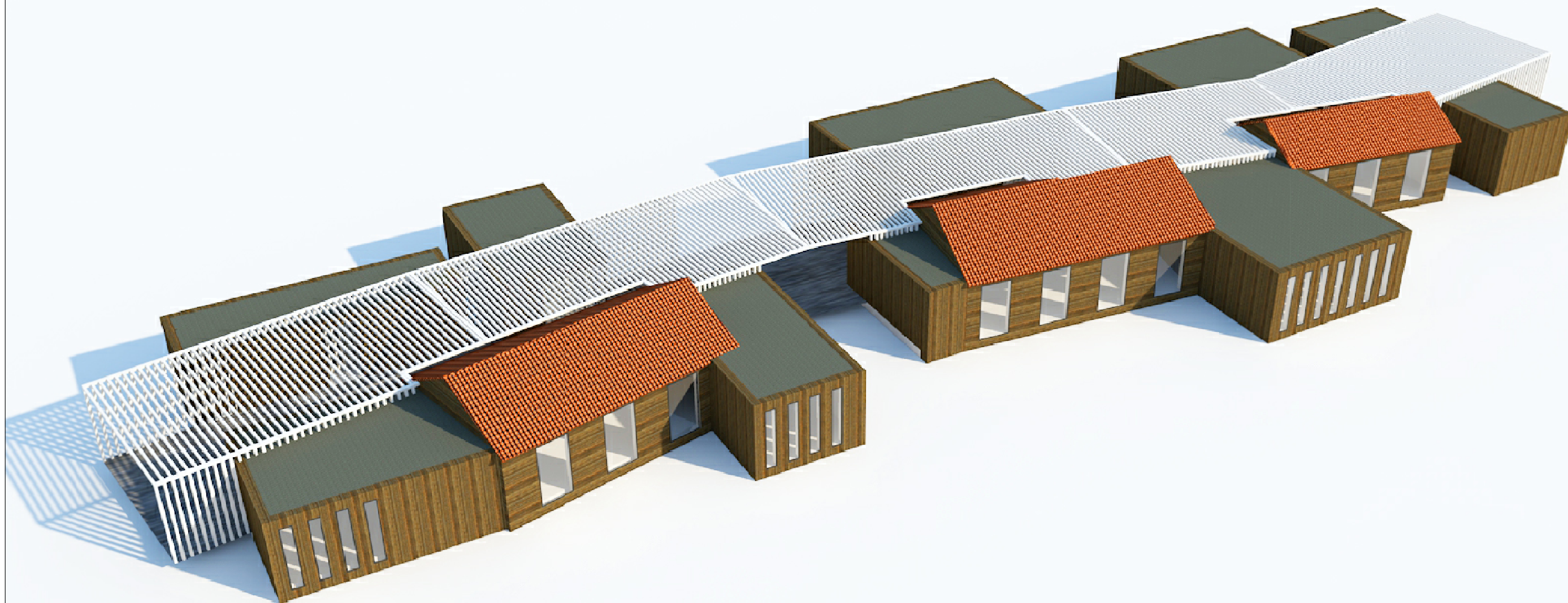
Data:  
Outubro 2012  
Escala:  
A2 1:100

Dissertação Mestrado Arquitectura  
Requalificação e Revitalização do Património Arquitectónico e Etnológico das Salinas em Portugal  
Intervenção na Ilha da Murraceira (Figueira da Foz)

João André Gameiro Santos

Desenho

2.12



Tipologia Funcional:  
Núcleo de Acção Polivalente  
Contém:  
Demonstração Tridimensional

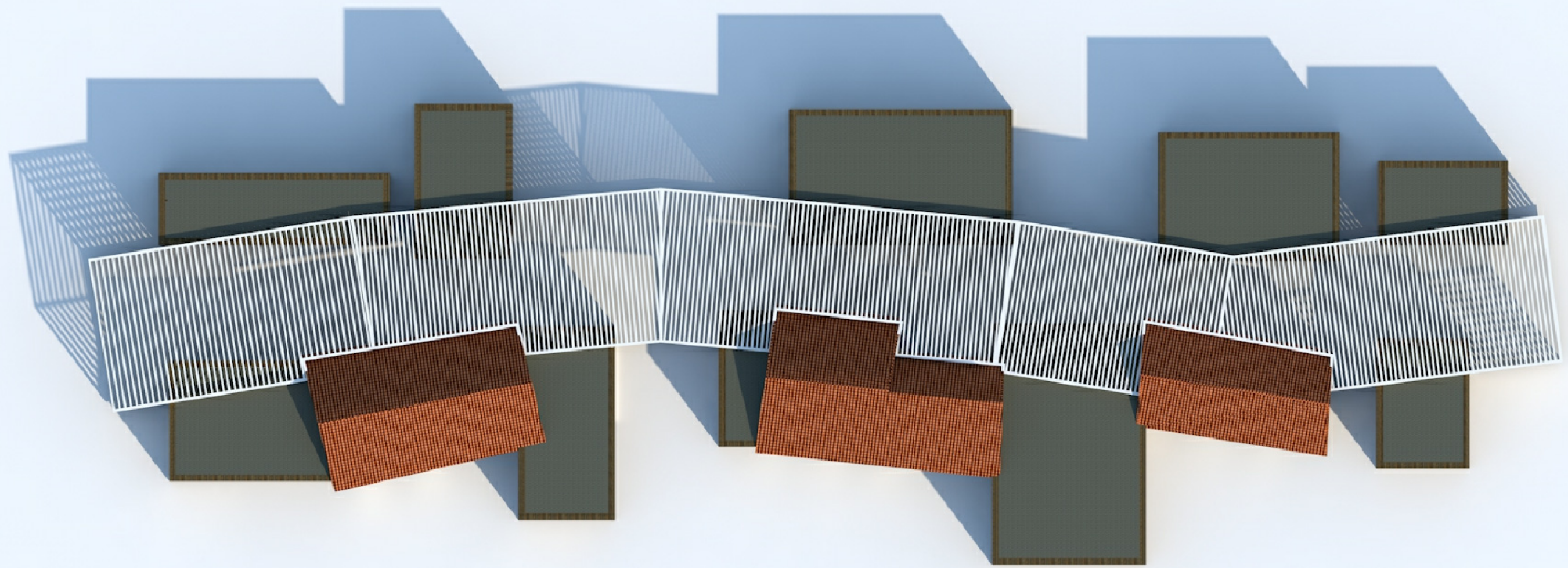
Data:  
Outubro 2012  
Escala:  
A3 sem escala

Desenho

Dissertação Mestrado Arquitectura  
Requalificação e Revitalização do Património Arquitectónico e Etnológico das Salinas em Portugal  
Intervenção na ilha da Murraceira (Figueira da Foz)

João André Gameiro Santos

2.13



Tipologia Funcional:  
Núcleo de Acção Polivalente  
Contém:  
Demonstração Tridimensional

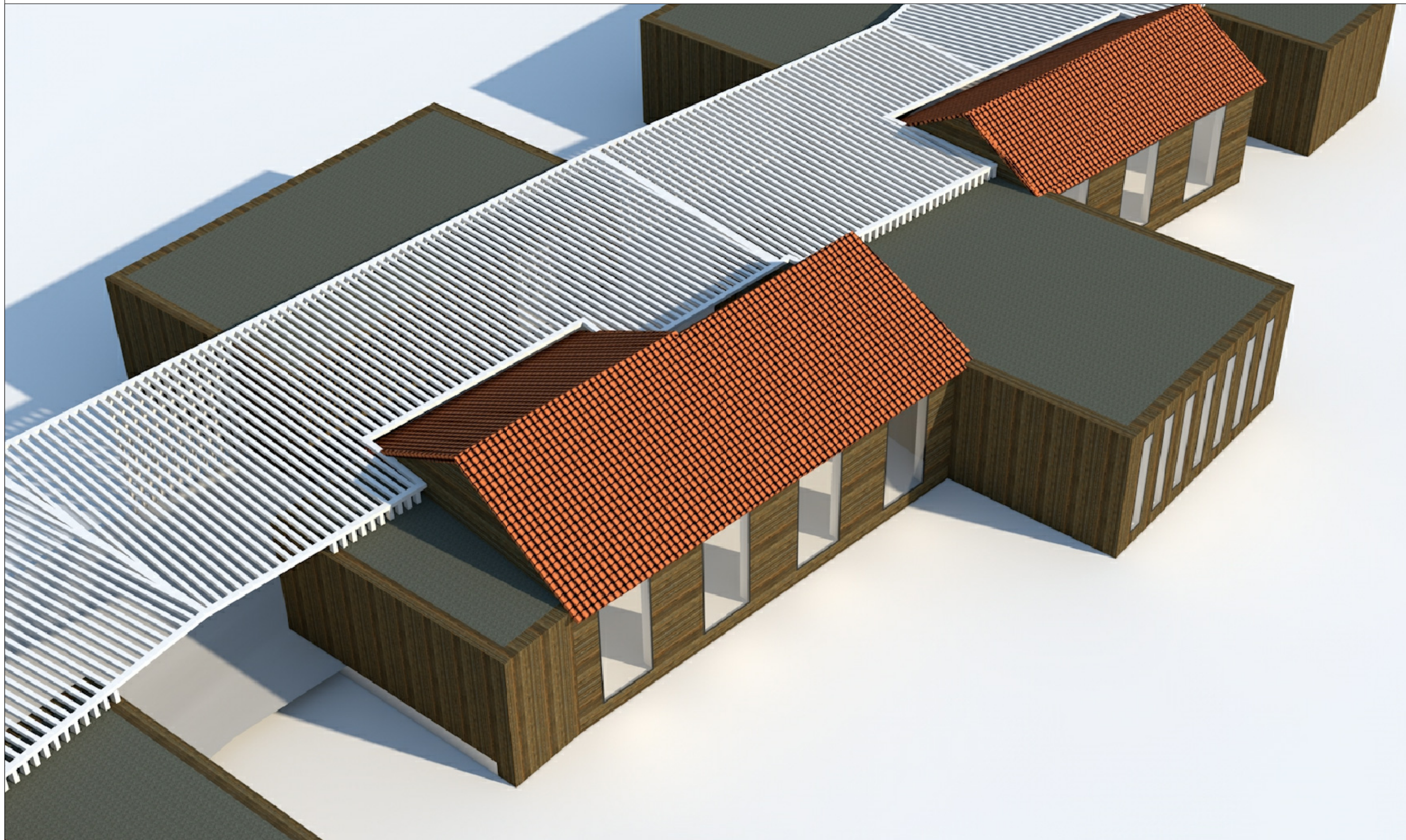
Data:  
Outubro 2012  
Escala:  
A3 sem escala

Desenho

Dissertação Mestrado Arquitectura  
Requalificação e Revitalização do Património Arquitectónico e Etnológico das Salinas em Portugal  
Intervenção na ilha da Murraceira (Figueira da Foz)

João André Gameiro Santos

2.14



Tipologia Funcional:  
Núcleo de Acção Polivalente  
Contém:  
Demonstração Tridimensional

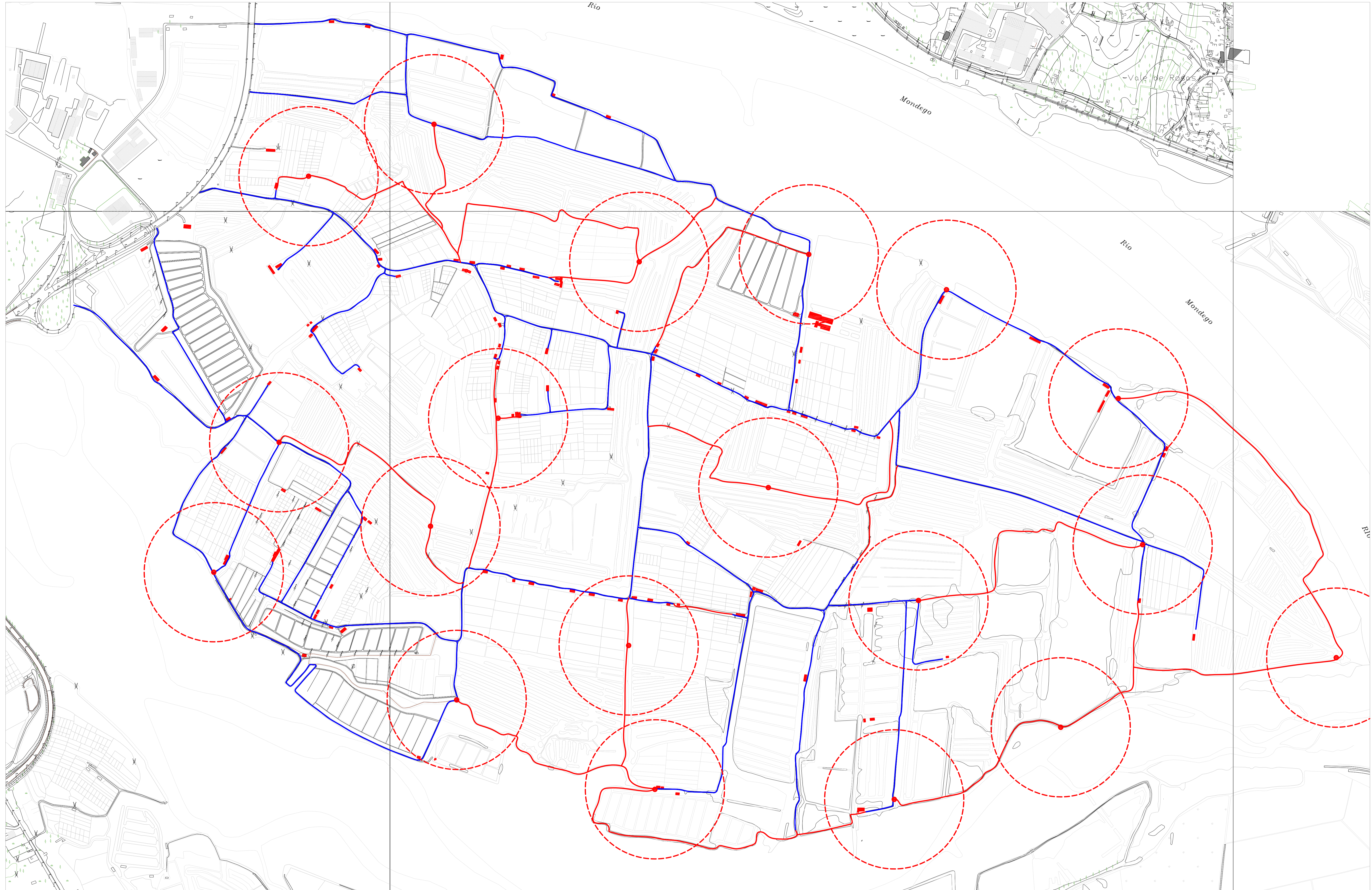
Data:  
Outubro 2012  
Escala:  
A3 sem escala

Desenho

Dissertação Mestrado Arquitectura  
Requalificação e Revitalização do Património Arquitectónico e Etnológico das Salinas em Portugal  
Intervenção na ilha da Murraceira (Figueira da Foz)

João André Gameiro Santos

2.15



Legenda:

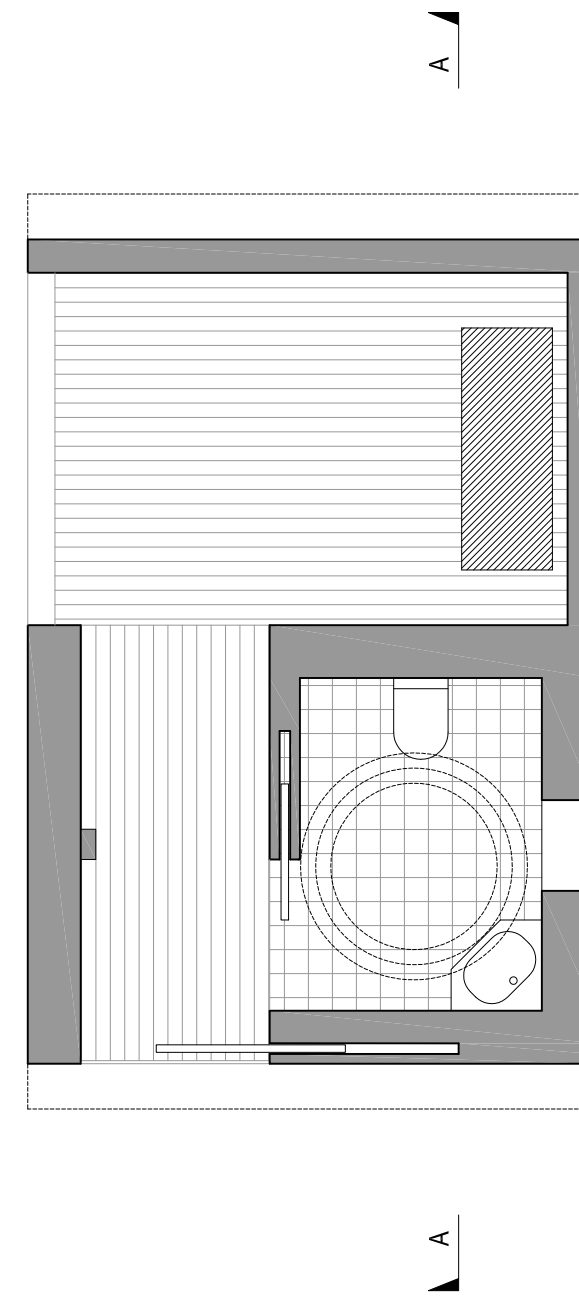
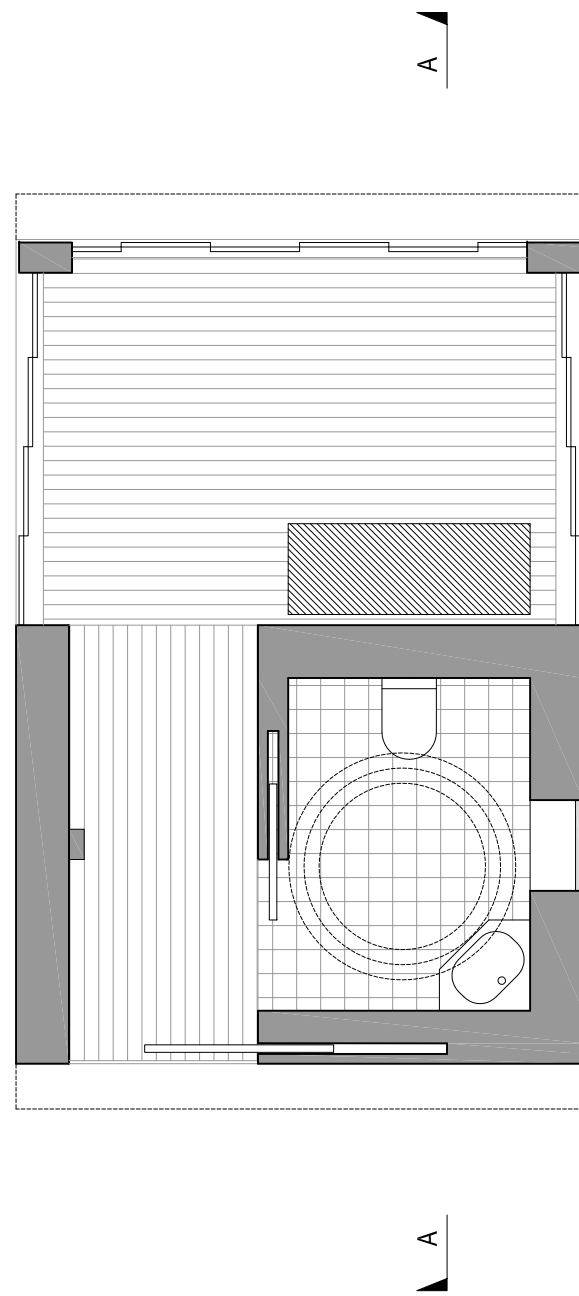
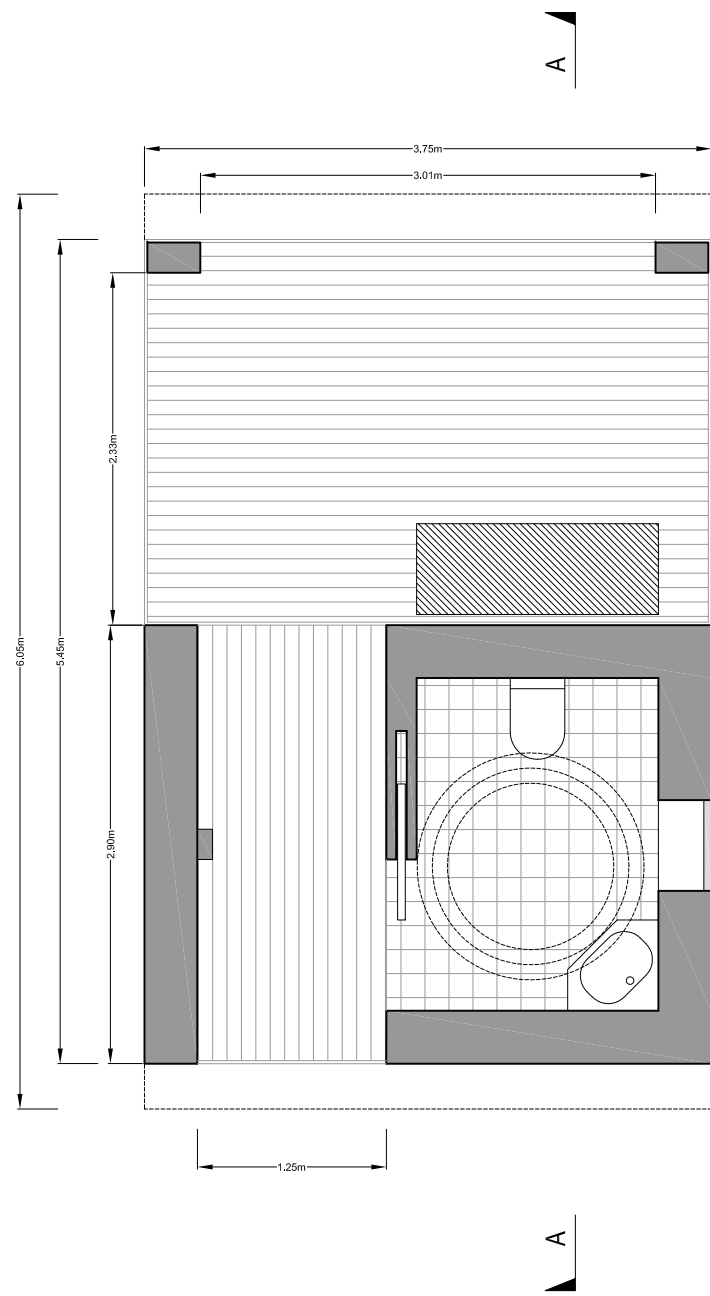
- Acessos Existente
- Rota Pedestre
- Abrigo

Tipologia Funcional: Módulo de Abrigo  
 Data: Outubro 2012  
 Contém: Distribuição dos Abrigos e Rotas Pedestres  
 Escala: A1 1:5000

Dissertação Mestrado Arquitectura  
 Requalificação e Revitalização do Património Arquitectónico e Etnológico das Salinas em Portugal  
 Intervenção na Ilha da Murracosta (Figueira da Foz)

João André Gameiro Santos

Desenho



Tipologia Funcional:  
Módulo de Abrigo

Contém:  
Planta Piso 0 - variações modulares

Data:  
Outubro 2012

Escala:  
A3 1:50

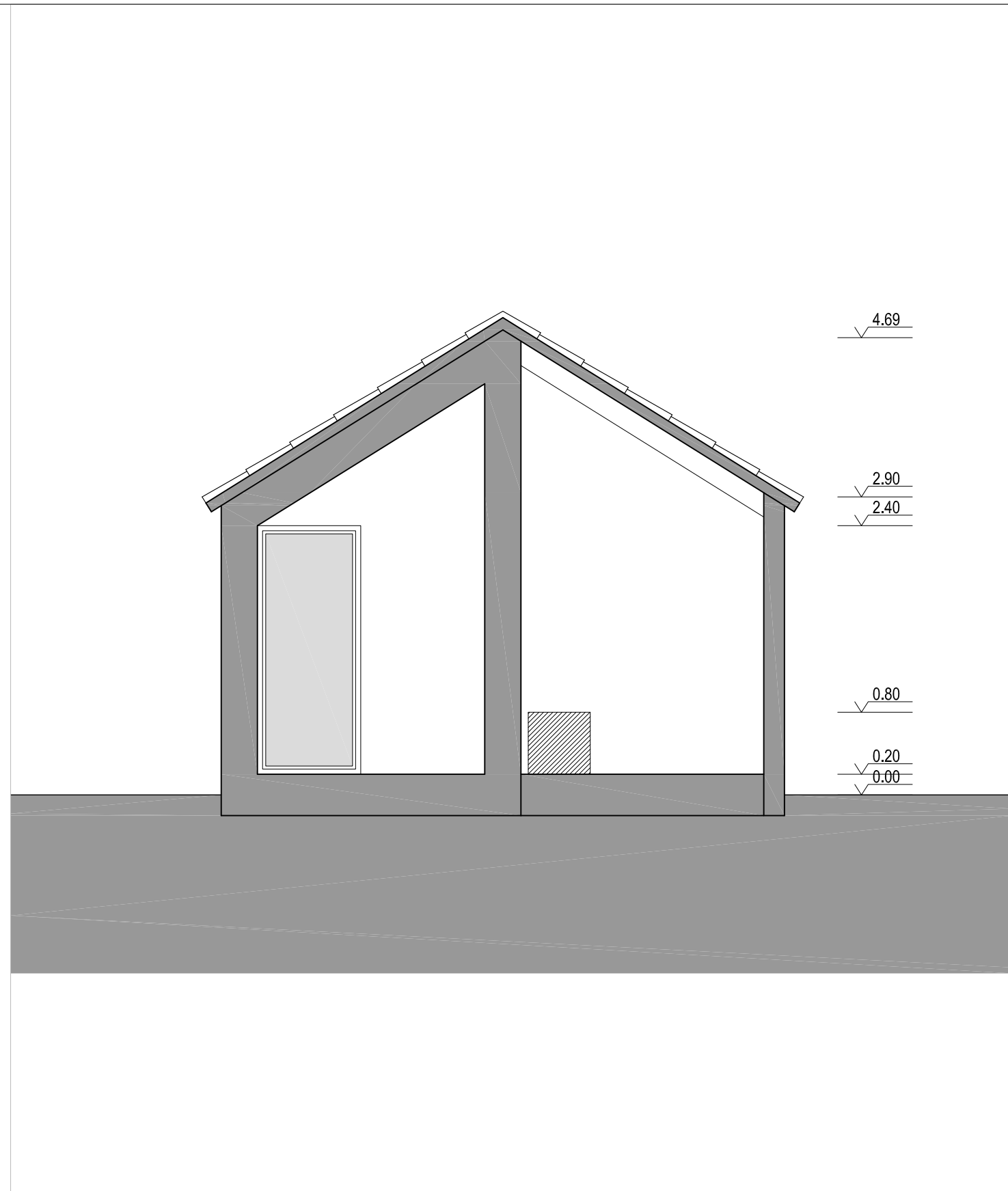
Desenho

Dissertação Mestrado Arquitectura

João André Gameiro Santos

Requalificação e Revitalização do Património Arquitectónico e Etnológico das Salinas em Portugal  
Intervenção na ilha da Murraceira (Figueira da Foz)

3.02



Tipologia Funcional:  
Módulo de Abrigo

Contém:  
Corte A

Data:  
Outubro 2012

Escala:  
A3 1:50

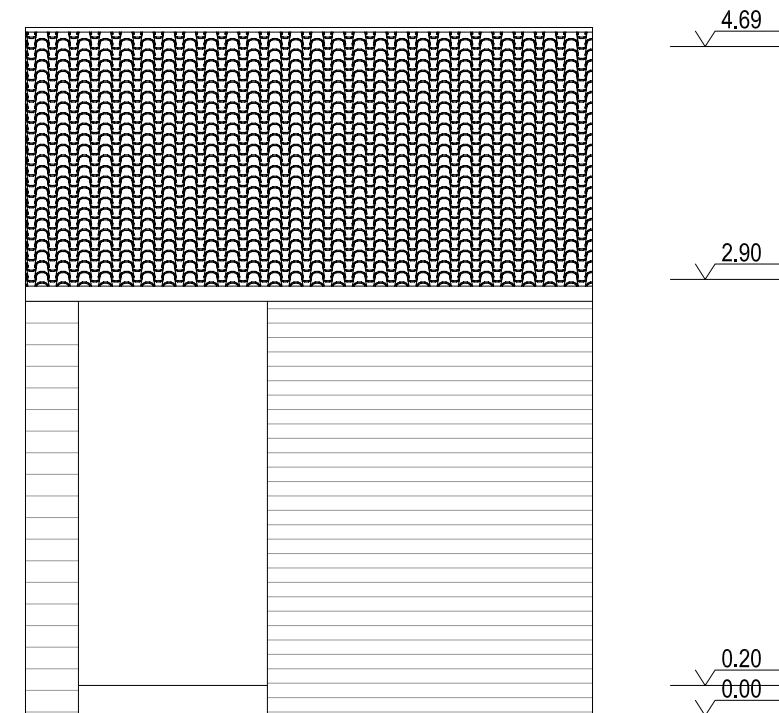
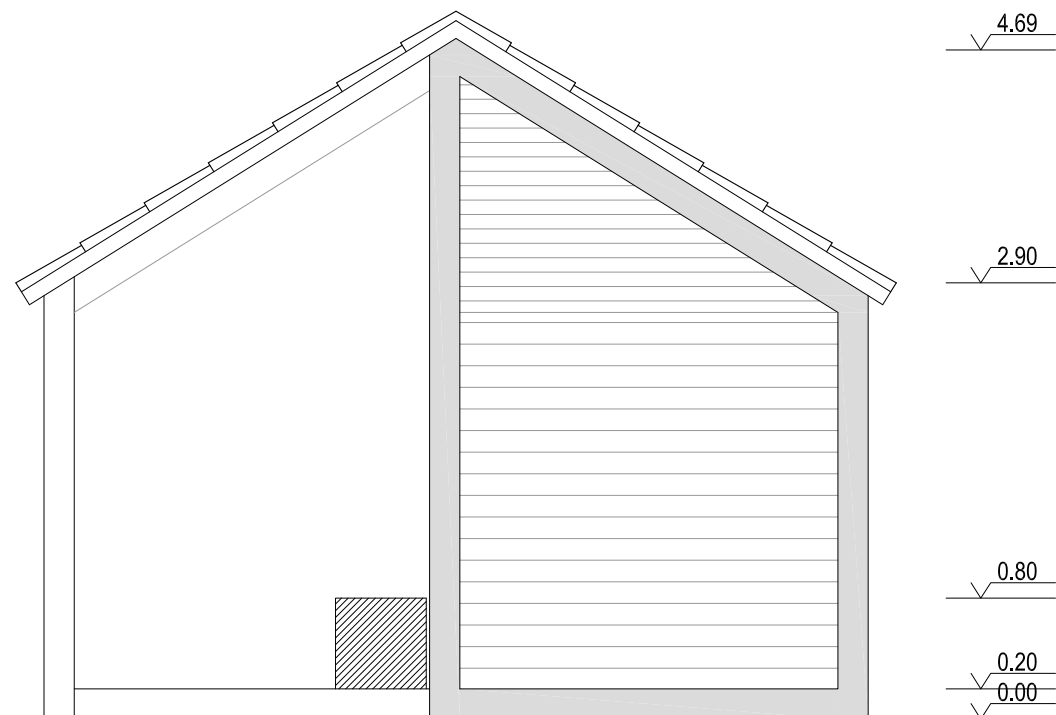
Desenho

Dissertação Mestrado Arquitectura

Requalificação e Revitalização do Património Arquitectónico e Etnológico das Salinas em Portugal  
Intervenção na ilha da Murraceira (Figueira da Foz)

João André Gameiro Santos

3.03



Tipologia Funcional:  
Módulo de Abrigo

Contém:  
Alçados Anterior e Lateral Anterior

Data:  
Outubro 2012

Escala:  
A3 1:50

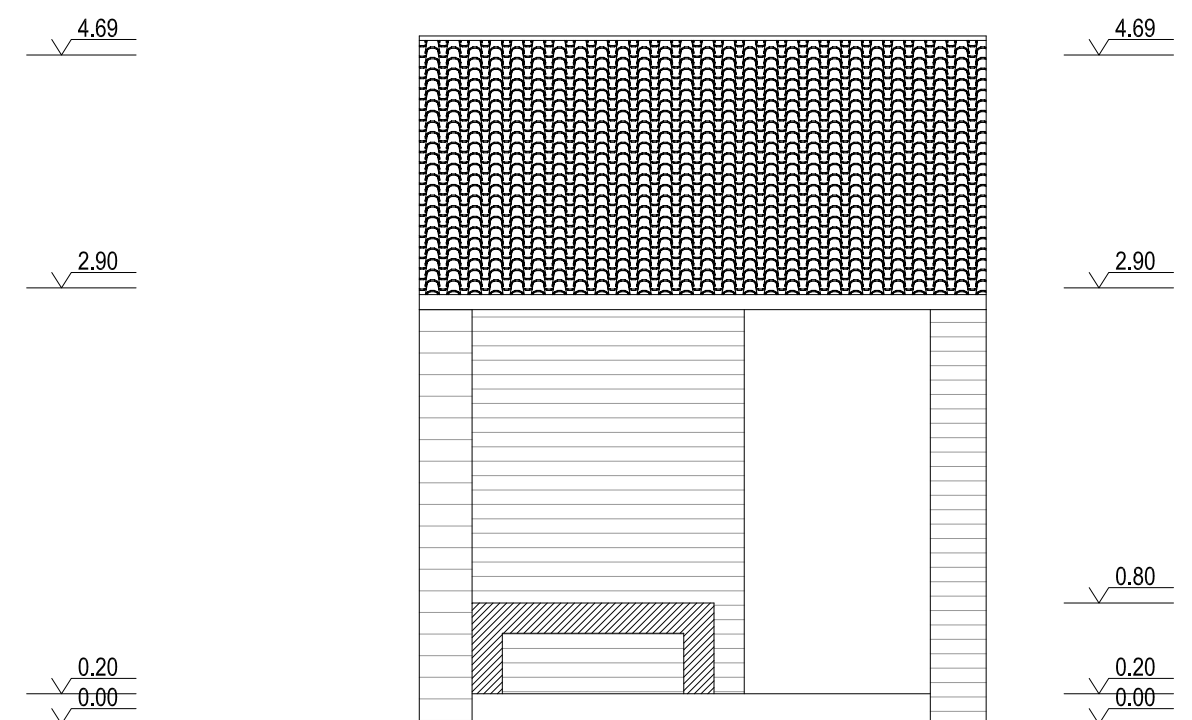
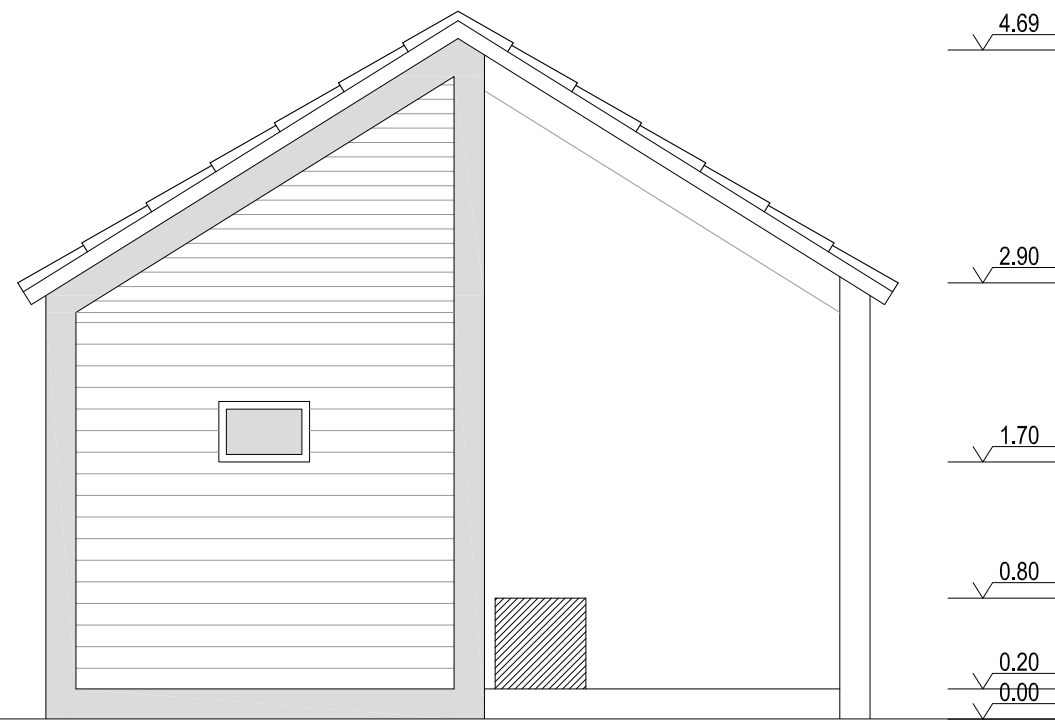
Desenho

Dissertação Mestrado Arquitectura

João André Gameiro Santos

Requalificação e Revitalização do Património Arquitectónico e Etnológico das Salinas em Portugal  
Intervenção na ilha da Murraceira (Figueira da Foz)

**3.04**



Tipologia Funcional:  
Módulo de Abrigo

Contém:  
Alçados Posterior e Lateral Posterior

Data:  
Outubro 2012

Escala:  
A3 1:50

Desenho