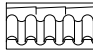


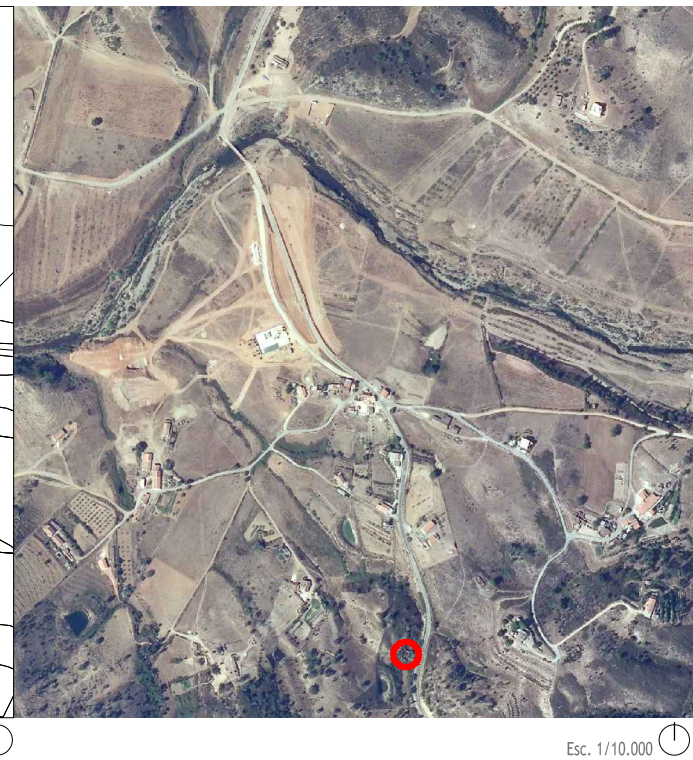
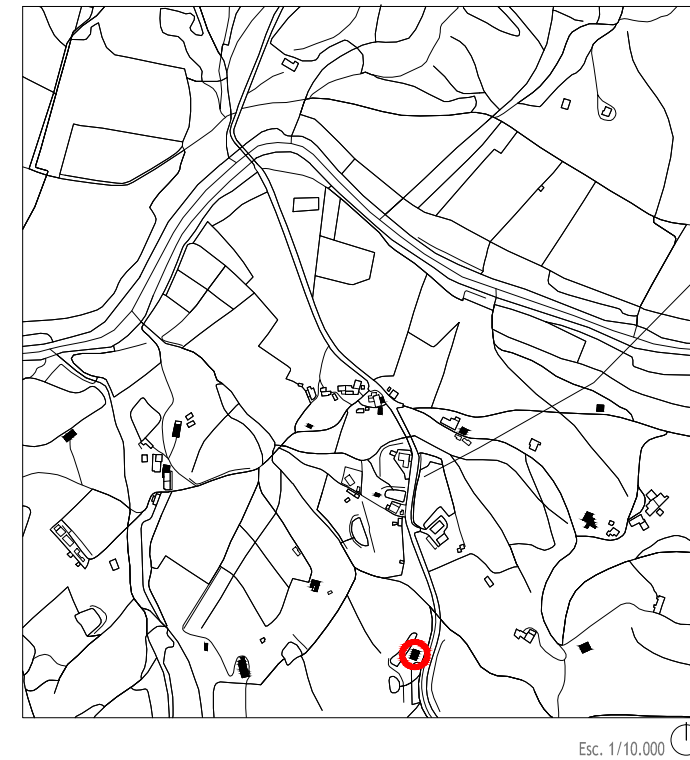


**LEGENDA:**

-  Telha de Canudo
-  Alvenaria em Pedra à vista
-  Taipa à vista



**Dados Cronológicos**

Data de Construção: Desconhecido  
 Construtor: Desconhecido  
 Uso Inicial: -  
 Uso Actual: -  
 Restauros/Intervenções: -  
 Estado de Conservação: A cobertura do edifício já ruiu, existindo apenas algumas paredes exteriores e dois pilares interiores situados no eixo da cumeeira (construídos em alvenaria de pedra). O edifício encontra-se assim em ruína.  
 Informações Relevantes: O edifício encontra-se abandonado.

**Dados Técnicos**

<p><b>SOCO</b>                  Altura: 0,30 m                  Material construtivo: Pedra</p> <p><b>CONTRAFORTES</b>                  Quantidade: 0                  Material Construtivo: -                  Fachada: -</p> <p><b>TIRANTES</b>                  Quantidade: 0                  Material Construtivo: -                  Direcção: -</p> <p><b>Poial</b>                  Quantidade: 0                  Material Construtivo: -                  Fachada: -</p> <p><b>Cunhais</b>                  Material Construtivo: Taipa</p>	<p><b>DESCRIÇÃO DA COBERTURA</b>                  Configuração: -                  Tipo de telha: Telha de Canudo</p> <p><b>DESCRIÇÃO DAS PAREDES EXTERIORES</b>                  Espessura: 0,50 m                  Técnica construtiva: Taipa</p> <p><b>DESCRIÇÃO DO REBOCO</b>                  O edifício apresenta um acabamento das paredes em taipa à vista sem qualquer tipo de reboco ou pintura, apenas a fachada Sudoeste está rebocada com uma argamassa à base de cimento, a qual aparenta ser uma intervenção mais recente.</p>
---	---