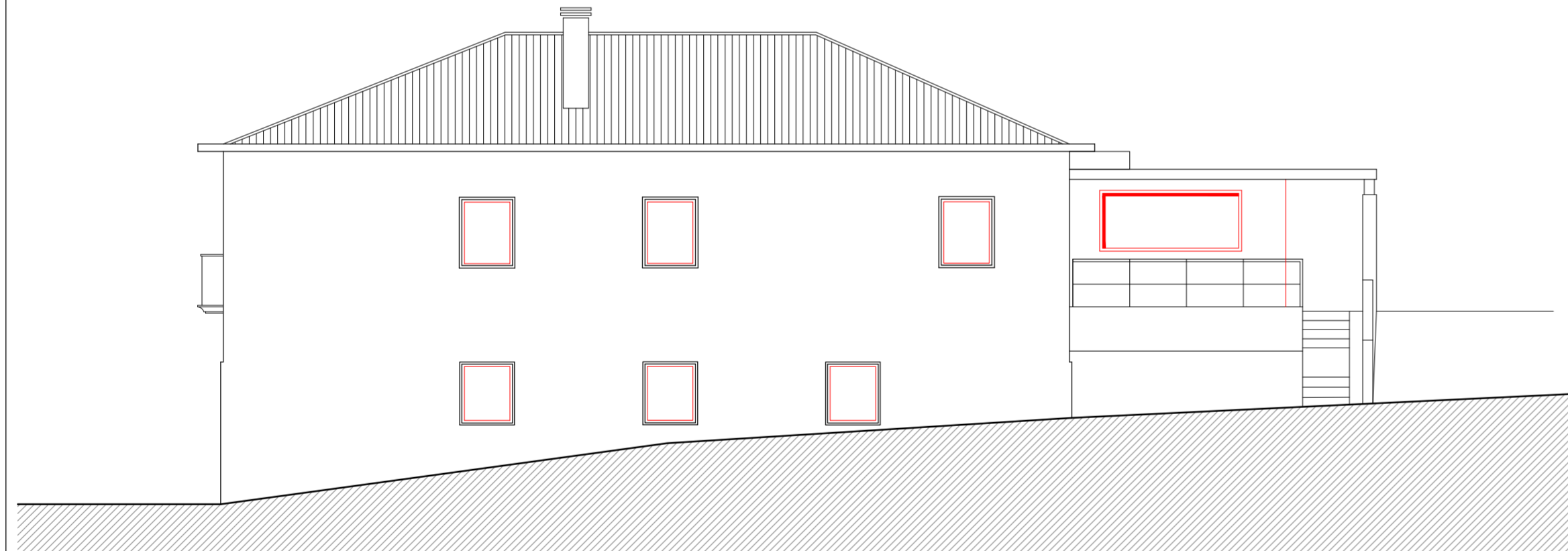


ALÇADO POENTE
SOBREPOSTO



ALÇADO SUL
SOBREPOSTO

LEGENDA	
	A DEMOLIR
	A CONSTRUIR
	A MANTER



ALÇADOS - SOBREPOSTO	Autor: Ricardo Manuel Ferreira Frias (a.28618)	Folha N.º 24
Designação: Ampliação de um equipamento social para implementação de ERPI		
Localização: Rua da Igreja - Ervedosa do Douro - S. João da Pesqueira		
Requerente: AITIED - Associação para infância e Terceira Idade de Ervedosa do Douro		
PROJETO DE ARQUITETURA	Esc. 1/ 100	Cotas em Metros
		Junho 2017