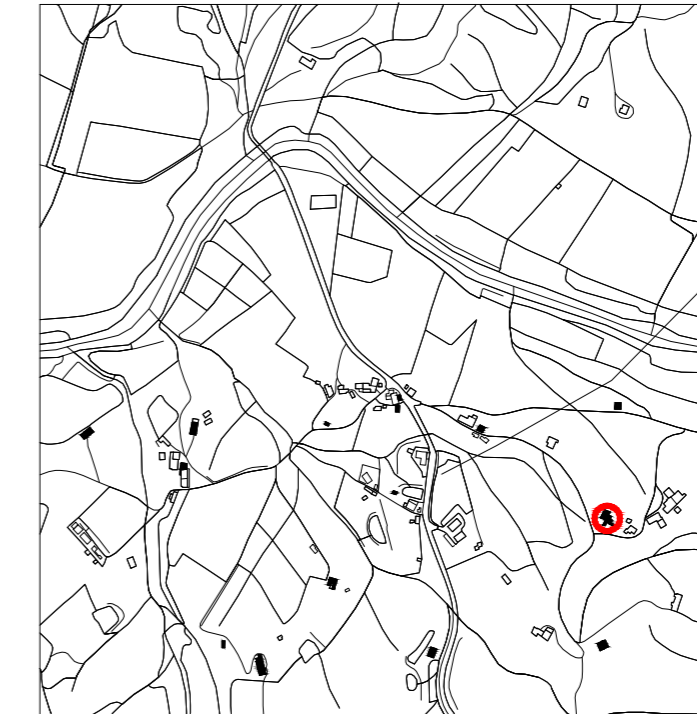


Localização: Sapeira

Data: 12/03/2012



Esc. 1/10.000



Esc. 1/10.000



Fotografia Nº46



Fotografia Nº47



Fotografia Nº48

Dados Cronológicos

Data de Construção: Desconhecido
 Construtor: Desconhecido
 Uso Inicial: Habitação
 Uso Actual: -
 Restauros/Intervenções: -
 Estado de Conservação: Parte da cobertura do edifício já ruiu, assim como algumas paredes. O edifício encontra-se abandonado e em ruína.
 Informações Relevantes: A Noroeste do volume principal existe um palheiro, que também se encontra em ruína.

Dados Técnicos

SOCO
 Configuração: Estrutura em vigas de madeira, com guarda pó em cana.
 Material construtivo: Pedra

CONTRAFORTES
 Quantidade: 0
 Material Construtivo: -
 Fachada: -

TIRANTES
 Quantidade: 2
 Material Construtivo: Ferro
 Direcção: Nordeste - Sudoeste

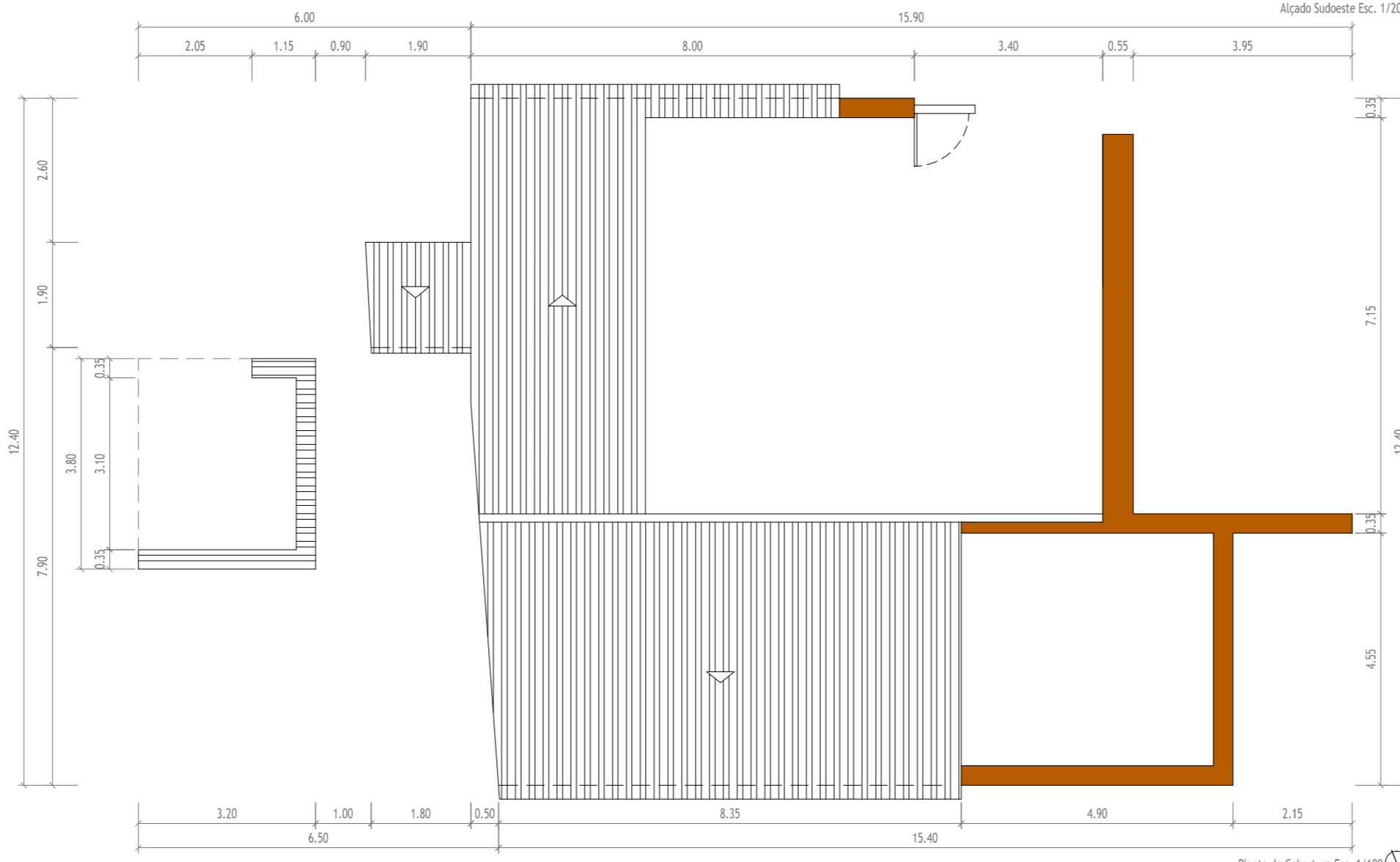
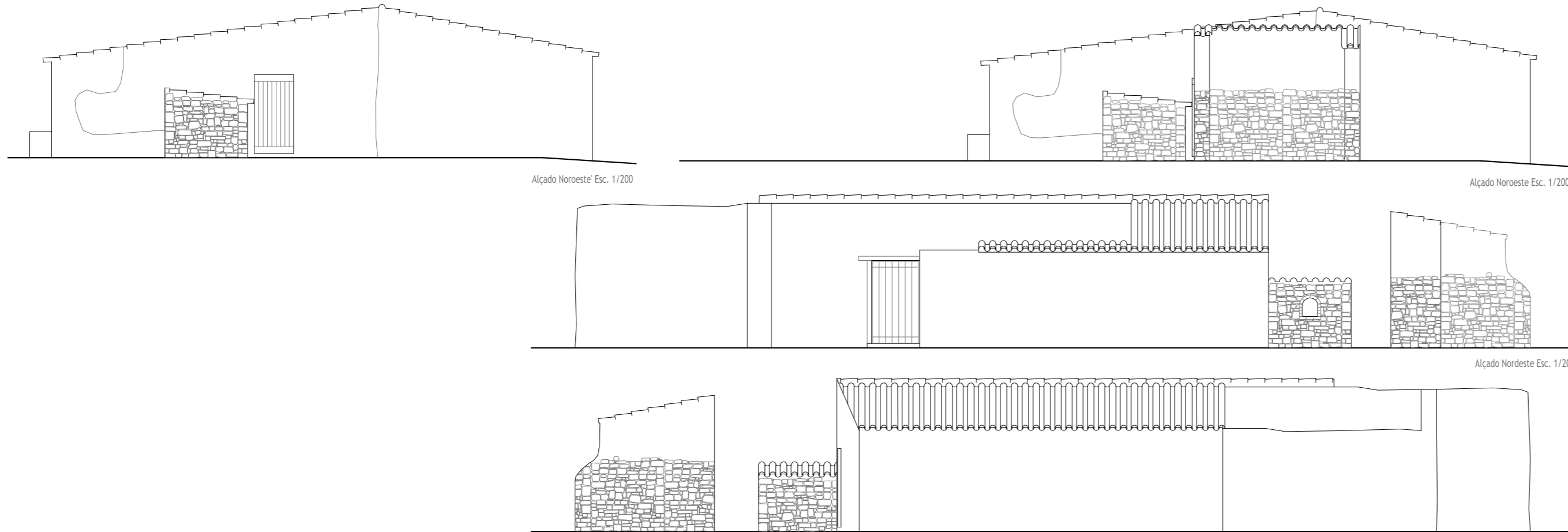
Poial
 Quantidade: 1
 Material Construtivo: Pedra
 Fachada: Nordeste

Cunhais
 Material Construtivo: Taipa

DESCRIÇÃO DA COBERTURA
 Configuração: Estrutura em vigas de madeira, com guarda pó em cana.
 Tipo de telha: Telha de Canudo

DESCRIÇÃO DAS PAREDES EXTERIORES
 Espessura: 0,35 m
 Técnica construtiva: Taipa

DESCRIÇÃO DO REBOCO
 As fachadas encontram-se rebocadas com uma argamassa à base de terra e cal, a qual se encontra pintada com tinta à base de cal.



- LEGENDA:**
- Telha de Canudo
 - Reboco em argamassa à base de terra e cal
 - Alvenaria em Pedra à vista
 - Taipa à vista
 - Estrutura em Madeira à vista