

28 Passadiços flutuantes

PVE-1 APVE-1
RP-3
A 795,80m²
CP 0,75m

29 Suite

PDE-1 APE-1
PDE-4 API-1
PDI-1 API-1
PDI-4 API-1
PDI-7 API-1
PVI-4 APVI-1
PVE-4 APVE-2
PD 4,18m
CP 0,75m
TT-1 RT-2

30 Quarto

PDE-1 APE-1
PDI-1 API-1
PVI-4 APVI-1
RP-2
TT-1 RT-2
A 25,00m²
PD 4,18m
CP 0,75m

31 Casa de banho

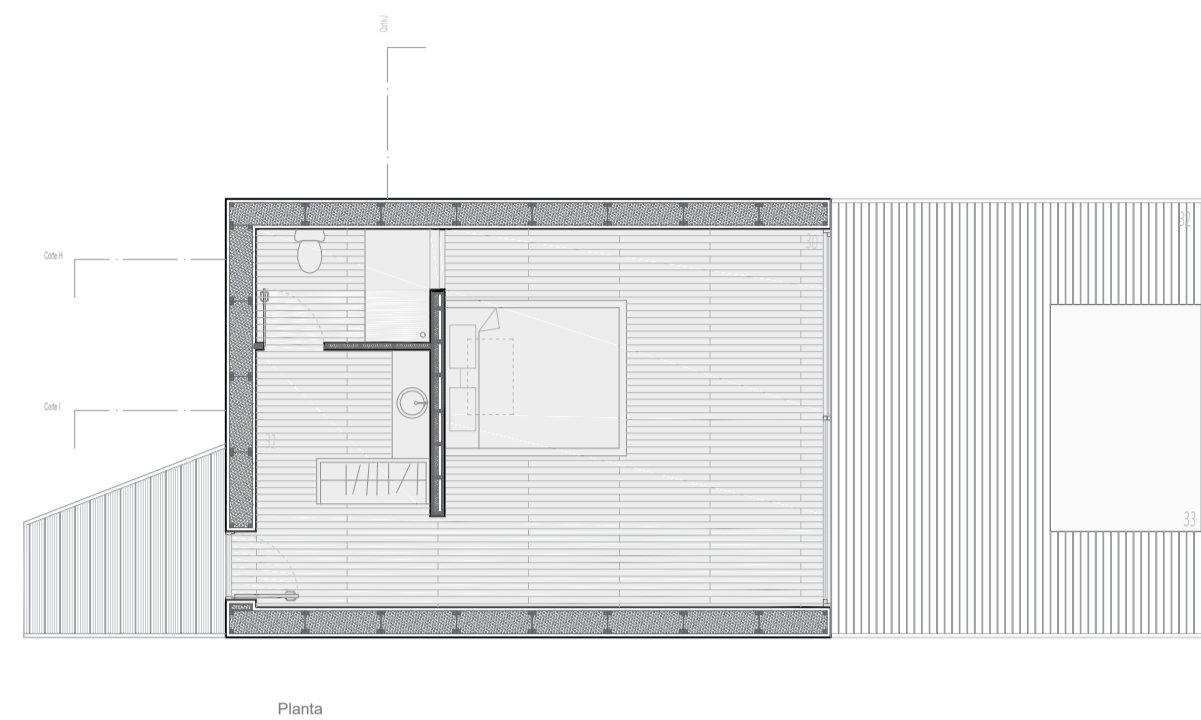
PDE-4 APE-1
PDI-4 API-1
PDI-7 API-1
PVI-4 APVI-1
RP-1
TT-2 RT-1
A 7,00m²
PD 4,18m
CP 0,75m

32 Plataforma

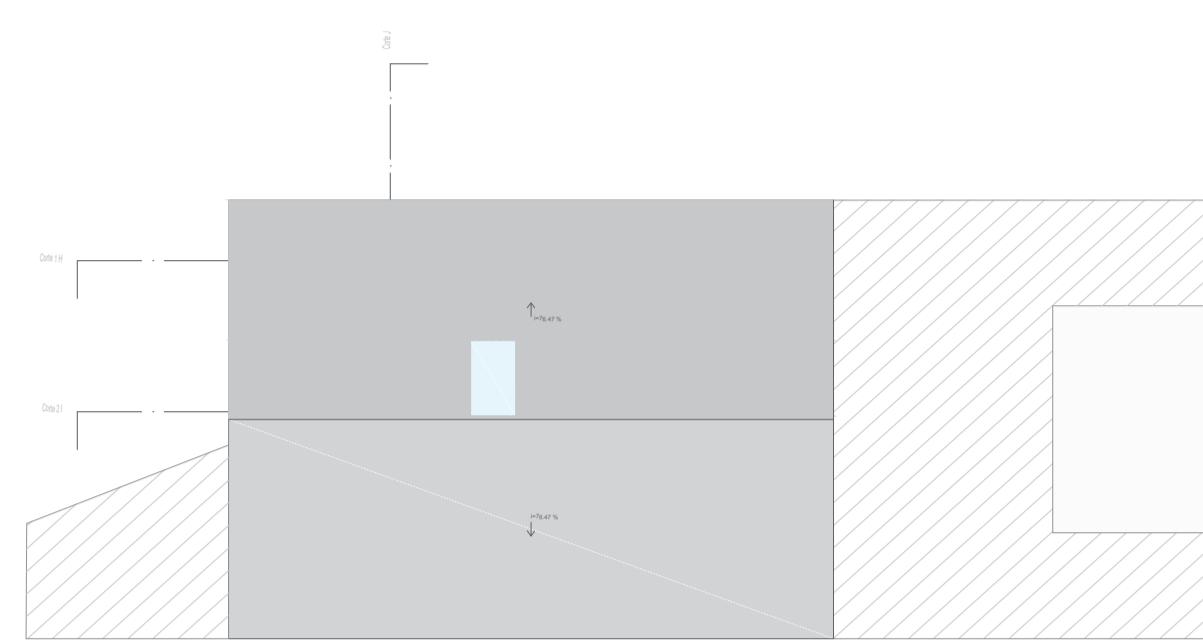
PVE-2 APVE-2
RP-3
A 23,00m²
CP 0,75m

33 Jacuzzi

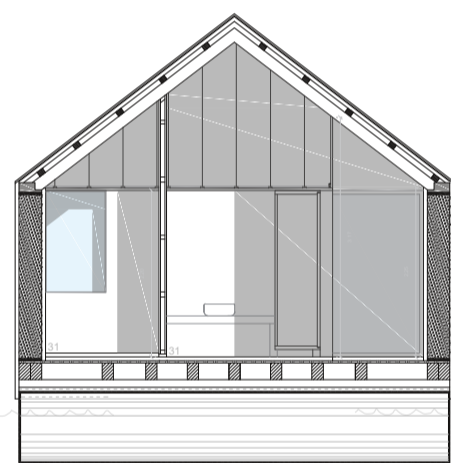
A 6,00m²
CP 0,75m
Prof. - 0,90m



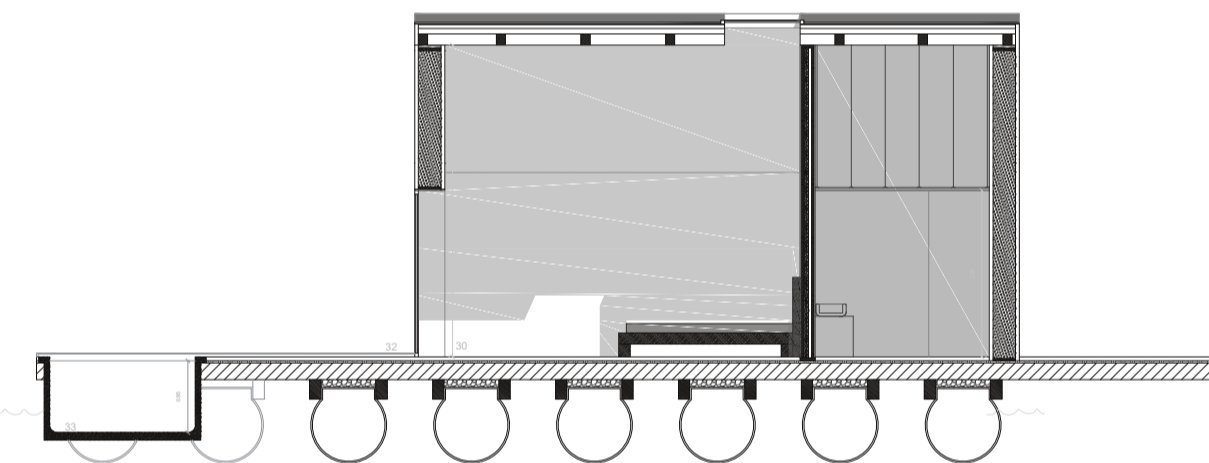
Planta



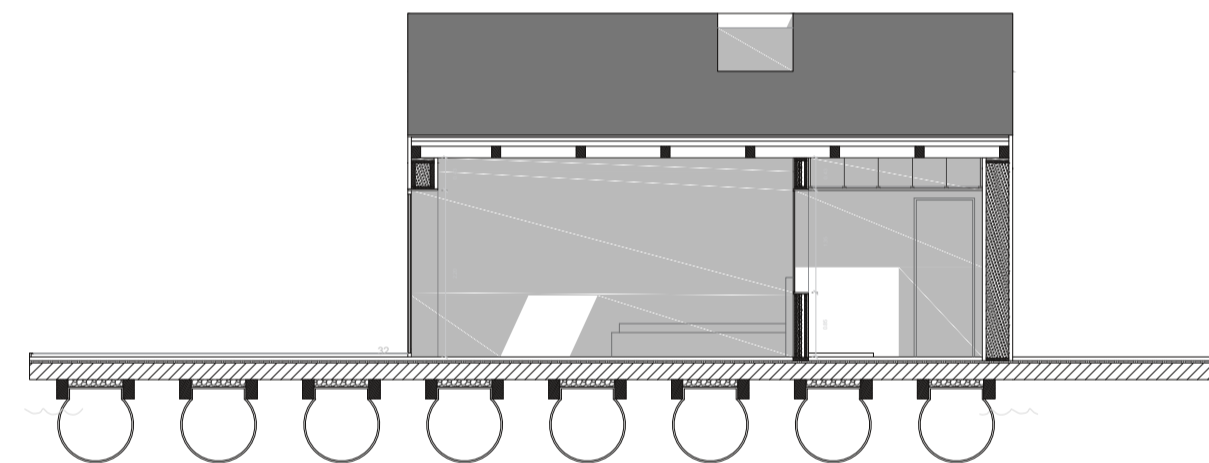
Planta Cobertura



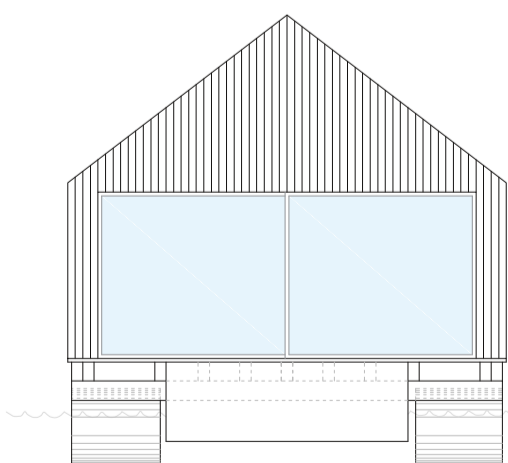
Corte J



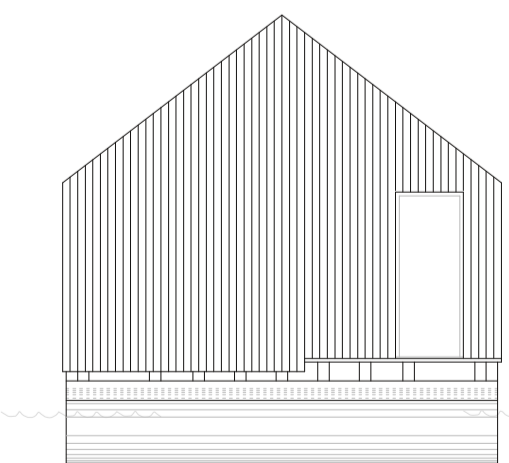
Corte I



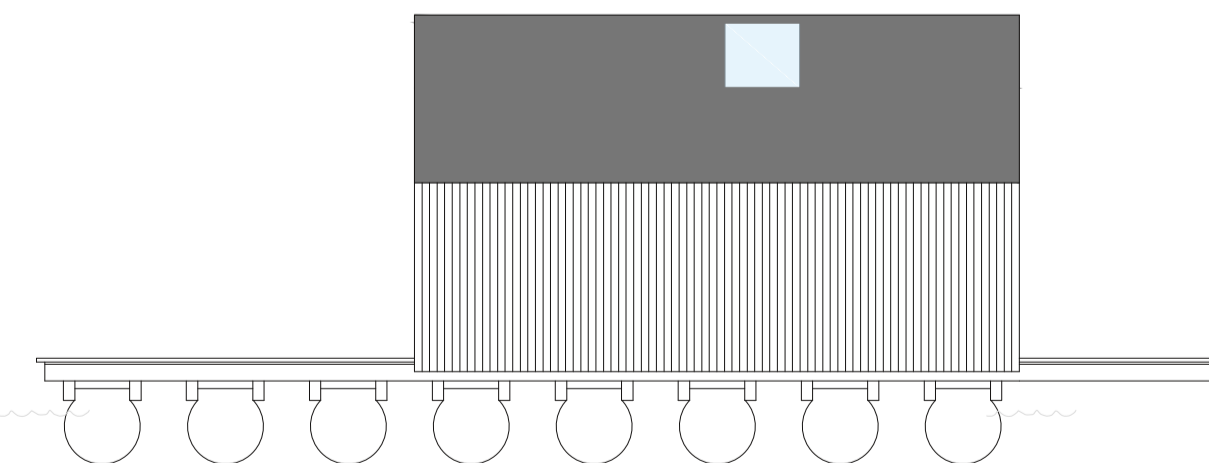
Corte H



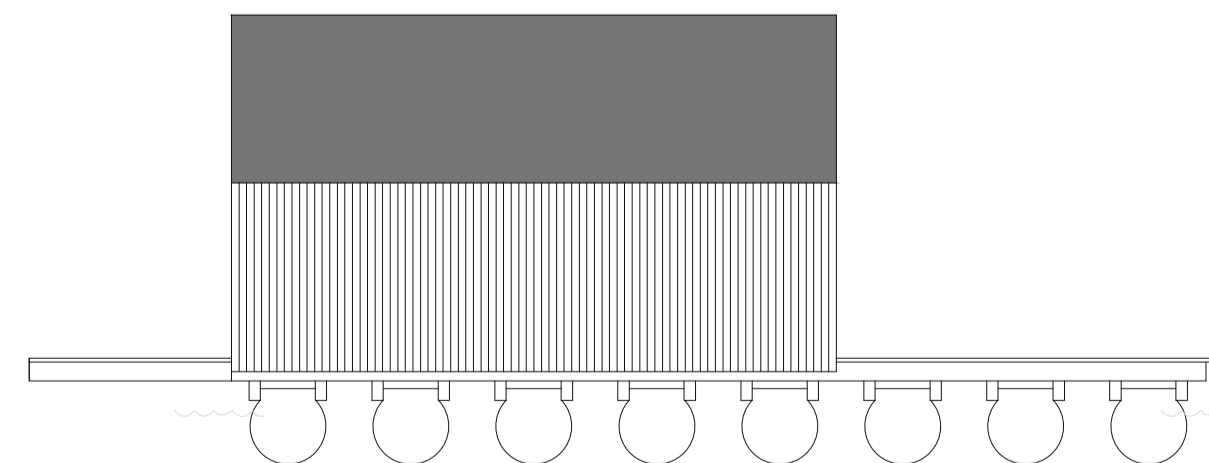
Alçado Este



Alçado Oeste



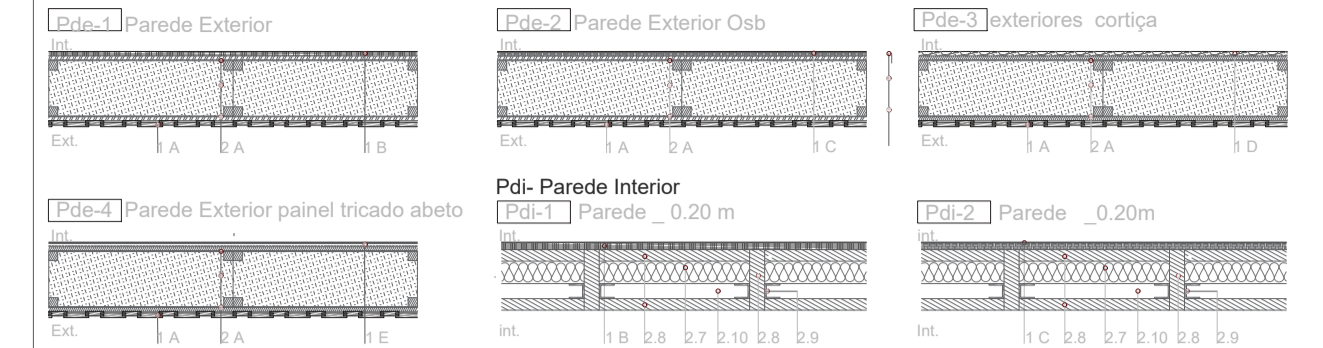
Alçado Norte



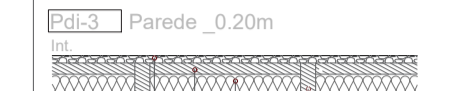
Alçado Sul

Quadro de composições

Pde- Parede exterior



Pde-4 Parede Exterior painel tricado abeto



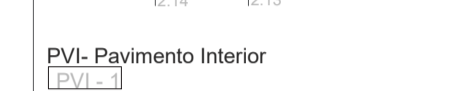
Pde-5 Parede_0,20m



Pde-6 Parede_0,10m



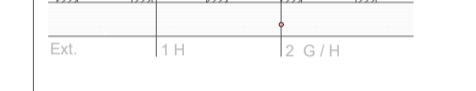
Pde-7 Pano de vidro 0,03m



Pde-8 Parede_0,20m



Pde-9 Parede_0,2 m



Pde-10 Parede_0,1 m



Pde-11 Divisoria 0,03m



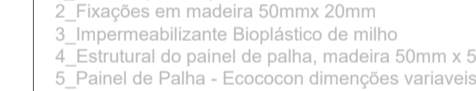
Pavimento exterior



PVI-1 Pavimento Interior



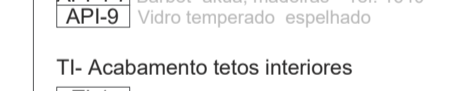
PVI-2



PVI-3



PVI-4



1- Revestimento tipo



2- Estruturas tipo



Composição Estrutura

- Barreira para-vapor
- Fixações em madeira 50mm x 20mm
- Impermeabilizante Bioplástico de milho
- Estrutura do painel de palha, madeira 50mm x 50mm
- Painel de Palha - Espessura dimensões variáveis
- Vigas de madeira lamelada 60mm
- Isolamento em painel de Cortiça 60mm
- Montante de madeira lamelada 160mm x 40mm
- Osib
- Osib 3

Quadro de acabamentos

AP- Acabamento Parede

- AP-E-1 Verniz baseol - padrão original incolor - ref. 6955 (cor natural)
- AP-E-1-5 Protetor de Madeira - Polyx-oil-cera incolor de imprugnação (cor natural)
- AP-E-2-6 Polyx-Oil Original Osmo, com Acabamento de Cera (castanho)
- AP-E-3 Verniz Dextra aquecork 2 componentes - endurecedor (incolor)
- AP-E-4-7 Barbot-alkua, madeiras - ref. 1640
- AP-E-8 Vidro temperado - espelhado

APV- Acabamento pavimento

- APV-E-1 Basecagem mecânica, primário de Epoxy rico em pó zinco
- APV-E-2 Polyx-Oil Original Osmo, óleo Anti-Derrapante para Decks
- APV-E-3 Polyx-Oil Original Osmo, mistura de óleo e cera(incolor)
- APV-E-4 Polyx-Oil Original Osmo, mistura de óleo e cera(incolor)
- APV-E-5 Barbot Alkua soalhos acetinado (castanho)
- APV-E-6 Polyx-Oil Original Osmo, óleo Anti-Derrapante para Decks

TI- Acabamento tetos interiores

- TI-1 Estrutura à vista - envernizada
- TI-2 Tecto falso em madeira

TE- Acabamento tetos exteriores

- TE-1 Estrutura à vista envernizada

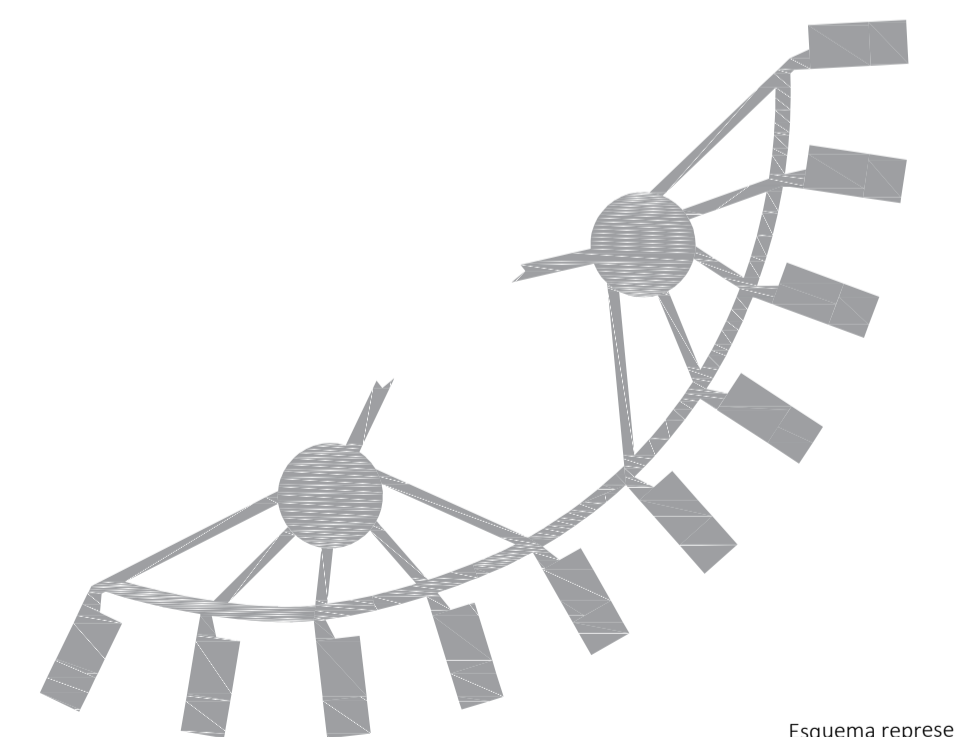
RP- Roda-pé

- RP-1 Rodapé em aço inox
- RP-2 Rodapé em madeira
- RP-3 Rodapé em madeira com iluminação

RT- Roda-teto

- RT-1 Roda-teto em aço inox
- RT-2 Roda-teto em madeira

A- Área PD- Pé-direito CP- Cota de pavimento



Esquema representativo | Esc: 1:1000