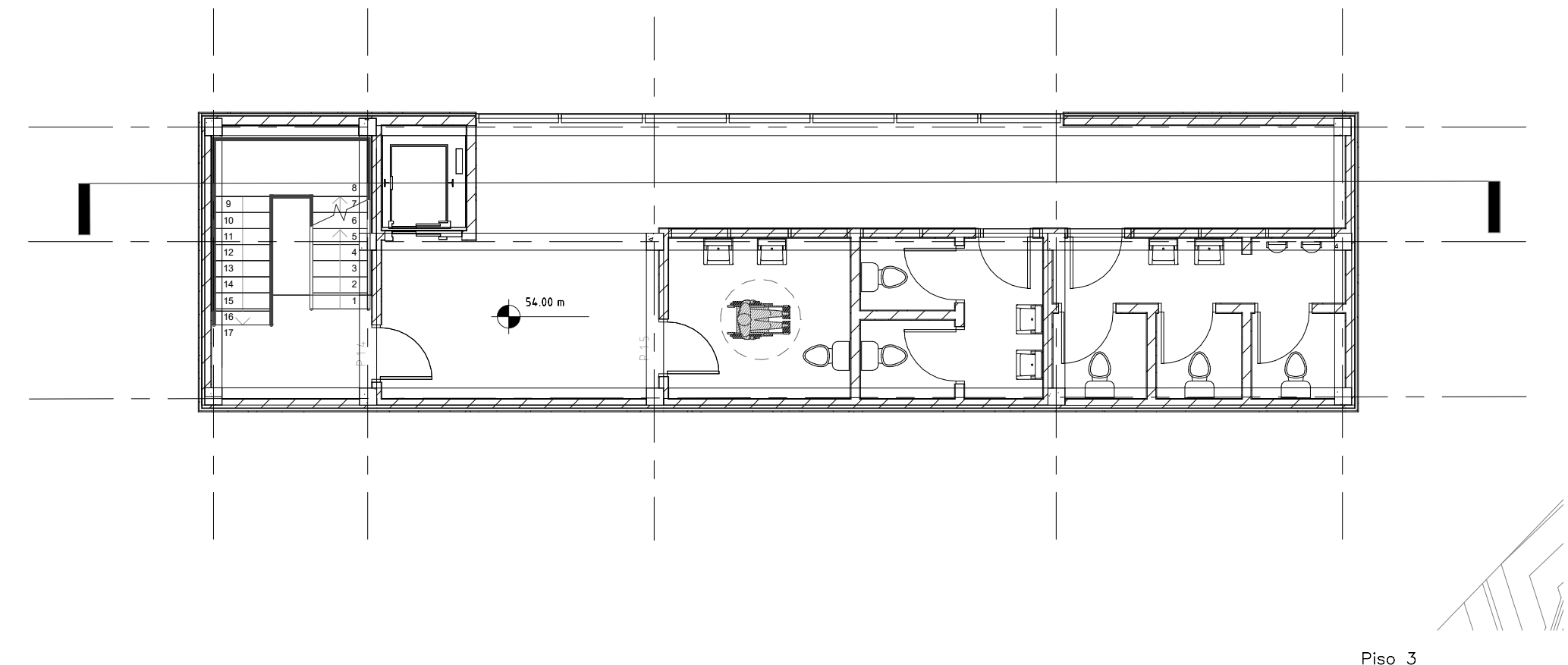
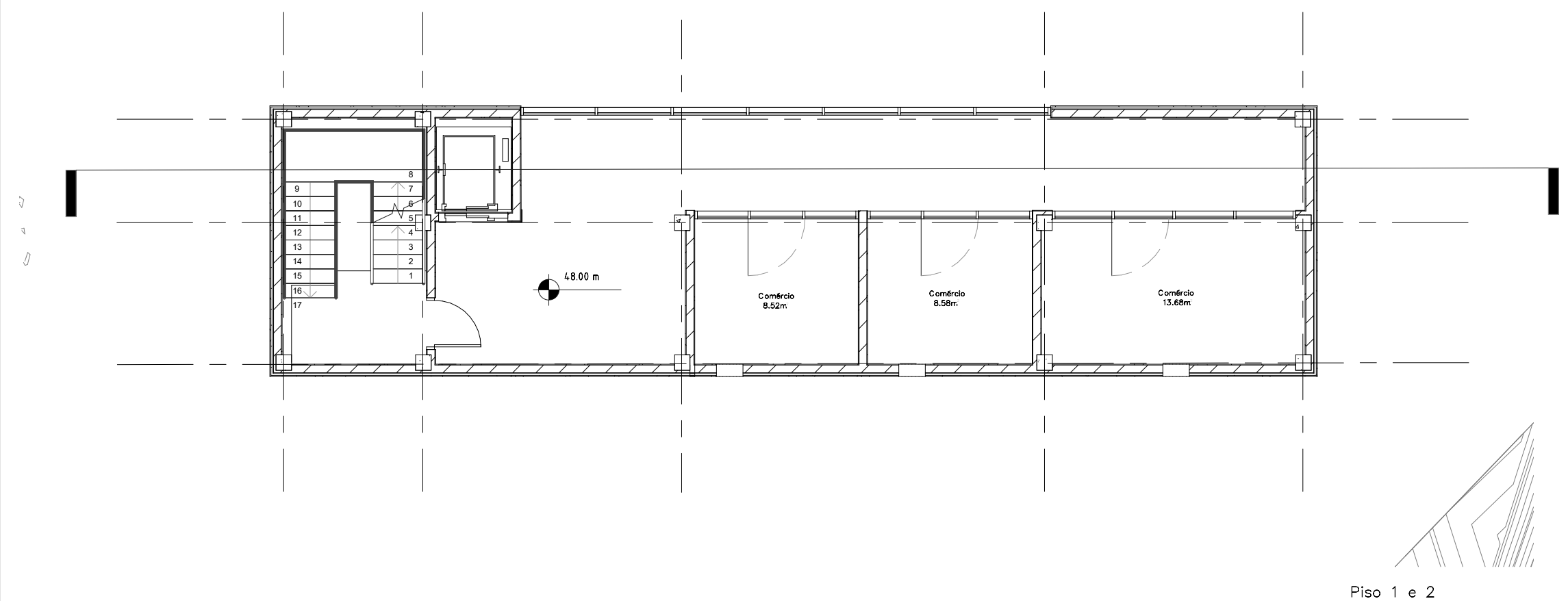


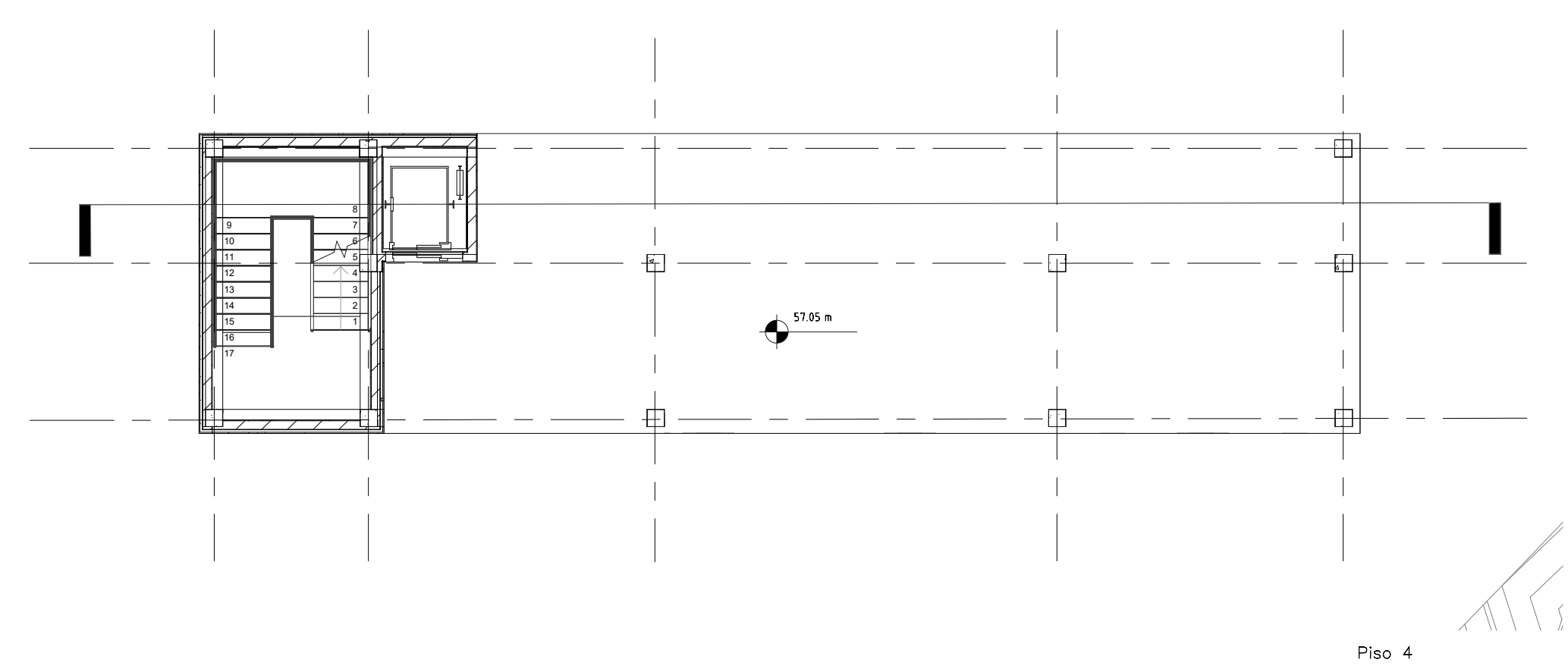
Piso 0



Piso 3

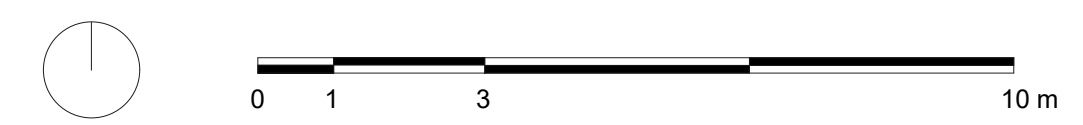


Piso 1 e 2




Piso 4

Compartimento	altura	Perímetro	área
Piso 0			
hall de entrada	2,71 m	15,77 m	14,07 m ²
bilheteira	2,71 m	11,95 m	8,88 m ²
Piso 1			
comércio	2,70 m	11,91 m	8,83 m ²
comércio	2,70 m	11,95 m	8,88 m ²
comércio	2,70 m	15,77 m	14,07 m ²
Piso 2			
comércio	2,70 m	11,91 m	8,83 m ²
comércio	2,70 m	11,95 m	8,88 m ²
comércio	2,70 m	15,77 m	14,07 m ²
Piso 3			
Instalação sanitária deficientes	2,60 m	11,91 m	8,82 m ²
Instalação sanitária feminino	2,60 m	11,94 m	8,87 m ²
Instalação sanitária masculino	2,60 m	15,58 m	13,95 m ²
Piso 4			
(vazado)			
Piso 5			
Lounge	2,44 m	29,76 m	29,51 m ²
Piso 6			
Miradouro	3,70 m	46,96 m	54,01 m ²



UNIVERSIDADE DA BEIRA INTERIOR - FACULDADE DE ENGENHARIAS

	DISSERTAÇÃO PARA OBTENÇÃO DO GRAU DE MESTRE EM ARQUITETURA	ANO LETIVO 2015/2016	DATA: 05/08/16
	ZONAMENTO 6 - FAIAL (MADEIRA)	FOLHA Nº08	1 : 100
PONTE DOS SETE ARCOS			
PLANTAS - TABELA FUNÇÃO/ÁREA			
ORIENTADOR: PROF. DOUTOR JOSÉ DA SILVA NEVES DIAS			
ALUNO: DINO FILIPE RODRIGUES BATISTA		ALUNO Nº 27445	