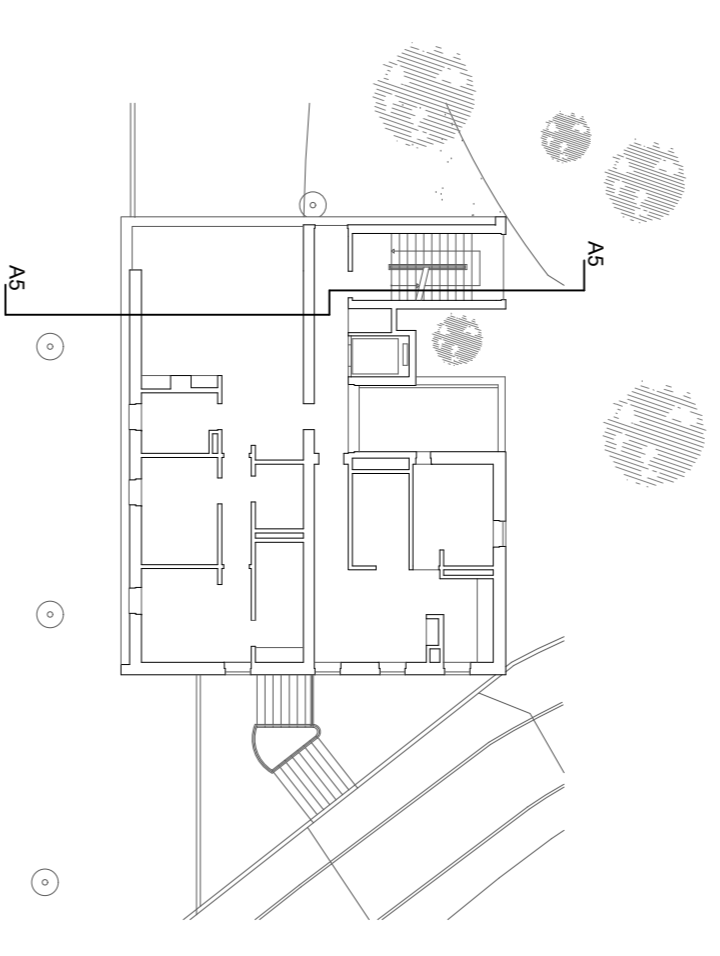


NOTAS  
 - COTA DE SOLERA (ALTO) = 541,40 m  
 - CONDIÇÃO: TODAS AS COTAS EM ALBA

- |                     |                                  |                                  |
|---------------------|----------------------------------|----------------------------------|
| LEGRIMA TRAVAS      | ALÇOFANA DE TACO                 | ALÇOFANA (ALTO)                  |
| RETO                | REBOCO EXTERIOR BRANCO (ALTO)    | REBOCO EXTERIOR BRANCO (ALTO)    |
| CALHA DE TELA FERIL | BARRA DE CONDUZIBILIDADE DESECTE | BARRA DE CONDUZIBILIDADE DESECTE |
| ISOLAMENTO          | RETISSIMA                        | RETISSIMA                        |
| MEM. CHÃO (CONTE)   | LINEA DE TERRENO EXISTENTE       | LINEA DE TERRENO EXISTENTE       |

Planta de Localização - sem escala



Planta de Localização - sem escala



LEGRIMA TRAVAS  
 Proposta

LEGRIMA GERAL  
 Data: Outubro 2018  
 Autor: José Paulo Marques Almeida  
 Nº: 2514

Nome: PROJETO DE HABITAÇÃO MULTIGERACIONAL ELZERA NA COVILHÁ  
 Escala: 1/50  
 Tipo: COORTE A5 - EDIFICAÇÃO A

Localização: CHAPEL DA COVILHÁ, de Alameda à estrada, Vila Mariana, Freguesia  
 Designação: Habitação para obtenção do Grau de Mestre em Arquitetura

Desenhado por: ARQ\_13

CORTE A5 DO BLOCO HABITACIONAL A

